

noctua
DESIGNED IN AUSTRIA

www.noctua.at

geräuschoptimierte Premium-Komponenten
sound-optimised premium components

Noctuas in Österreich designte Premium-Kühlungskomponenten sind weltweit für ihre superbe Laufzeit, hervorragende Leistung und ausgezeichnete Qualität bekannt. Kühler und Lüfter von Noctua haben mehr als 1000 Empfehlungen und Auszeichnungen führender Hardware-Webseiten und Magazine erhalten und werden rund um den Globus von mehr als Hunderttausend zufriedenen Kunden eingesetzt. sales@noctua.at | www.noctua.at

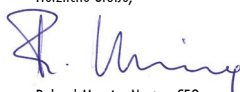


Sehr geehrter Kunde,

Herzlichen Glückwunsch zur Wahl des NF-A15 PWM. Unsere Lüfter sind für ihre makellose Qualität und herausragende Langlebigkeit bekannt und der NF-A15 PWM verfügt wie alle Noctua Lüfter über eine MTBF-Spezifikation von über 150.000 Stunden sowie 6 Jahre Herstellergarantie. Jeder Lüfter wird bevor er die Fabrik verlässt von unserer Qualitätskontrolle auf seine einwandfreie Funktion hin überprüft, und ich bin zuversichtlich, dass Sie etwas von der Forschungsarbeit und Sorgfalt werden spüren können, die wir in dieses Produkt investiert haben.

Viel Freude mit Ihrem NF-A15 PWM!

Herzliche Grüße,


Roland Mossig, Noctua CEO

Dieses Dokument enthält einige Hinweise zum Einbau, Betrieb und zur Reinigung Ihres NF-A15 PWM. Falls Sie weitere Fragen haben sollten, steht Ihnen unser Support-Team (support@noctua.at) jederzeit gerne zur Seite.

Bitte konsultieren Sie auch unsere regelmäßig aktualisierten FAQs: <http://www.noctua.at/faqs>

Dieses Dokument ist unter folgender URL auch in weiteren Sprachen verfügbar: <http://www.noctua.at/manuals>

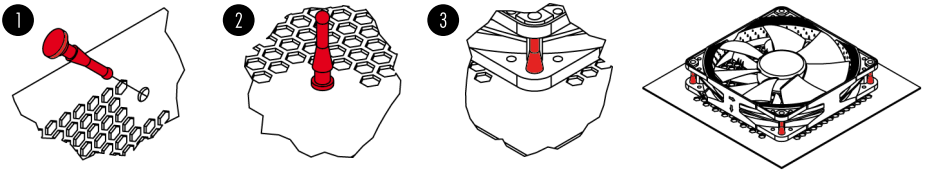


Scan this code to display multi-lingual manuals on your mobile phone.

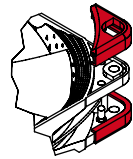
Installation

Wenn Sie den NF-A15 PWM auf einem Kühler, Radiator oder anderen Geräten installieren, die über einen eigenen Mechanismus zur Lüfterinstallation verfügen (Lüfterklammern, mitgelieferte Schrauben, etc.) verwenden Sie bitte diesen Mechanismus.

Wenn Sie den NF-A15 PWM als Gehäuselüfter verwenden, können Sie, falls Ihr Gehäuse über ein Clip-System zur Lüftermontage verfügt, entweder auf dieses zurückgreifen oder die mitgelieferten Montageschrauben bzw. Anti-Vibrations Stifte aus Silikon verwenden. Um den Lüfter mit den Silikon-Stiften zu montieren, ziehen Sie diese bitte zunächst durch die Montagelöcher des Gehäuses. Setzen Sie anschließend den Lüfter auf die Stifte und ziehen Sie diese nun durch die Montagelöcher des Lüfters:



Falls erforderlich, können Sie die integrierten Anti-Vibrations Pads des NF-A15 PWM einfach entfernen:



Anschluss

Der NF-A15 PWM verfügt über einen 4-pin PWM Stecker zur automatischen Geschwindigkeitsregelung über die 4-pin PWM Anschlüsse Ihres Mainboards. Bitte beachten Sie, dass der Lüfter allerdings auch an 3-pin Lüfteranschlüssen betrieben werden kann. Wenn Sie den NF-A15 PWM an einem 3-pin Anschluss betreiben, läuft der Lüfter mit voller Drehzahl (außer wenn ihr Mainboard spannungsbasierte Geschwindigkeitsregelung unterstützt).

Wenn Sie mehrere NF-A15 PWM Lüfter verwenden, können Sie das mitgelieferte Y-Kabel (NA-YC1) verwenden, um mehrere Lüfter an einem PWM Anschluss zu betreiben. So kann ihr Mainboard sämtliche Lüfter auf die gleiche Geschwindigkeit regeln. Der NF-A15 PWM verfügt über ein 20cm kurzes Primärkabel, um bei typischen Anwendungen Kabelsalat zu vermeiden. Falls Sie ein längeres Kabel benötigen, schließen Sie bitte die mitgelieferte 30cm Verlängerung (NA-EC1) an.

Der NF-A15 PWM wird mit einem Low-Noise Adapter (NA-RC7) ausgeliefert, der es ermöglicht, die Maximalgeschwindigkeit von 1200 auf 900rpm zu reduzieren. Sie können den Adapter entweder verwenden, um den Lüfter mit konstanten 900rpm zu betreiben (wenn die Geschwindigkeitsregelung Ihres Mainboards deaktiviert ist) oder um die Maximalgeschwindigkeit bei PWM-Regelung auf 900rpm zu deckeln.

Reinigung und Wartung

Auf in Computergehäusen eingesetzten Lüftern sammelt sich nach längerer Zeit oft Staub an. Um die maximale Leistung des Lüfters sicherzustellen, reinigen Sie diesen bitte regelmäßig mit einem Staubwedel, feuchtem Tuch oder Druckluftspray. Seien Sie dabei bitte vorsichtig, nicht zu viel Kraft anzuwenden, um eine Beschädigung des Lüfters zu vermeiden. Bitte verwenden Sie keinen Staubsauger, da dies zu einer exzessiven Belastung des Lüfters führen kann.

Um einen einwandfreien Betrieb über viele Jahre sicherzustellen und das Eindringen kleinster Staubpartikel zu verhindern, ist das SSO2 Premium-Lager des NF-A15 PWM komplett versiegelt. Bitte beachten Sie, dass der Lüfter daher nicht vom Kunden auseinandergenommen werden darf. Das Herausnehmen des Rotors aus dem Rahmen führt zu einer Zerstörung der Versiegelung und zieht einen Garantieverlust nach sich.

Garantie und Support

Selbst bei hochwertigen Produkten und strengen Qualitätskontrollen lässt sich die Eventualität eines Garantiefalles niemals vollends ausschließen - deshalb haben wir es uns zum Ziel gesetzt, Ihnen durch 6 Jahre Garantiezeit sowie direkte, rasche und unkomplizierte Garantieabwicklung ein größtmögliches Maß an Verlässlichkeit und Komfort zu bieten.

Zögern Sie nicht, sich unter support@noctua.at an unser Support-Team zu wenden, falls es bei der Benutzung Ihres NF-A15 PWM zu Problemen kommen sollte.