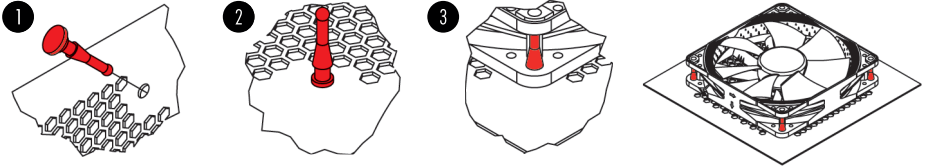




安装

把NF-P12安装在散热片或散热器上时，请参照本手册，使用你散热片或散热器附带的安装机制（风扇夹、螺丝等等。）

把安装NF-P12作为案例，你可以使用专用的系统（如果你的系统具有风扇安装的功能）或者是已提供的安装螺丝、有机硅防震装备。 如果要用有机硅系统来安装风扇，请先把有机硅装备通过安装孔。然后把风扇放在有机硅装备上，然后再把他们通过安装孔连接起来。



方法

把NF-P12连接到你主板上的4-pin PWM 连接头，连接到主板的4-pin PWM 连接头可以使风扇以自动速度运行。请注意，风扇同样可以与你主板上的3-pin 的风扇控制器连接起来。当与主板的3-pin 风扇控制器连接之后，NF-P12将以全速运行，（除非主板提供的电压是以速度控制为基础的）

如果你正在使用多个NF-P12风扇，你可以使用系统提供的y-cable (NA-YC1) 来把多个风扇和一个PWM 风扇控制器连接起来。使用这种方法的话，你的主板控制器将会把你所有已连接的风扇全部以同种速度运行。

NF-P12的长20厘米的基本电缆以它特有的应用程序帮助你把电缆杂乱问题缩到最小。如果你想要一根更长一点的电缆的话，就请用我们提供给您的30厘米的加长电缆代替吧。NF-P12的低噪音适配器/转接器 (NA-RC8) 确保您可以把风扇的速度由每分钟1300转减到每分钟900转。您既可以使用适配器来把风扇的速度设置为已经确定的每分钟900转（前提是速度控制器已经停止工作了），也可以是在速度控制PWM 过程中超过最大速度每分钟900转。

清洁、保养

清洗电脑风扇在长时间使用积累下的灰尘、维持其清洁。为了保持风扇的最高性能，请务必定期用抹布、微湿的纸巾或者真空空气罐来清理您的风扇。请注意，为了保护您的风扇，请不要使用过多强压之类的电器来清理。出于确保它许多年后还能完美的运行，请不要使用真空吸尘器，因为它很有可能给您的风扇带来过度的强压。

为了确保风扇能够完好的多年使用，所以猫头鹰风扇都是使用一个特级的SSO轴承，而且为了防止细微尘粒进入都是完全密封的。因此，请注意，用户如果破坏其风扇原有的设计。从框架里取下叶轮，将会破坏其原有的密封轴承。

保修和支持

即使是再高品质的产品和严格的质量管理控制，都不可能完全确保没有质量问题。因此，我们提供长达六年的高水平和快速而可靠的保修服务保证期。

如果你的NF-P12在使用中遇到任何问题，请尽管与我们的保修服务部取得联系！(support@yanyi-noctua.com)



www.noctua.at

geräuschoptimierte Premium-Komponenten
sound-optimised premium components

Designed in Austria, Noctua's premium cooling components are internationally renowned for their superb quietness, exceptional performance and thoroughgoing quality. Having received more than 1000 awards and recommendations from leading hardware websites and magazines, Noctua's fans and heatsinks are chosen by more than a hundred thousand satisfied customers around the globe. sales@noctua.at | www.noctua.at



Dear customer,

Congratulations on choosing the Noctua NF-P12 PWM. The classic NF-P12 120mm fan helped to found Noctua's reputation as a top-tier manufacturer of premium quality quiet cooling components and still impresses users with its exquisite quietness and superb performance. Each fan is double checked for flawless operation by our quality control team before it leaves the factory and I'm confident that you will be able to sense some of the research, attention and care we've put into making this product.

Enjoy your NF-P12!

Yours sincerely,

Roland Mossig, Noctua CEO

This document includes some instructions for installing, running and cleaning your NF-P12. Should you have any further questions, our support team (support@noctua.at) will be glad to assist you at any time.

Please also have a look at the regularly updated FAQs on our website: <http://www.noctua.at/faqs>
This document is also available in other languages at the following URL: <http://www.noctua.at/manuals>

Scan this code to display
multi-lingual manuals on
your mobile phone:

