



**www.noctua.at**

geräuschoptimierte Premium-Komponenten  
sound-optimised premium components

产于奥地利，猫头鹰的优质散热凭借他们精湛的安静，卓越的性能和优质的质量得到很高的国际知名度，收到了1000多个国际著名硬件网站和杂志的推荐及奖项。猫头鹰的风扇和散热器一百多万忠实用户遍布全球。

support@yanyi-noctua.com www.yanyi-noctua.com

## 尊敬的顾客：

感谢你选择猫头鹰NF-S12A ULN, 我们的风扇具有世界上著名的拥有无可挑剔的质量，而且所有猫头鹰的风扇都有非常长久的工作寿命。每一个NF-S12A ULN都拥有着平均超过150000小时的无故障工作时间。再加上我们长达六年的质量售后保证。我们每个猫头鹰风扇在出厂前都经过我们质检团队严格的双重检查。我相信你一定能感受到我们对于这些产品投入的研究、关注和用心。

欣赏你的NF-S12A ULN 吧！

你们的亲密朋友

猫头鹰CEO: Roland Mossig

这个文件将指导你怎样安装、运行及清洁你的NF-S12A ULN，如果你有其它任何问题。请及时与我们的技术支持团队联系 (support@yanyi-noctua.com)，我们很高兴随时给你提供帮助。

同时请定期浏览我们网站  
<http://www.yanyi-noctua.com>  
更新的常见问题。

我们的网站也提供其它多国语言的安装说明  
<http://www.noctua.at>

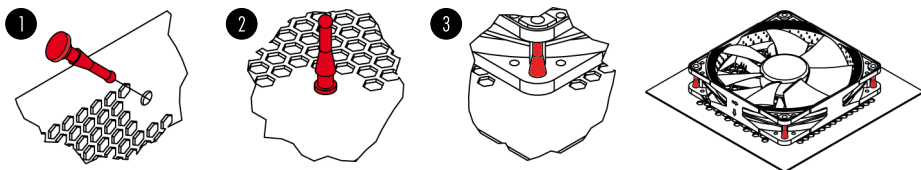


Scan this code to  
display multi-lingual  
manuals on your  
mobile phone.

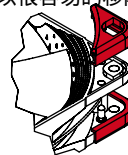
## 安装

当把NF-S12A ULN安装在散热器、散热片或其它装置上时，请使用自带的安装配件来进行安装（如风扇夹、专用螺丝等等），请使用这些安装机制来进行安装。

在安装NF-S12A ULN时，你可以使用专用的系统（如果你的系统具有安装风扇的功能）或者是我们提供的安装螺丝、有机硅防振装备等。为了安装风扇使用硅胶支架。请先把硅胶支架通过安装孔。然后把风扇放在硅胶支架上，然后再把他们通过安装孔连接起来。



如果有必要需移除NF-S12A ULN的综合性防振垫，你可以很容易的移除。



## 连接

NF-S12A ULN配备了标准的3针风扇接头。请注意，风扇也可以被连接到主板的4针风扇接头连接器上。如果您想直接连接风扇到4针的风扇接头连接器上，请使用所提供的3:4针适配器（NA-AC1）。

NF-S12A ULN的长20厘米的基本电缆以它特有的应用程序帮助您把电缆杂乱问题缩小到最小。如果你想要一根更长一点的电缆的话，请使用我们给您提供的30厘米的加长电缆（NA-EC2）代替吧。

NF-S12A ULN的超低噪声适配器（NA-RC12），可以让您把风扇的转速从800降低到600RPM，以实现更安静的操作。

## 清洁、维护

清洗电脑风扇在长时间使用积累下的灰尘、维持其清洁。为了保持风扇的最高性能，请务必定期用抹布、微湿的纸巾或者真空空气罐来清理您的风扇。请注意，为了保护您的风扇，请不要使用过多强压之类的电器来清理。出于确保它许多年后还能完美的运行，请不要使用真空吸尘器，因为它很有可能给您的风扇带来过度的强压。

为了确保风扇能够完好的多年使用，所以猫头鹰NF-S12A ULN风扇都是使用一个特级的SSO2轴承，而且为了防止细微尘粒进入都是完全密封的。因此，请注意，用户如果破坏其风扇原有的设计。从框架里取下叶轮，将会破坏其原有的密封轴承。

## 保修和支持

即使是再高品质的产品和严格的质量管理控制，都不可能完全确保没有质量问题。因此，我们提供长达六年的高水平 and 快速而可靠的保修服务保证期。

如果你的NF-S12A ULN在使用中遇到任何问题，请尽管与我们的保修服务部取得联系！（support@yanyi-noctua.com）