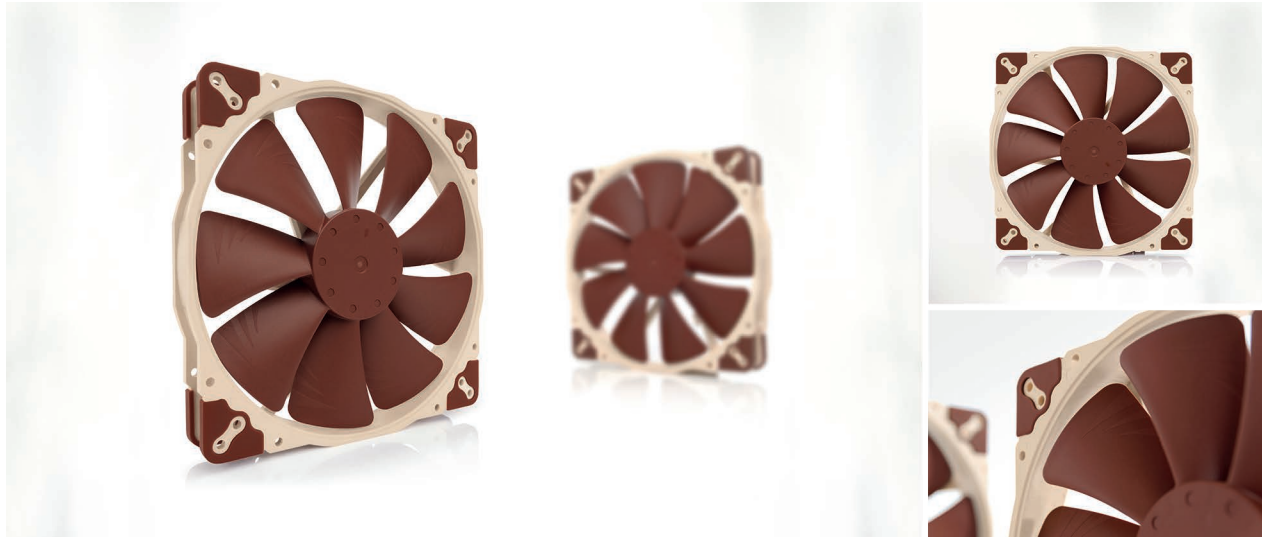


# NF-A20 5V PWM

# Noctua NF-A20 5V PWM Premium Fan



NF-A20 5V PWM是一款支持PWM的5V型号，基于 Noctua 屡获殊荣的优质NF-A20 200mm风扇。NF-A20 5V PWM采用AA0（高级声学优化）框架和流加速通道等先进的空气动力学设计措施，以其卓越的性能和出色的操作安静性而著名。平滑换向驱动技术和 Noctua 的参考级SS02轴承保证了卓越的运行平稳性和出色的长期稳定性。NF-A20 5V PWM采用随附的USB电源适配器电缆，OmniJoin (tm) 适配器套件和6年的制造商保修服务，是需要PWM控制的要求苛刻的5V应用的首要选择。

### 在20CM领域屡获殊荣的Noctua品质

虽然越来越多的PC机箱支持20厘米的进气口，侧板或排气扇，其中很多都是捆绑式销售其库存的旧品，而其可用的销售市场选择的质量相比之下得不到保证。但是NF-A20 5V PWM是真正优质的解决方案，值得Noctua为此而倍感荣幸。

### 154mm，110x180mm和170mm孔间距

为了确保与当今PC机的广泛兼容性，NF-A20 5V PWM具有强大的兼容功能，三组安装孔：154x154mm和110x180mm间距允许更换大多数200毫米风扇，170x170毫米间距被许多230和250毫米风扇使用，因此都可以用NF-A20 5V PWM代替。\*

### 5V PWM 型号

5V PWM风扇用于各种设备和应用。凭借随附的USB电源适配器电缆和OmniJoin(tm)适配器套件，NF-A20 5V PWM是经过考验的优质解决方案，可为您更换现有的5V PWM风扇和需要PWM速度控制的新型定制应用提供充分的灵活性。

### AA0 框架

Noctua 的AA0（高级声学优化）框架具有集成的防振垫以及Noctua 专有的阶梯式入口设计和内表面微结构，这两者都进一步提高了风扇的性能，改进了噪音效率。

### OmniJoin (tm) 适配器装置

许多采用5V风扇的设备都使用专用的风扇接头，因此NF-A20 5V PWM 配备了Noctua 的OmniJoin适配器套件。只需切断原始风扇的电缆，使用随附的3M Scotchlok(tm)连接器将其固定到适配器上，即可将NF-A20 5V PWM 插入专用的风扇接头！

### USB电源适配器电缆

风扇包括一根USB电源适配器电缆，可以在移动电源，带有USB主机端口的设备或USB电源（如用于智能手机的电源）上运行，为您提供在家中，汽车中使用风扇的无限可能性。无论何时需要冷却都可以！

### 广泛布线选择

风扇自带的短20厘米主电缆在典型应用中很大限度地减少了电缆的杂乱，而提供的30厘米扩展可在必要时提供更长的范围。两根电缆都是完全用套管的。

### 6年制造商保修

Noctua 风扇以其无可挑剔的品质和出色的使用寿命而著名。与所有 Noctua 风扇一样，NF-A20 5V PWM 的平均无故障运行时间都超过150,000小时，并提供完整的6年制造商保修服务。

作为5V风扇，NF-A20 5V PWM是不能在12V运行的，如果你使用在典型的12V电源上，如PC主板风扇接头，是会损坏风扇的。

\*尺寸或孔间距为200mm，220mm，230mm或250mm的安装孔位，由于没有固定的行业标准，请仔细检查机箱的孔设置和可用空间（NF-A20 5V PWM）是30mm厚，而其他一些200mm风扇只有20mm！）以确定NF-A20 5V PWM与您的机箱兼容。如有疑问，请联系我们的客户支持（support@yanyi-noctua.com）。

### 物流数据

#### 产品标签

Noctua NF-A20 5V PWM

#### EAN码

9010018100075

#### UPC码

841500110079

#### 尺寸 (HxWxD)

285 x 285 x 38 mm

#### 重量

721 gr

#### 保修期

6 Years

#### 建议零售价格

249 RMB

#### 件数/箱

10 Pcs.

#### 尺寸/箱 (HxWxD)

315 x 300 x 420 mm

#### 重量/箱

8.0 kg

### 供货清单

NF-A20 5V PWM premium fan

NA-AV3防振支架

NA-EC1 30cm延长线

NA-AC7 USB电源适配器

器电缆

NA-JC2 OmniJoin适配器

器电缆

NM-SFS1风扇螺丝



### 规格

|             |                   |
|-------------|-------------------|
| 尺寸          | 200 x 200 x 30 mm |
| 连接头         | 4-Pin             |
| 轴心          | SS02              |
| 叶片形状        | 带流速通道的A系列         |
| 框架技术        | AA0（高级声学优化）       |
| 上限输入功率/工作电压 | 0.85W / 5V        |
| 平均无故障运行时间   | > 150.000 h       |

|                |                          |
|----------------|--------------------------|
| NF-A20 5V PWM  | w/o adaptor              |
| 上限转速 (+/- 10%) | 800 RPM                  |
| 上限气流           | 146.9 m³/h               |
| 上限声学噪音         | 18.1 dB(A)               |
| 上限静压           | 1.08 mm H <sub>2</sub> O |