



www.yanyi-noctua.com

geräuschoptimierte Premium-Komponenten
sound-optimised premium components

总部位于奥地利的NOCTUA优质散热系统凭借其卓越的性能、优秀的噪音控制以及其高档的质量得了超过800多个世界硬件网站和杂志的推荐。

NOCTUA的数十万忠实爱好者遍布于世界各地。

support@yanyi-noctua.com www.yanyi-noctua.com



尊敬的顾客

恭喜你选择NOCTUA NF-A8 FLX

我们的风扇是有名的拥有优秀的质量，而且所有NOCTUA的风扇都有非常优秀的工作寿命。NF-A8 FLX 的其中一个特性是在评测中有着平均超过150000小时的工作时间。再加上我们长达六年的质量售后保证。我们每个NOCTUA风扇在出厂前都经过我们质检团队严格的检查。我相信你一定能感受到我们对于这些投入产品的研究、关注和用心。

欣赏你的NF-A8 FLX 吧

你的亲密朋友

Roland Mossig, Noctua CEO

这个文件将指导你怎样安装、运行及清洁你的NF-A8 FLX，如果你有其它任何问题。

请及时与我们的技术支持团队联系
(support@yanyi-noctua.com)，我们很高兴随时给你提供帮助。

同时请定期浏览我们网站
我们的网站也提供其它多国语言的安装说明
<http://www.noctua.at>

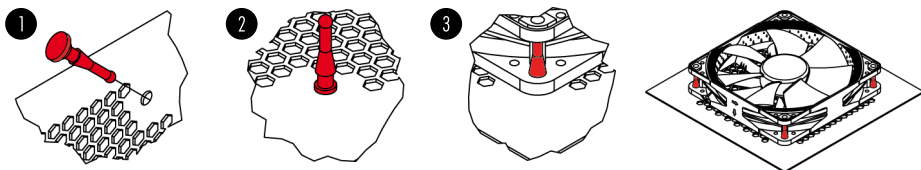


Scan this code to
display multi-lingual
manuals on your
mobile phone.

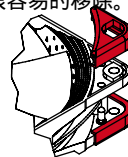
安装

当把NF-A8 FLX安装在散热器、散热片或其它装置上时，请使用自带的安装配件来进行安装（如风扇夹、专用螺丝等等），请使用这些安装机制进行安装。

在安装NF-A8 FLX时，你可以使用专用的系统（如果你的系统具有安装风扇的功能）或者是我们提供的安装螺丝、有机硅防振装备等。为了安装风扇使用硅胶支架。请先把硅胶支架通过安装孔。然后把风扇放在硅胶支架上，然后再把他们通过安装孔连接起来。



如果有必要需移除NF-A8 FLX的综合性防振垫，你可以很容易的移除。



连接

NF-A8 FLX配备了标准的3针风扇接头。请注意，风扇也可以被连接到主板的4针风扇接头连接器上。如果您想直接连接风扇到4针的风扇接头连接器上，请使用所提供的3:4针适配器（NA-AC1）。

NF-A8 FLX的长20厘米的基本电缆以它特有的应用程序帮助您把电缆杂乱问题缩小到最小。如果你想要一根更长一点的电缆的话，请使用我们给您提供的30厘米的加长电缆代替吧。（NA-EC2）

NF-A8 FLX具有低噪声（NA-RC10）和超低噪声适配器（NA-RC12），可以让人把风扇的转速从从2000降低到1650rpm（NA-RC10），1200RPM（NA-RC12）以实现更加安静的运行。

清洁、维护

清洗电脑风扇在长时间使用积累下的灰尘、维持其清洁。为了保持风扇的高性能，请务必定期用抹布、微湿的纸巾或者真空空气罐来清理您的风扇。请注意，为了保护您的风扇，请不要使用过多强压之类的电器来清理。出于确保它许多年后还能完美的运行，请不要使用真空吸尘器，因为它很有可能给您的风扇带来过度的强压。

为了确保风扇能够完好的多年使用，所以NOCTUA NF-A8 FLX风扇都是使用稳定的SS02轴承，而且为了防止细微尘粒进入都是完全密封的。因此，请注意，用户如果破坏其风扇原有的设计。从框架里取下叶轮，将会破坏其原有的密封轴承。

保修和支持

即使是再高品质的产品和严格的质量管理控制，都不可能完全确保没有质量问题。因此，我们提供长达六年的高水平 and 快速而可靠的保修服务保证期。

如果你的NF-A8 FLX在使用中遇到任何问题，请尽管与我们的保修服务部取得联系！（support@yanyi-noctua.com）