

noctua
DESIGNED IN AUSTRIA

www.yanyi-noctua.com

geräuschoptimierte Premium-Komponenten
sound-optimised premium components

总部位于奥地利的NOCTUA优质散热系统凭借其卓越的性能、优秀的噪音控制以及其高档的质量得了超过800多个世界硬件网站和杂志的推荐。NOCTUA的数十万忠实爱好者遍布于世界各地。
support@yanyi-noctua.com www.noctua.at/cn



尊敬的顾客

恭喜你选择NOCTUANF-A9 PWM

我们的风扇是有名的拥有追求完美的质量，而且所有NOCTUA的风扇都有非常优秀的工作寿命。NF-A9 PWM 的其中一个特性是在评测中有着平均超过150000小时的工作时间。

再加上我们长达六年的质量售后保证。我们每个NOCTUA风扇在出厂前都经过我们质检团队严格的检查。我相信你一定能够感受到我们对于这些投入产品的研究、关注和用心。

欣赏你的NF-A9 PWM 吧

你的亲密朋友

Roland Mossig, Noctua CEO

这个文件将指导你怎样安装、运行及清洁你的NF-A9 PWM，如果你有其它任何问题。

请及时与我们的技术支持团队联系

(support@yanyi-noctua.com)，我们很高兴随时给你提供帮助。

同时请定期浏览我们网站
www.noctua.at/cn
更新的常见问题。

我们的网站也提供其它多国语言的安装说明

<http://www.noctua.at>

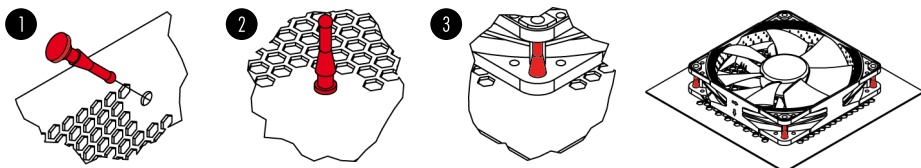


Scan this code to
display multi-lingual
manuals on your
mobile phone.

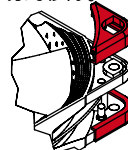
安装

当把NF-A9 PWM 安装在散热器、散热片或其它装置上时，请使用自带的安装配件来进行安装（如风扇夹、专用螺丝等等），请使用这些安装机制进行安装。

在安装NF-A9 PWM 时，你可以使用专用的系统（如果你的系统具有安装风扇的功能）或者是我们提供的安装螺丝、有机硅防振装备等。为了安装风扇使用硅胶支架。请先把硅胶支架通过安装孔。然后把风扇放在硅胶支架上，然后再把他们通过安装孔连接起来。



如果有必要需移除NF-A9 的综合性防振垫，你可以很容易的移除。



连接

把NF-A9 通过连接器连接到你主板上的4-pin PWM 连接头，连接到主板的4-pin PWM时连接头可以使风扇以自动速度运行。请注意，风扇同样可以与你主板上的3-pin 的风扇控制器连接起来。当与主板的3-pin 风扇控制器连接之后，NF-A8 将以全速运行，（除非主板提供的电压是以速度控制为基础的）。

如果你需要使用多个NF-A9风扇，你可以使用系统提供的y-cable (NA-YC1)来把多个风扇和一个PWM 风扇控制器连接起来。使用这种方法的话，你的主板控制器将会把你所有已连接的风扇全部以同种速度运行。NF-A9 的长20厘米的基本电缆以它特有的应用程序帮助你把电缆杂乱问题缩到最小。如果你想要一根更长一点的电缆的话，就请用我们提供给你的30厘米的加长电缆代替吧。(NA-EC1)

NF-A9 的低噪音适配器/转接器(NA-RC7)确保您可以把风扇的速度由每分钟2000转减到每分钟1550转。您既可以使用适配器来把风扇的速度设置为已经确定的每分钟1550转（前提是速度控制器已经停止工作了），也可以是在速度控制PWM 过程中超过最大速度每分钟2000转。

清洁、维护

清洗电脑风扇在长时间使用积累下的灰尘、维持其清洁。为了保持风扇的高性能，请务必定期用抹布、微湿的纸巾或者真空空气罐来清理您的风扇。请注意，为了保护您的风扇，请不要使用过多强压之类的电器来清理。出于确保它许多年后还能完美的运行，请不要使用真空吸尘器，因为它很有可能给您的风扇带来过度的强压。

为了确保风扇能够完好的多年使用，所以NOCTUA NF-A9 PWM风扇都是使用稳定的SS02轴承，而且为了防止细微尘粒进入都是完全密封的。因此，请注意，用户如果破坏其风扇原有的设计。从框架里取下叶轮，将会破坏其原有的密封轴承。

保修和支持

即使是再高品质的产品和严格的质量管理控制，都不可能完全确保没有质量问题。因此，我们提供长达六年的高水平 and 快速而可靠的可保修服务保证期。

如果你的NF-A9 PWM在使用中遇到任何问题，请尽管与我们的保修服务部取得联系!(support@yanyi-noctua.com)