

Cher client,

Nous vous remercions d'avoir choisi le ventilateur Noctua NF-A12x15 FLX.

La réputation des ventilateurs Noctua n'est plus à faire tant pour leur qualité que pour leur étonnante longévité. Comme pour tous les modèles Noctua, le NF-A12x15 FLX bénéficie d'un MTTF de plus de 150 000 heures et bénéficie d'une garantie fabricant de 6 ans.

Chaque ventilateur fait l'objet, avant de quitter l'usine, d'un double contrôle qualité et je suis persuadé que le niveau de développement et de soin que nous avons apporté à ce produit ne vous échappera pas.

Profitez pleinement de votre NF-A12x15 FLX !

Cordialement,



Roland Mossig, Noctua CEO

Ce document comporte un certain nombre d'instructions liées à l'installation, au fonctionnement et au nettoyage du NF-A12x15 FLX.

Si vous avez des questions complémentaires, notre Service Client (support@noctua.at) se fera un plaisir de vous apporter son aide à tout moment.

Consultez aussi notre section FAQ souvent mis à jour et accessibles sur notre site Internet à l'adresse: <http://www.noctua.at/faqs>

Ce document est aussi disponible en plusieurs langues; merci de suivre l'URL suivante: <http://www.noctua.at/manuals>



Scan this code to display
multi-lingual manuals on
your mobile phone.

Conçus en Autriche, les solutions de refroidissement haut de gamme Noctua ont acquis une renommée internationale grâce à leur silence, leur performance exceptionnelle ainsi qu'une qualité sans faille.

Avec plus de 6000 distinctions et recommandations de la part de célèbres sites Internet et magazines informatiques, les ventilateurs et radiateurs Noctua ont déjà conquis plus de 100 000 clients dans le monde.

sales@noctua.at | www.noctua.at



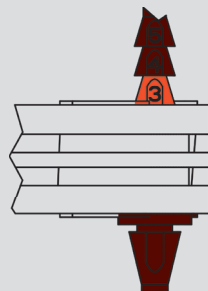
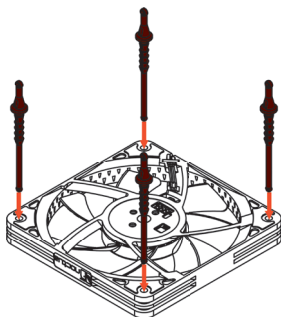
Installation

Pour installer le NF-A12x15 FLX sur un ventirad pour CPU ou un radiateur pour watercooling, veuillez utiliser les accessoires et mécanismes dédiés au montage qui sont propres à chaque produit (agrafes pour ventilateur, vis, etc. . .). La prudence s'impose si vous installez le ventilateur sur un radiateur pour watercooling sachant que les vis incluses sont prévues pour des ventilateurs d'une épaisseur de 25mm qui peuvent donc potentiellement endommager le radiateur si un ventilateur plus fin est utilisé.

Dans le cas d'autres appareils, et pour ceux qui souhaiteraient remplacer un ventilateur 120mm par le NF-A12x15 FLX, il est généralement préférable d'utiliser les vis (ou tout autre mécanisme de fixation) initialement utilisés pour le ventilateur d'origine.

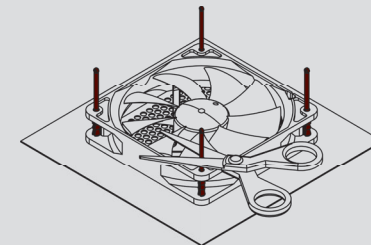
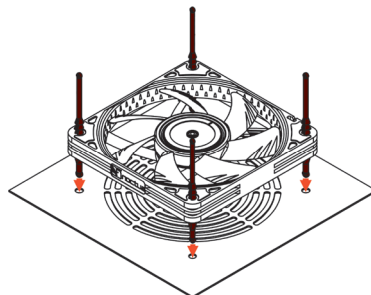
Lors de l'installation du NF-A12x15 FLX au sein d'un boîtier, vous pouvez au choix utiliser le système de fixation propriétaire clipsable ou bien les vis et les attaches en silicone fournies NA-AV3.

1 Pour installer le ventilateur à l'aide des attaches NA-AV3, veuillez en premier lieu engager le côté F au travers des trous de fixation du ventilateur jusqu'à ce que le cran 3 ait traversé le trou.



Attention: Etirez l'attache au travers du trou jusqu'au cran 3 uniquement. N'étirez pas les attaches de manière excessive en dépassant le cran prévu !

2 Tirez le côté C de l'attache et traversez les trous de fixation du boîtier.



Si, après installation, les extrémités longues des attaches dépassent, vous pouvez les couper à l'aide d'une paire de ciseaux. Notez cependant que cette opération rendra la réutilisation de l'attache plus complexe dans le futur.

Connexion

Le NF-A12x15 FLX est pourvu d'un connecteur 3-broches standard. Veuillez noter que le ventilateur peut néanmoins être branché à un connecteur PWM 4-broches présent sur votre carte mère. Si vous souhaitez brancher le ventilateur directement sur l'alimentation de l'ordinateur, veuillez utiliser l'adaptateur 3:4-broches (NA-AC1).

Le NF-A12x15 FLX est doté d'un câble court de 20 cm qui permet de limiter l'encombrement en fonction de votre système. Si une plus grande longueur est nécessaire, utilisez alors le câble de 30 cm fourni (NA-EC2).

Le NF-A12x15 FLX vient accompagné d'un adaptateur faible bruit L.N.A. (NA-RC10) ainsi que d'adaptateurs U.L.N.A. (NA-RC11) qui permettent de réduire la vitesse de ventilation de 1850 à 950 tr/min. pour un niveau sonore encore plus bas.

Nettoyage en Maintenance

Les ventilateurs ont tendance, avec le temps, à accumuler de la poussière. Afin de maintenir une performance optimale, veuillez nettoyer régulièrement vos ventilateurs à l'aide d'un plumeau, d'un chiffon légèrement humide ou d'une bombe à air comprimé. Veillez à ne pas être brusque dans cette opération afin d'éviter tout dommage sur le ventilateur. Il est important de ne pas utiliser d'aspirateur, compte tenu de la force trop importante exercée.

Afin d'assurer un fonctionnement parfait au fil des années, le roulement haut de gamme SSO2 Bearing qui équipe les NF-A12x15 FLX est entièrement scellé afin d'éviter l'entrée de fines particules de poussière. Veuillez noter que le ventilateur ne peut être démonté par l'utilisateur. Désolidariser la turbine de son cadre endommagerait ledit scellement et annulerait alors la garantie.

Garantie et Service après vente

Même s'il s'agit d'un produit haut de gamme, et malgré un contrôle qualité draconien, la probabilité d'apparition d'un défaut ne peut être totalement nulle. Ainsi, nous tenons à offrir un niveau de fiabilité et de confort le plus haut possible qui se traduit par une garantie de 6 ans et un service retour rapide, simple et efficace.

En cas de problème avec votre NF-A12x15 FLX, n'hésitez pas à contacter notre service client (support@noctua.at).