

Estimado cliente,

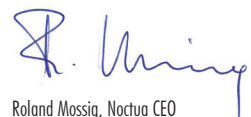
Gracias por elegir el NF-A4x20 PWM de Noctua.

Nuestros ventiladores son reconocidos por su impecable calidad y excepcional vida útil, y, como todos los ventiladores de Noctua, el NF-A4x20 PWM dispone de un ratio MTTF de más de 150.000 horas y está cubierto por nuestra garantía de fabricante de 6 años.

Cada ventilador de Noctua es comprobado por duplicado por nuestro equipo de control antes de salir a la venta para garantizar una funcionalidad impecable por lo que estoy seguro de que podrá apreciar el desarrollo, atención y cuidado que hemos dado a este producto.

Disfrute de su NF-A4x20 PWM!

Atentamente,



Roland Mossig, Noctua CEO

Este documento incluye instrucciones para la instalación, uso y limpieza del NF-A4x20 PWM.

Nuestro equipo de soporte (support@noctua.at) responderá a cualquier pregunta en cualquier momento.

Por favor, consulte las preguntas frecuentes actualizadas regularmente en nuestra página web: <http://www.noctua.at/faqs>

Este documento también está disponible en otras idiomas: <http://www.noctua.at/manuals>



Scan this code to display multi-lingual manuals on your mobile phone.

Diseñados en Austria, los componentes de refrigeración de primera calidad de Noctua gozan de renombre internacional por su prácticamente inapreciable sonoridad, excepcional rendimiento y excepcional calidad.

Con más de 6000 premios y recomendaciones tanto de las revistas como de los sitios web especializados más importantes del sector, los ventiladores y disipadores de Noctua son escogidos por más de cien mil consumidores satisfechos en todo el mundo.

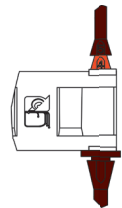
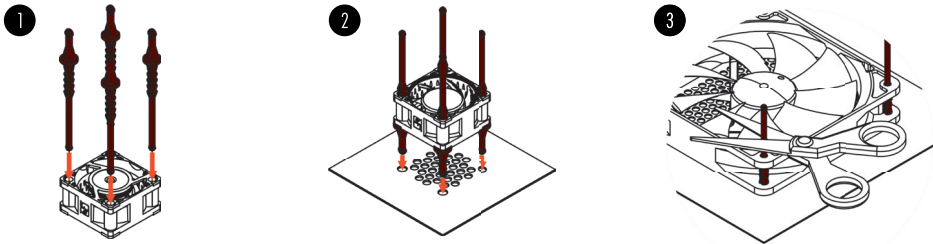
sales@noctua.at | www.noctua.at



Instalación

En caso de reemplazar el ventilador de 40mm existente por el NF-A4x20 PWM en dispositivos como soluciones de almacenamiento o red, suele ser mejor utilizar los tornillos (u otro mecanismo de instalación) usados con el ventilador original.

Al instalar el NF-A4x20 PWM como un ventilador de caja se pueden usar los tornillos o anclajes NA-AV3 anti-vibración de silicona suministrados. Para instalar el ventilador con los soportes NA-AV3, en primer lugar tire del lateral F a través de los orificios de montaje del ventilador hasta que el gatillo 4 atravesase por completo el orificio.



Precaución: A través del orificio únicamente tire del gatillo 4.
No fuerce los soportes al tirar de los siguientes gatillos.

Después, tire del lateral C a través de los orificios de montaje de la caja. Si los extremos largos de los soportes sobresalen, utilice unas tijeras para cortarlos después de la instalación. Tenga en cuenta que esto podrá dificultar futuras instalaciones.

Conexión

El NF-A4x20 PWM viene con un conector PWM para ventiladores de 4 pines para poder controlar la velocidad del ventilador automáticamente a través los conectores PWM de 4 pines de la placa base. Por favor, tenga en cuenta que también puede conectar el ventilador a los conectores de 4 pines de la placa base para ventiladores. Al conectarse a los conectores de ventilador de 3 pines, el NF-A4x20 PWM funcionará al máximo de potencia (a no ser que la placa base soporte control de velocidad a través del voltaje).

Si está usando múltiples ventiladores NF-A4x20 PWM, puede usar el cable Y (NA-YC1) suministrado para conectar varios ventiladores a un solo conector PWM. De esta forma, la placa base hará funcionar todos los ventiladores conectados a la misma velocidad.

Si desea conectar el ventilador a otros conectores, utilice el conjunto adaptador OmniJoin que se incluye como se indica en la parte inferior.

El NF-A4x20 PWM dispone de un cable principal corto de 20 cm para minimizar evitar que los cables se enrollen. En caso de que no sea suficiente, se puede usar el cable de extensión de 30 cm suministrado (NA-EC1).

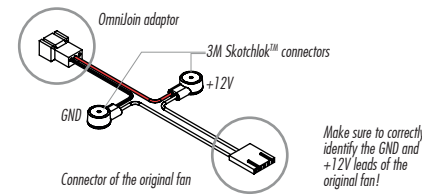
El NF-A4x20 PWM viene con un Low-Noise Adaptor (Adaptador de Reducción del Ruido) (NA-RC7) que reduce la velocidad máxima del ventilador de 5000 a 4400rpm. El L.N.A. se puede usar tanto para usar el ventilador a una velocidad fija de 4400rpm (si el control de velocidad está desactivado) como para fijar una velocidad máxima al usar el control de PWM.

El uso del kit de adaptadores OmniJoin

El adaptador OmniJoin suministrado permite conectar el NF-A4x20 PWM fácilmente a los orificios de ajuste del ventilador original si se desea reemplazar un ventilador de 40mm en dispositivos como soluciones de almacenamiento o red.

Primero hay que identificar los cables del adaptador OmniJoin y del ventilador original. El adaptador OmniJoin usa el para tierra (GND) y el rojo para +12V.

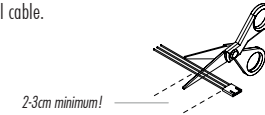
El cable negro del adaptador se debe corresponder con el GND original y el cable rojo con el cable +12V original. Casi todos los cables de ventilador usan el mismo color que los del adaptador OmniJoin, pero no hay garantía de que esto sea así, por tanto hay que asegurarse de identificar los cables GND y +12V del ventilador original correctamente. Se recomienda consultar el manual del dispositivo o contactar con el fabricante.



Una vez identificados los cables individuales, siga los siguientes pasos para instalar el adaptador OmniJoin:

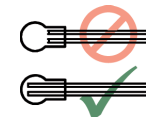
Paso 1

Corte el conector del ventilador original del dispositivo. Asegúrese de no cortar el cable justo donde se encuentra el conector, ya hay que dejar al menos 2-3 centímetros del cable.



Paso 2

Coja uno de los conectores 3M Skotchlok suministrados e inserte el cable GND del cable original y el cable negro del OmniJoin dentro del conector Skotchlok. Los dos cables deben estar totalmente insertados y apretados totalmente hasta el fondo del conector.



Paso 3

Después use alicates planos para empujar hacia abajo el botón blanco del conector Skotchlok. Asegúrese de que el botón no esté atascado y está totalmente dentro. Si está atascado, empújelo desde ambos lados del conector Skotchlok con alicates planos.



Repita el paso 2 y 3 para el cable de +12V.

Una vez los cables del ventilador original estén unidos a los del adaptador OmniJoin a través de conectores Skotchlok no hay más que conectar el NF-A4x20 PWM al adaptador para poder usarlo en su dispositivo.

Limpieza y Mantenimiento

Los ventiladores de cajas de ordenadores tienden a acumular polvo durante largos períodos de su uso. Para mantener el máximo rendimiento, es recomendable limpiar los ventiladores a menudo con un plumero, toallitas húmedas o aire comprimido. Tenga cuidado de no aplicar excesiva fuerza al limpiar para evitar dañar el ventilador. Por favor no utilice un aspirador ya que puede aplicar demasiada presión al ventilador. Para garantizar un funcionamiento impecable a lo largo de muchos años de uso, el rodamiento de alta gama SSO2 del NF-A4x20 PWM está totalmente sellado para prevenir la entrada de las partículas más finas. Recuerde que el ventilador no está diseñado para ser desmontado por usted mismo. Si se quita el rotor del marco se rompe el sello del rodamiento lo que supone perder la garantía.

Garantía y Soporte

Incluso con productos de alta calidad y controles de calidad estrictos, la posibilidad de defectos no puede eliminarse por completo. Por esta razón nuestro objetivo es proporcionar el nivel de fiabilidad y comodidad más alto posible ofreciendo garantía de 6 años y un rápido y directo servicio de RMA. No dude en contactar con nuestro equipo de soporte (support@noctua.at) si tiene algún problema con su NF-A4x20 PWM.