



www.noctua.at

geräuschoptimierte Premium-Komponenten
componentes excelentes de un mínimo de ruido

Diseñados en Austria, los componentes de refrigeración de primera calidad de Noctua gozan de renombre internacional por su prácticamente inapreciable sonoridad, excepcional rendimiento y excepcional calidad. Con más de 3000 premios y recomendaciones tanto de las revistas como de los sitios web especializados más importantes del sector, los ventiladores y disipadores de Noctua son escogidos por más de cien mil consumidores satisfechos en todo el mundo. sales@noctua.at | www.noctua.at

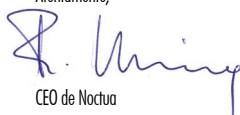


Estimado cliente,

Gracias por elegir el NF-A9 PWM de Noctua. Nuestros ventiladores son reconocidos por su impecable calidad y excepcional vida útil, y, como todos los ventiladores de Noctua, el NF-A9 PWM dispone de un ratio MTBF de más de 150.000 horas y está cubierto por nuestra garantía de fabricante de 6 años. Cada ventilador de Noctua es comprobado por duplicado por nuestro equipo de control antes de salir a la venta para garantizar una funcionalidad impecable por lo que estoy seguro de que podrá apreciar el desarrollo, atención y cuidado que hemos dado a este producto.

¡Disfrute de su NF-A9 PWM!

Atentamente,



CEO de Noctua

Este documento incluye instrucciones para la instalación, uso y limpieza del NF-A9 PWM. Nuestro equipo de soporte (support@noctua.at) responderá a cualquier pregunta en cualquier momento.

Por favor, consulte las preguntas frecuentes actualizadas regularmente en nuestra página web: <http://www.noctua.at/faqs>

Este documento también está disponible en otros idiomas: <http://www.noctua.at/manuals>

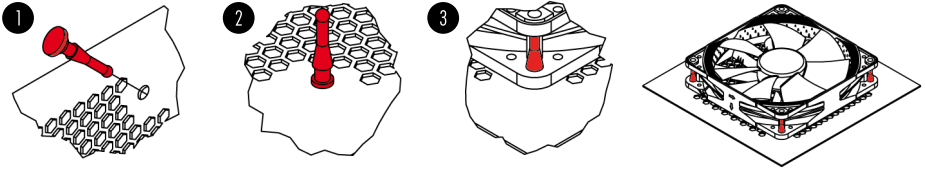


Scan this code to display multi-lingual manuals on your mobile phone.

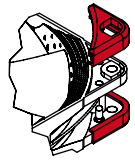
Instalación

Al instalar el NF-A9 PWM en un disipador, radiador u otros dispositivos que usen un mecanismo propio para instalación de ventiladores (clips de ventilador, tornillos propios, etc.) por favor use este mecanismo para su instalación.

Al instalar el NF-A9 PWM como un ventilador de caja se pueden usar los tornillos o anclajes anti-vibración de silicona suministrados. Para instalar el ventilador usando los anclajes de silicona primero hay que pasar los anclajes de silicona por los orificios de ajuste de la caja. Después coloque el ventilador en los anclajes de silicona y páselos por los orificios de montaje del ventilador:



Si resultara necesario, puede quitar los paneles anti-vibración integrados del NF-A9 PWM fácilmente:



Conexión

El NF-A9 PWM viene con un conector PWM para ventiladores de 4 pines para poder controlar la velocidad del ventilador automáticamente a través los conectores PWM de 4 pines de la placa base. Por favor, tenga en cuenta que también puede conectar el ventilador a los conectores de 4 pines de la placa base para ventiladores. Al conectarse a los conectores de ventilador de 3 pines, el NF-A9 PWM funcionará al máximo de potencia (a no ser que la placa base soporte control de velocidad a través del voltaje).

Si está usando múltiples ventiladores NF-A9 PWM, puede usar el cable Y (NA-YC1) suministrado para conectar varios ventiladores a un solo conector PWM. De esta forma, la placa base hará funcionar todos los ventiladores conectados a la misma velocidad. El NF-A9 PWM dispone de un cable principal corto de 20 cm para minimizar evitar que los cables se enrollen. En caso de que no sea suficiente, se puede usar el cable de extensión de 30 cm suministrado (NA-EC1).

El NF-A9 PWM viene con un Low-Noise Adaptor (Adaptador de Reducción del Ruido) (NA-RC7) que reduce la velocidad máxima del ventilador de 2000 a 1550rpm. El L.N.A. se puede usar tanto para usar el ventilador a una velocidad fija de 1550rpm (si el control de velocidad está desactivado) como para fijar una velocidad máxima al usar el control de PWM.

Limpieza y Mantenimiento

Los ventiladores de cajas de ordenadores tienden a acumular polvo durante largos períodos de su uso. Para mantener el máximo rendimiento, es recomendable limpiar los ventiladores a menudo con un plumero, toallitas húmedas o aire comprimido. Tenga cuidado de no aplicar excesiva fuerza al limpiar para evitar dañar el ventilador. Por favor no utilice un aspirador ya que puede aplicar demasiada presión al ventilador.

Para garantizar un funcionamiento impecable a lo largo de muchos años de uso, el rodamiento de alta gama SSO2 del NF-A9 PWM está totalmente sellado para prevenir la entrada de las partículas más finas. Recuerde que el ventilador no está diseñado para ser desmontado por usted mismo. Si se quita el rotor del marco se rompe el sello del rodamiento lo que supone perder la garantía.

Garantía y Soporte

Incluso con productos de alta calidad y controles de calidad estrictos, la posibilidad de defectos no puede eliminarse por completo. Por esta razón nuestro objetivo es proporcionar el nivel de fiabilidad y comodidad más alto posible ofreciendo garantía de 6 años y un rápido y directo servicio de RMA.

No dude en contactar con nuestro equipo de soporte (support@noctua.at) si tiene algún problema con su NF-A9 PWM.