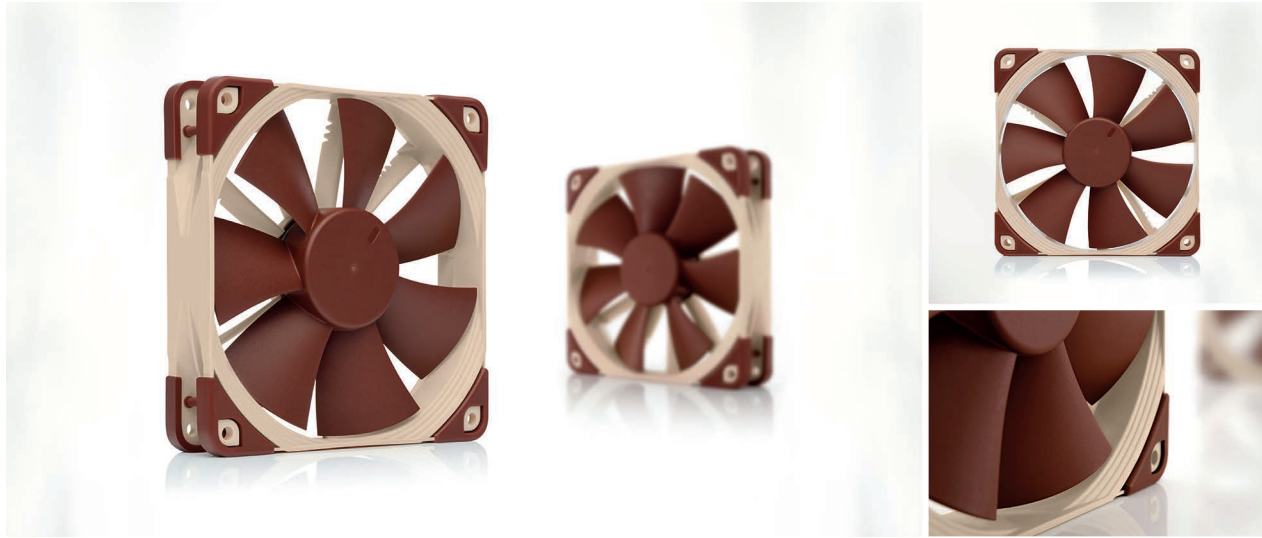


NF-F12 5V PWM

Noctua NF-F12 5V PWM Premium Fan



NF-F12 5V PWM是一款支持PWM的5V型号，基于 Noctua 屡获殊荣的优质NF-F12 120mm风扇。NF-F12 5V PWM采用AA0（高级声学优化）框架和流加速通道等先进的空气动力学设计措施，如FocusedFlow™系统，以其卓越的性能和出色的操作安静性而著名。平滑换向驱动技术和 Noctua 的参考级SS02轴承保证了卓越的运行平稳性和出色的长期稳定性。NF-F12 5V PWM采用随附的USB电源适配器电缆，OmniJoin™适配器套件和6年的制造商保修服务，是需要PWM控制的要求苛刻的5V应用的首要选择。

屡获殊荣的NF-F12设计

Noctua 的NF-F12获得了国际媒体颁发的100多个奖项和推荐，已成为120mm散热需求的首要选择。其卓越的效率征服了全世界成千上万的使用者。

5V PWM 型号

5V PWM风扇用于各种设备 and 应用。凭借随附的USB电源适配器电缆和OmniJoin™适配器套件，NF-F12 5V PWM是经过考验的优质解决方案，可为您更换现有的5V PWM风扇和需要PWM速度控制的新型定制应用提供充分的灵活性。

Focused Flow™框架

Focused Flow™框架专为压力要求苛刻的应用（如散热器和水冷散热器）而设计，具有11个定子导叶，可以拉直，引导和聚焦气流，使NF-F12能够以更快的速度运行传统风扇。

Heptaperf™叶轮

NF-F12的七叶片Heptaperf™叶轮经过专门设计，适用于新型的Focused Flow™框架，并与11个定子导叶配合使用，经过精心优化，实现了动力与静音之间的完美平衡。

OmniJoin™适配器装置

许多采用5V风扇的设备都使用专用的风扇接头，因此NF-F12 5V PWM配备 Noctua 的OmniJoin™适配器套件。只需切断原始风扇的电缆，使用随附的3M Scotchlok™连接器将其固定到适配器上，即可将NF-F12 5V PWM 插入专用的风扇接头！

USB电源适配器电缆

风扇包括一根USB电源适配器电缆，可以在移动电源，带有USB主机端口的设备或USB电源（如用于智能手机的电源）上运行，为您提供在家中，汽车中使用风扇的无限可能性。无论何时需要冷却都可以！

改变角度距离和涡旋控制切口

NF-F12的定子导向叶片设置在不同的角度距离内，并具有涡旋控制切口。这两种措施都有助于在更广泛的频谱上传播噪声，从而使风扇的声音模式更适合人耳。

极性保护

由于使用5V风扇的许多设备都具有专有连接器，并且可能无法提供引脚对齐的说明文档，因此我们的风扇具有用于极性保护的集成二极管。这样，如果您意外地将其正负极接反了也不会出现意外。操作起来就安全了。

6年制造商保修

Noctua 风扇以其无可挑剔的品质和出色的使用寿命而著名。与所 Noctua风扇一样，NF-F12 5V PWM平均无故障运行时间都超过150,000小时，并提供完整的6年制造商保修服务。

作为5V风扇，NF-F12 5V PWM 不能在12V运行，如果用在典型的12V电源，如PC主板风扇接头会损坏风扇。

规格

尺寸	120 x 120 x 25 mm
接口	4-Pin
轴承类型	SS02
叶片结构	Heptaperf™
框架技术	Focused Flow™
上限输入功率/工作电压	0.75W / 5V
平均无故障运行时间	> 150.000 h
NF-F12 5V PWM	w/o adaptor
转速 (+/- 10%)	1500 RPM
风量	93.4 m³/h
噪音	22.4 dB(A)
风压	2.61 mm H₂O

设计于奥地利，NOCTUA的优质散热凭借他们精湛的安静，卓越的性能和优质的质量得到了很高的知名度，收到了1000多个硬件网站和杂志的推荐及奖项。NOCTUA的风扇和散热器一百多万忠实用户遍布全球。

www.noctua.at/cn

产品名称
Noctua NF-F12 5V PWM

EAN码
9010018100273

UPC码
841501110276

尺寸 (HxWxD)
210 x 150 x 34 mm

重量
330 gr

保修期
6 Years

建议零售价
180.00 RMB

产品信息

NF-F12 5V PWM
NA-SAV1 防振支架
NA-SEC1 30cm 延长线
NA-SAC7 USB电源适配器
器电缆
NA-JC2 OmniJoin™适
配器电缆
NM-SFS1 风扇螺丝

