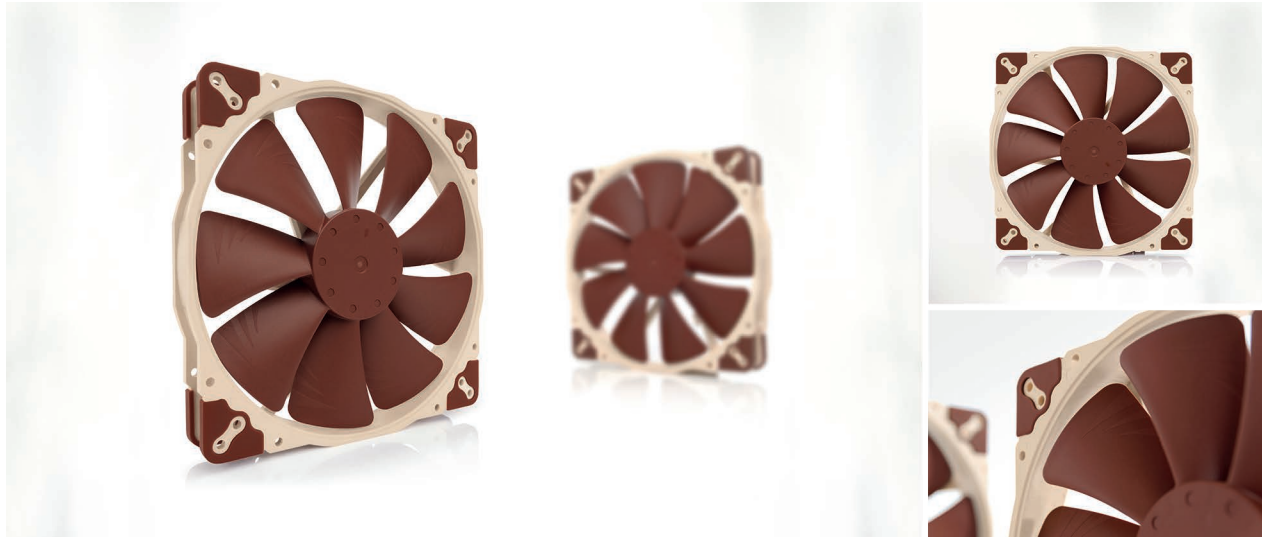


NF-A20 5V PWM

Noctua NF-A20 5V PWM Premium Fan



NF-A20 5V PWM是一款支持PWM的5V型号，基于 Noctua 屡获殊荣的优质NF-A20 200mm风扇。NF-A20 5V PWM采用AAO（高级声学优化）框架和流加速通道等先进的空气动力学设计措施，以其卓越的性能和出色的操作安静性而著名。平滑换向驱动技术和 Noctua 的参考级SS02轴承保证了卓越的运行平稳性和出色的长期稳定性。NF-A20 5V PWM采用随附的USB电源适配器电缆，OmniJoin™适配器套件和6年的制造商保修服务，是需要PWM控制的要求苛刻的5V应用的首要选择。

在20CM领域屡获殊荣的Noctua品质

虽然越来越多的PC机箱支持20厘米的进气口，侧板或排气扇，其中很多都是捆绑式销售其库存的旧品，而其可用的销售市场选择的质量相比之下得不到保证。但是NF-A20 5V PWM是真正优质的解决方案，值得Noctua为此而倍感荣幸。

154mm，110x180mm和170mm孔间距

为了确保与当今PC机的广泛兼容性，NF-A20 5V PWM具有强大的兼容功能，三组安装孔：154x154mm和110x180mm间距允许更换大多数200毫米风扇，170x170毫米间距被许多230和250毫米风扇使用，因此都可以用NF-A20 5V PWM代替。

5V PWM 型号

5V PWM风扇用于各种设备和应用。凭借随附的USB电源适配器电缆和OmniJoin™适配器套件，NF-A20 5V PWM是经过考验的优质解决方案，可为您更换现有的5V PWM风扇和需要PWM速度控制的新型定制应用提供充分的灵活性。

AAO 框架

Noctua 的AAO（高级声学优化）框架具有集成的防振垫以及Noctua 专有的阶梯式入口设计和内表面微结构，这两者都进一步提高了风扇的性能，改进了噪音效率。

OmniJoin™适配器装置

许多采用5V风扇的设备都使用专用的风扇接头，因此NF-A20 5V PWM 配备了Noctua 的OmniJoin™适配器套件。只需切断原始风扇的电缆，使用随附的3M Scotchlok™连接器将其固定到适配器上，即可将NF-A20 5V PWM 插入专用的风扇接头！

USB电源适配器电缆

风扇包括一根USB电源适配器电缆，可以在移动电源，带有USB主机端口的设备或USB电源（如用于智能手机的电源）上运行，为您提供在家中，汽车中使用风扇的无限可能性。无论何时需要冷却都可以！

广泛布线选择

风扇自带的短20厘米主电缆在典型应用中很大限度地减少了电缆的杂乱，而提供的30厘米扩展可在必要时提供更长的范围。两根电缆都是完全用套管的。

6年制造商保修

Noctua 风扇以其无可挑剔的品质和出色的使用寿命而著名。与所有 Noctua 风扇一样，NF-A20 5V PWM 的平均无故障运行时间都超过150,000小时，并提供完整的6年制造商保修服务。

作为5V风扇，NF-A20 5V PWM是不能在12V运行的，如果你使用在典型的12V电源上，如PC主板风扇接头，是会损坏风扇的。

*尺寸或孔间距为200mm，220mm，230mm或250mm的安装孔位，由于没有固定的行业标准，请仔细检查机箱的孔设置和可用空间（NF-A20 5V PWM）是30mm厚，而其他一些200mm风扇只有20mm！）以确定NF-A20 5V PWM与您的机箱兼容。如有疑问，请联系我们的客户支持（support@yanyi-noctua.com）。

产品名称

Noctua NF-A20 5V PWM

EAN码

9010018100075

UPC码

841500110079

尺寸 (HxWxD)

285 x 285 x 38 mm

重量

721 gr

保修期

6 Years

建议零售价

249.00 RMB

产品信息

NF-A20 5V PWM

NA-SAV3防振支架

NA-SEC1 30cm延长线

NA-SAC7 USB电源适配器电缆

NA-JC2 OmniJoin™适配器电缆

NM-SFS1风扇螺丝



规格

尺寸	200 x 200 x 30 mm
接口	4-Pin
轴承类型	SS02
叶片结构	带流速通道的A系列
框架技术	AAO（高级声学优化）
上限输入功率/工作电压	0.85W / 5V
平均无故障运行时间	> 150.000 h

NF-A20 5V PWM	w/o adaptor
转速 (+/- 10%)	800 RPM
风量	146.9 m³/h
噪音	18.1 dB(A)
风压	1.08 mm H₂O

尊敬的客户：

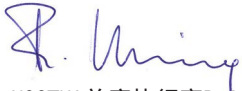
感谢您选择NOCTUA的NF-A20 5V PWM风扇。

像所有NOCTUA 的风扇一样。NF-A20 5V PWM拥有着长达150,000小时的平均无故障运行时间，并且拥有我们长达6年的制造商质量保修保障。

每个NOCTUA风扇在出厂前都经过我们高质量的生产与检验的双重保证，以确保运行的完美，我相信每个客户都能感受到我们对产品的投入、研究与细心的关注。

享受你的NF-A20 5V PWM吧！

此致



NOCTUA首席执行官Roland Mossig



这份文档包含了NF-A20 5V PWM 关于安装、使用和清洁的一些说明。

如果你还有其他问题，请随时与我们的支持服务团队

(support@yanyinoctua.com)取得联系。我们很乐意为你提供帮助。

请随时查看我们网站上有关常见问题的更新

<http://www.noctua.at/cn/faqs>

本文档也可在以下网址查询其它的语言版本

<http://www.noctua.at/manuals>

在奥地利设计，NOCTUA精湛的技术，安静卓越的运行表现和完善的高品质质量是国际知名的优质冷却组件。

获得了全球主要硬件杂志和网站6000多个奖项和推荐，NOCTUA在风扇和散热器领域成为全球数以万计的用户的选

择。
sales@yanyinoctua.com
www.noctua.at/cn

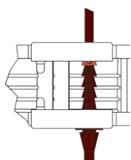
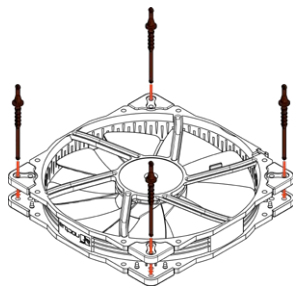


安装

如果更换现有的风扇，通常最好是使用用于原始风扇的螺钉（或其他安装配件）。

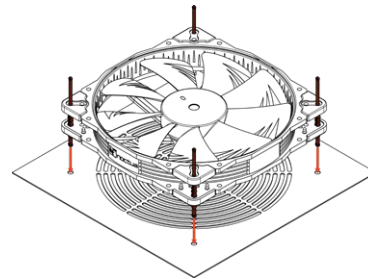
根据不同的应用，也可以使用随带的安装螺钉或硅胶防振支架。

- 1 请使用NA-SAV3防振支架安装风扇，首先将F侧拉过风扇的安装孔位，直到标识为棘爪1的部位通过第一个孔位。

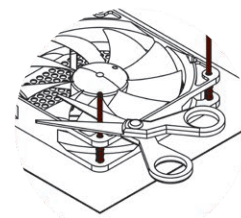


注意：只能将标识为棘爪1的部位拉过第一个孔位。请不要过度拉扯，导致标识为棘爪5的部位穿过孔位。

- 2 然后将C侧拉过支架的安装孔。



- 3 如果支架的部分被挡住了，可以在安装后使用剪刀剪掉它们。



请注意，这将使以后很难重新安装。