

NF-A4x10 5V

Noctua NF-A4x10 5V 优质风扇



拥有空气动力学设计的措施，如流加速通道和AAO的框架设计，这款NF-A4X105V型号是NOCTUA高度优化、高品质的低噪音40x10mm风扇，平滑整流驱动技术和NOCTUA引以为傲的SSO2轴承技术保证其卓越的运行平衡性和出色的长期稳定性，模块化布线设计，OmniJoin™连接头设计及制造商长达6年的保修期，NF-A4X105V在5V电压下苛刻要求应用的优质选择。

5V型号

许多设备，如网络或存储解决方案等 都采用5V的40mm风扇，在相同的5V工作电压和包括OmniJoin™适配器设置，并配备专用的NF-A4X105V 兼容风扇接头，因此NF-A4x105V是理想的替代嘈杂或损坏5V 40毫米风扇产品。

流量加速通道设计

NF-A4x10的叶片特点是由一侧的流动加速通道吸入空气。通过加快在关键的外侧叶片区域的气流，这样可以减少吸气侧流量的分离，并且达到了更高的效率和较低的涡流噪声。

AAO框架

NOCTUA的AAO（声学优化）框架具有集成的防震垫，还有NOCTUA专有的阶梯式进气道设计和内表面微结构，这些都进一步改进
了风扇的性能/噪音效率。

阶梯式进气道设计

NOCTUA的阶梯式进气道设计增加了进气的湍流以便层流向湍流转变。它降低了进气噪声的声调，提高气流结合，增加吸收能力，特别是在空间受限的环境中。

内部微观结构

在将风扇叶片穿过内部微观结构造成的边界层时，从刀片的进口侧进行的分流受到抑制，这使得叶片经过时的噪声减小，提升了气流，并增加了压力效率。

第二代快速交换驱动

NOCTUA SCD驱动系统的新版本，通过削弱电磁共振频率和交换噪音确保了卓越的流畅低噪运行效果！这使得NF-A4x10即使在非常近的距离都非常安静。

3-2线适配器和极性保护

NF-A4x10附带一个3线转2线的适配器从而适合于众多的图形卡或网络及存储设备。一个集成二极管提供了极性保护2引脚连接。

延展布线选择

风扇的20厘米电缆使电缆接头在典型的应用中达到最小化，提供的30cm延展线在必要时提供了额外的延伸。这些线缆都是完全带线套的。

SSO2轴承

NF-A4x10引进NOCTUA的知名并备受时间考验的第二代SSO轴承。使用了SSO2，后方的磁铁置于轴线更近的位置，以提供更好的稳定性，精确度和耐久性。

6年质量保证

NOCTUA风扇是以它们追求完美的质量和优质的使用寿命闻名的。和所有NOCTUA风扇一样，NF-A4x10 5V的平均故障间隔时间超过150000个小时，并具有一个6年的质量保证期。

规格

尺寸	40 x 40 x 10 mm
轴承类型	SSO2-Bearing
叶片结构	流量加速通道A系列
风扇输入功率/电压	0.25 W/5V
平均运行时间	> 150.000 h

NF-A4x10 5V	w/o adaptor
转速 (+/-10%)	4500 RPM
风量	8.2 m³/h
噪音	17.9 dB(A)
风压	1.78 mmH2O

附注1:产品规格及信息仅提供参考，内容会随时更新，恕不另行通知，请咨询当地经销商了解详情。
附注2:产品颜色可能会因拍照光线误差或屏幕设定而与实际产品有所差异。我们会尽力提供正确与完整的数据，并保留更正、修正负面信息的权利，恕不另行通知。

产品名称
Noctua NF-A4x10 5V
商品编码
471612331546-9
UPC 编码
842431014429-2
包装尺寸(HxWxD)
210 x 150 x 34 mm
重量
160 gr
保修期
6 Years
建议零售价
100.00 RMB

产品信息
NF-A4x10 5V Premium Fan
3:2 Pin Adaptor
OmniJoin Adaptor Set
30cm Extension Cable
4x Anti-Vibration Mounts
4x Fan Screws



尊敬的客户:

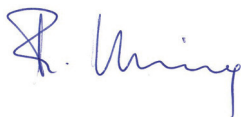
感谢您选择了NOCTUA的 NF-A4x10 5V。

为了实现NOCTUA风扇卓越的低噪音冷却性能，我们一直努力着，无论是大的140mm的风扇还是小的40mm的风扇都倾注了我们大量的心血，采用空气动力学的NF-A4x10 5V 拥有卓越的性能和技术含量。也许是目前市面上全面优化的40mm风扇。

每个风扇在出厂前都经过我们严格的双重检查，通过我们的严格质量控制。确保每个风扇都完美运转。我相信您能感受到我们对产品的研究、关注与投入！

享受您的NF-A4x10 5V 吧！

此致



NOCTUA首席执行官Roland Mossig

这份文档包含了NF-A4x20 5V PWM 关于安装、使用和清洁的一些说明。

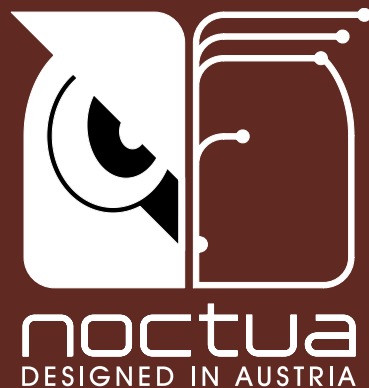
如果你还有其他问题，请随时与我们的支持服务团队 (support@yanyu-noctua.com) 取得联系。我们很乐意为您提供帮助。

请随时查看我们网站上有关常见问题的更新
www.noctua.at/cn

本文档也可在以下网址查询其它的语言版本
http://www.noctua.at/manuals



Scan this code to display multiple manuals on your mobile phone.



在奥地利设计，NOCTUA精湛的技术，低噪音卓越的运行表现和完善的高品质质量是国际有名的优质冷却组件。

获得了众多主要硬件杂志和网站6000多个奖项和推荐，NOCTUA在风扇和散热器领域成为全球数以万计的用户的选择。

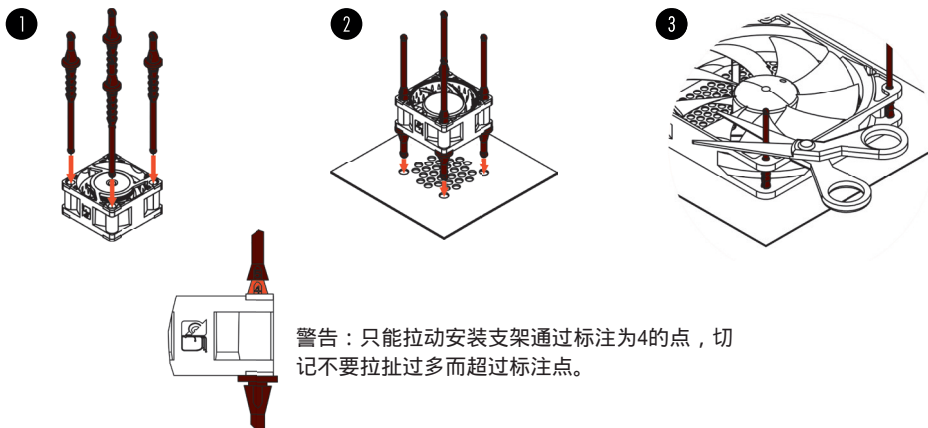
support@yanyu-noctua.com
www.noctua.at/cn

安装

如果在存储或网络解决方案等设备中更换现有的40mm风扇为NF-A4x10 时，通常最好使用风扇原来自带的螺钉（及其它的安装配件）。

警告：作为5V 风扇，NF-A4x10 5V 不能在12V运行，因此在与典型的12V电源（如PC）一起使用时将被损坏

当把NF-A4x20 PWM作为机箱外壳风扇时，可以使用风扇附带的安装螺丝或NA-SAV3硅胶防震支架。使用安装风扇的NA-SAV3安装座架，请首先将F侧通过风扇的安装孔拉出，直到标注为4的一端穿过孔位。



警告：只能拉动安装支架通过标注为4的点，切记不要拉扯过多而超过标注点。

然后将C侧通过外壳的安装孔拉出。如果安装架的长端方向正好是可以使用的，请在安装后使用剪刀切除多余部份。请注意，这将使它们在将来难以重新安装。