

Noctua NF-A4x20 5V Premium Fan

NF-A4x20 5V



具有空气动力学设计技术，如流量加速通道和NOCTUA的AAO框架，NF-A4x20 5V 是NOCTUA高度优化的、优质低噪音的40x20mm 5V型号风扇，集成了平滑换向驱动技术和NOCTUA久经考验的SS02轴承，保证了卓越的运行平稳性和出色的长期稳定性。使用模块化电缆，OmniJoin™适配器套件和6年制造商的保修，NF-A4x20 5V是苛刻5V应用的理想选择。

40x20mm 尺寸

与NOCTUA屡获殊荣的NF-A4x10相比，NF-A4x20的厚度是两倍，大大的提高了静压性能，使NF-A4x20成为具有高阻抗的苛刻应用的理想选择。

5V 型号

许多设备，如网络或存储解决方案等 都采用5V的40mm风扇，在相同的5V工作电压和包括OmniJoin™适配器设置，并配备专用的 NF-A4x20 5V 兼容风扇接头，因此 NF-A4x20 5V是理想的替代嘈杂或损坏5V 40mm风扇产品。

AAO框架

NOCTUA的AAO（声学优化）框架具有集成的防震垫，还有NOCTUA专用的阶梯式进气道设计和内表面微结构，这些都进一步改进了风扇的性能/噪音效率。

内部微观结构

在将风扇叶片穿过内部微观结构造成的边界层时，从刀片的进口侧进行的分流受到抑制，这使得叶片经过时的噪声减小，提升了气流，并增加了压力效率。

阶梯式进气道设计

NOCTUA的阶梯式进气道设计增加了进气的湍流以便层流向湍流转变。它降低了进气噪声的声调，提高气流结合，增加吸收能力，特别是在空间受限的环境中。

SS02轴承

NF-A4x20 引进NOCTUA的有名并备受时间考验的第二代SS0轴承。使用风扇输入功率/额定电压了SS02，后方的磁铁置于轴线更近的位置，以提供更好的稳定性，精确度和耐久性。

流量加速通道

NF-A4x20 5V的叶片特点是由一侧的流动加速通道吸入空气。通过加快在关键的外侧叶片区域的气流，这样可以减少吸气侧流量的分离，并且达到了更高的效率和较低的涡流噪声。

OmniJoin™适配器装置

许多具有40mm风扇的设备都使用专用的风扇接头连接器。因此需要使用NF-A4x20 5V自带的适配器接头，只需切除原来风扇的电缆，通过使用提供的 3M Scotchlok™连接器把它安装在原来的接头上，然后你可以把NF-A4x20 5V接到风扇接头的连接器上！

集成防震垫

由柔软硅胶制成的集成防震垫较大限度地减少微小振动的传播，同时保持与散热器上使用的所有标准安装系统和风扇夹的完全兼容性。

6年质量保证

NOCTUA风扇是以它们追求完美的质量和优质的使用寿命闻名的。和所有NOCTUA风扇一样，NF-A4x20 5V的平均运行时间150000个小时，并具有一个6年的质量保证期。

作为5V风扇，NF-A4x20 5V 不能在12V运行，并且在与典型的12V电源（如PC主板风扇接头连接器）一起使用时将被损坏。

规格

尺寸	40 x 40 x 20 mm
轴承类型	SS02
接口	3-Pin
叶片结构	A系列的流量加速通道
使用风扇输入功率/额定电压	0.5W / 5V
平均运行时间	> 150.000 h
NF-A4x20 5V	w/o adaptor
转速 (+/-10%)	5000 RPM
风量	9.4 m³/h
噪音	14.9 dB(A)
风压	2.26 mm H ₂ O

产品名称

Noctua NF-A4x20 5V

EAN码

901001810012-9

UPC码

84150011012-3

尺寸 (HxWxD)

210 x 150 x 34 mm

重量

175 gr

保修期

6 Years

建议零售价

120.00 RMB

产品信息

NF-A4x20 5V Premium Fan

OmniJoin Adaptor

30cm extension cable

NA-AV3 anti-vibration mounts

Fan screws



附注1:产品规格及信息仅供参考，内容会随时更新，恕不另行通知，请咨询当地经销商了解详情。
附注2:产品颜色可能会因拍照光线误差或屏幕设定而与实际产品有所差异。我们会尽力提供正确与完整的数据，并保留更正、修正负面信息的权利，恕不另行通知

尊敬的客户：

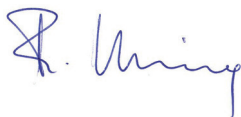
感谢您选择了NOCTUA的 NF-A4x20 5V 。

为了实现NOCTUA风扇卓越的低噪音冷却性能，我们一直努力着，无论是大的140mm的风扇还是小的40mm的风扇都倾注了我们大量的心血，采用空气动力学的NF-A4x20 5V 拥有卓越的性能和技术含量。也许是目前市面上全面优化的40mm风扇。

每个风扇在出厂前都经过我们严格的双重检查，通过我们的严格质量控制。确保每个风扇都完美运转。我相信您能感受到我们对产品的研究、关注与投入！

享受您的NF-A4x20 5V 吧！

此致



NOCTUA首席执行官Roland Mossig

这份文档包含了NF-A4x20 5V 关于安装、使用和清洁的一些说明。

如果你还有其他问题，请随时与我们的支持服务团队（support@yanyu-noctua.com）取得联系。我们很乐意为您提供帮助。

请随时查看我们网站上有关常见问题的更新
www.noctua.at/cn

本档也可在以下网址查询其它的语言版本
http://www.noctua.at/manuals



Scan this code to display multiple manuals on your mobile phone.



在奥地利设计，NOCTUA精湛的技术，低噪音卓越的运行表现和完善的高品质质量是国际有名的优质冷却组件。

获得了众多主要硬件杂志和网站6000多个奖项和推荐，NOCTUA在风扇和散热器领域成为全球数以万计的用户的选择。

support@yanyu-noctua.com
www.noctua.at/cn

注意事项

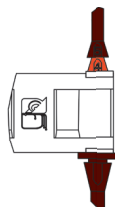
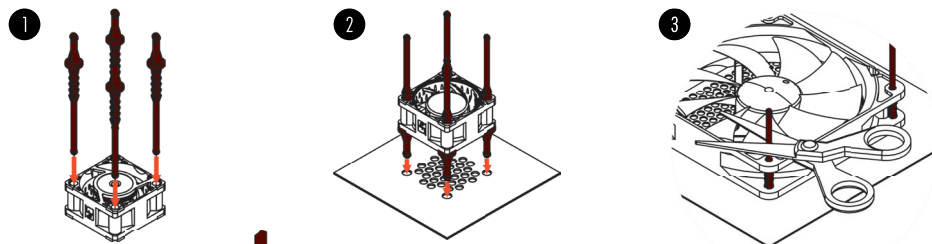
风扇运转过程需更换风扇端口时，请注意关闭电源，避免造成漏电、烧毁的特殊意外情况；请勿用手或者其他外物阻碍风扇叶片正常运转，避免造成运转时手部受伤或扇叶断裂飞出，造成人员损伤的特殊情况；使用螺丝安装风扇孔位时拧紧即可，勿过度用力引起扇叶边框或机箱变形。

安装

如果在存储或网络解决方案等设备中更换现有的40mm风扇为NF-A4x20 5V时，通常建议使用风扇原来自带的螺钉（及其它的安装配件）。

警告：作为5V风扇，NF-A4x20 5V无法在12V运行，因此与典型的12V电源（如PC主板）一起使用时将被损坏。

当把NF-A4x20 5V 作为机箱外壳风扇时，可以使用风扇附带的安装螺丝或NA-SAV3硅胶防震支架。使用安装风扇的NA-SAV3安装座架，请首先将F侧通过风扇的安装孔拉出，直到标注为4的一端穿过孔位。



警告：只能拉动安装支架通过标注为4的点，切记不要拉扯过多而超过标注点。

然后将C侧通过外壳的安装孔拉出。如果安装架的长端方向正好是可以使用的，请在安装后使用剪刀切除多余部份。请注意，这将使它们在将来难以重新安装。