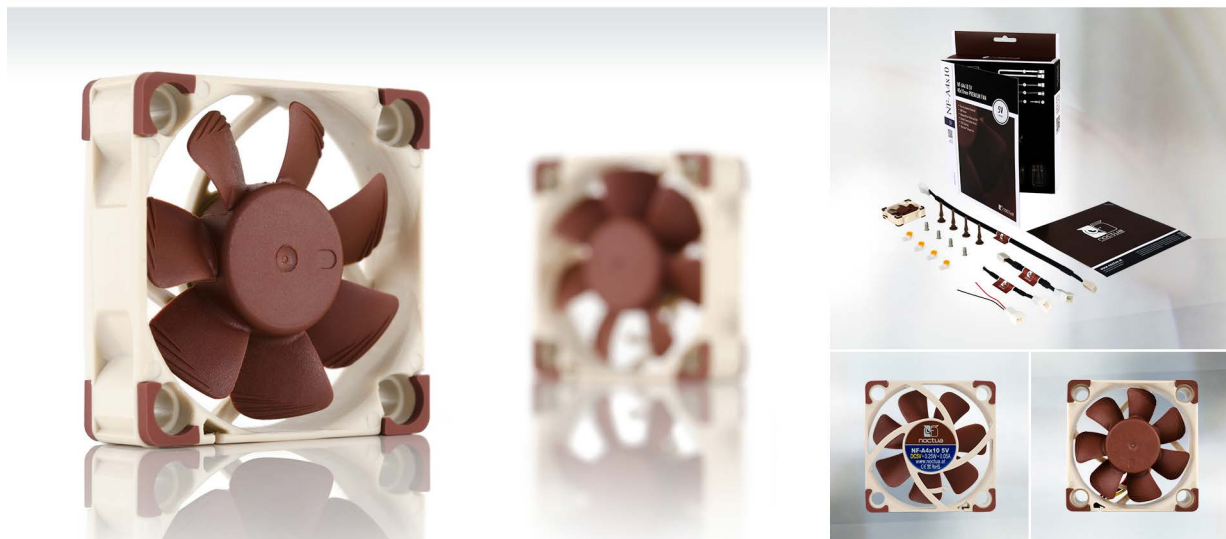


# NF-A4x10 5V

# Noctua NF-A4x10 5V Premium Fan



Der NF-A4x10 5V ist eine spezielle 5V Version von Noctuas hochoptimiertem leisen 40x10mm Premium-Lüfter, der auf das AAO-Rahmensystem und fortschrittliche aerodynamische Konstruktionsmaßnahmen wie Flow Acceleration Channels zurückgreift. Die Smooth Commutation Drive Technologie sowie das Referenzklasse-Lager SSO2 garantieren ausgezeichnete Laufruhe und hervorragende Langzeitstabilität. Modulare Verkabelung, das OmniJoin Adapter-Set sowie 6 Jahre Herstellergarantie machen den NF-A4x10 5V zu einer Premium-Lösung für anspruchsvolle 5V-Anwendungen.

## 5 Volt Version

Gerade bei Geräten aus den Bereichen Netzwerk und Storage kommen oft 40mm Lüfter mit 5V zum Einsatz. Durch die gleiche Betriebsspannung und das mitgelieferte OmniJoin™ Adapterset, das den Anschluss an proprietäre Stecker ermöglicht, eignet sich der NF-A4x10 5V ideal, um laute oder defekte 5V 40mm Lüfter zu ersetzen.

## Flow Acceleration Channels

Der Impeller des NF-A4x10 5V ist saugseitig mit sogenannten Flow Acceleration Channels ausgestattet. Durch die Beschleunigung des Luftstroms in den kritischen äußeren Regionen der Lüfterblätter werden saugseitige Wirbelablösungen verringert, was zu einer höheren Effizienz und einer niedrigeren turbulentenbedingtem Lärmemission führt.

## AAO Rahmensystem

Noctuas AAO (Advanced Acoustic Optimisation) Rahmen verfügen über integrierte Vibrationspuffer sowie einen abgestuften Einlassbereich (Stepped Inlet Design) und eine Mikrostruktur im Innenbereich (Inner Surface Microstructures), die eine noch bessere Performance/Noise Effizienz ermöglichen.

## Stepped Inlet Design

Durch den abgestuften Einlassbereich des Stepped Inlet Designs entstehen im Zulauf mehr Turbulenzen. So wird der Übergang von laminarer zu turbulenter Strömung erleichtert, die besser am Rahmen anhaftet (Flow Attachment) und damit insbesondere bei beschränktem Ansaugbereich die Saugkapazität des Lüfters erhöht.

## Inner Surface Microstructures

Die Mikrostruktur im Innenbereich des Rahmens (Inner Surface Microstructures) erzeugt eine Grenzschicht, durch die sich die Spitzen der Lüfterblätter bewegen. Dies verringert die Stromablösung von der Saugseite der Blattspitzen, was eine erhebliche Reduktion des Drehmoments sowie eine Steigerung der Druck- und Luftstromeffizienz zur Folge hat.

## Smooth Commutation Drive 2

Die neueste, weiterentwickelte Version von Noctuas SCD-Antriebssystem garantiert durch die Elimination von Drehmomentschwankungen und Switching-Noise hervorragende Laufruhe. Dies macht den NF-A4x10 5V selbst aus nächster Nähe erstaunlich leise.

## OmniJoin Adapter-Set

Da viele Geräte, in denen 40mm Lüfter zum Einsatz kommen, über proprietäre Lüfterstecker verfügen, wird der NF-A4x10 5V mit Noctuas OmniJoin Adapter-Set ausgeliefert. Schneiden Sie einfach das Kabel des Originallüfters ab, befestigen Sie es mit den mitgelieferten Kabelverbindern am Adapter und schon können Sie den NF-A4x10 5V auch an proprietären Anschlüssen betreiben!

## SSO2-Lager

Der NF-A4x10 5V ist der erste Lüfter, der mit der weiter optimierten zweiten Generation von Noctuas bewährtem SSO-Lagersystem ausgestattet ist. Bei SSO2 sitzt der rückseitige Magnet näher an der Lüfterachse und bewirkt so eine noch bessere Stabilisierung, was zu einer weiter verbesserten Präzision und Haltbarkeit führt.

## 6 Jahre Herstellergarantie

Noctuas Lüfter sind für ihre makellose Qualität und herausragende Langlebigkeit bekannt. Wie alle Noctua Lüfter verfügt der NF-A4x10 5V über eine MTF-Spezifikation von über 150.000 Stunden und wird mit vollen 6 Jahren Herstellergarantie ausgeliefert.

## LOGISTISCHE DATEN

Produktbezeichnung	Noctua NF-A4x10 5V
EAN	4716123315469
UPC	841500110055
Abmessungen (HxBxT)	210x150x34 mm
Gewicht inkl. Verpackung	160 g
Garantie	6 Jahre
Verpackungseinheit	36 Stk.
Verpackungsabmessungen / Einheit (HxBxT)	390x390x360 mm
Gewicht inkl. Verpackung / Einheit	7,50 kg

## LIEFERUMFANG

NF-A4x10 5V Premium Lüfter
3:2 Pin Adapter
OmniJoin Adapter Set
30cm Kabelverlängerung
4x Anti-Vibrations-Befestigungen
4x Lüfterschrauben



## SPEZIFIKATIONEN

Abmessungen	40x40x10 mm
Lagertyp	SSO2-Bearing
Blatt Geometrie	A-Serie mit Flow Acceleration Channels
Max. Leistungsaufnahme / Betriebsspannung	0,25 W / 5 V
MTTF	> 150.000 h

NF-A4x10 5V	ohne Adapter
Max. Umdrehungsgeschwindigkeit (+/-10%)	4500 RPM
Max. Volumenstrom	8,2 m³/h
Max. Geräuschentwicklung	17,9 dB(A)
Max. statischer Druck	1,78 mmH2O