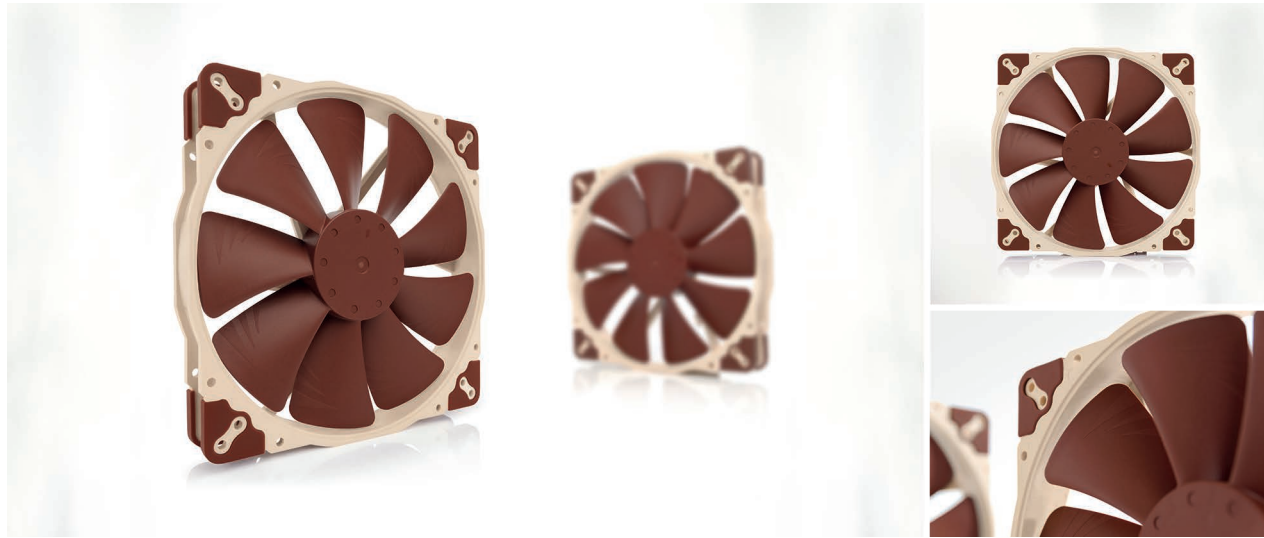


NF-A20 5V PWM

Noctua NF-A20 5V PWM Premium Fan



Der NF-A20 5V PWM ist eine spezielle, über PWM regelbare 5V-Version von Noctuas vielfach ausgezeichnetem NF-A20 200mm Premium-Lüfter. Mit seinem AAO (Advanced Acoustic Optimisation) Rahmensystem und fortschrittlichen aerodynamische Konstruktionsmaßnahmen wie Flow Acceleration Channels erzielt der NF-A20 5V PWM überlegene Leistungswerte bei minimalem Betriebsgeräusch. Die Smooth Commutation Drive Technologie sowie das Referenzklasse-Lager SSO2 garantieren ausgezeichnete Laufruhe und hervorragende Langzeitstabilität. Abgerundet wird das Gesamtpaket durch ein USB-Stromadapterkabel, das OmniJoin™ Adapter-Set sowie 6 Jahre Herstellergarantie – eine rundum hochwertige Premium-Lösung für anspruchsvolle 5V-Anwendungen mit PWM-Regelung.

Renommierete Noctua-Qualität im 20cm Format

Obwohl mehr und mehr PC Gehäuse in der Front, im Seitenteil oder an der Oberseite 20cm Lüfter aufnehmen können, sind sowohl die mitgelieferten Ventilatoren als auch entsprechende Optionen zum Nachrüsten oft von fragwürdiger Qualität. Im Gegensatz dazu handelt es sich beim NF-A20 5V PWM um eine echte Premium-Lösung, die dem ausgezeichneten Ruf von Noctuas renommierter A-Serie gerecht wird.

154mm, 110x180mm und 170mm Lochabstand

Um eine möglichst breite Kompatibilität mit heutigen PC Gehäusen zu ermöglichen, verfügt der NF-A20 5V PWM über drei unterschiedliche Lochabstände: Während das 154x154mm und 110x180mm Maß den Austausch der meisten gängigen 200mm Lüfter ermöglichen, kommt das 170x170mm Maß bei vielen 230 und 250mm Lüftern zum Einsatz, die somit ebenfalls durch den NF-A20 5V PWM ersetzt werden können.*

5V-Version mit PWM

5V PWM Lüfter kommen in unterschiedlichsten Geräten und Anwendungen zum Einsatz. Der NF-A20 5V PWM ist eine bewährte Premium-Lösung, die mit einem USB-Stromadapterkabel und einem OmniJoin™ Adapter-Set ausgeliefert wird, um Ihnen sowohl beim Ersatz bestehender 5V-PWM-Lüfter als auch in neuen, alternativen Anwendungen mit PWM-basierter Geschwindigkeitsregelung volle Flexibilität zu geben.

OmniJoin Adapter Set

Da viele Geräte über proprietäre Lüfterstecker verfügen, wird der NF-A20 5V PWM mit Noctuas OmniJoin Adapter-Set ausgeliefert. Schneiden Sie einfach das Kabel des Originallüfters ab, befestigen Sie es mit den mitgelieferten Kabelverbindern am Adapter und schon können Sie den NF-A20 5V PWM auch an proprietären Anschlüssen betreiben!

USB-Stromadapterkabel

Der Lüfter wird mit einem USB-Stromadapterkabel ausgeliefert, mit dem er an Power Banks, Geräten mit USB-Host-Anschlüssen oder USB-Netzteilen (wie z.B. von Smartphones) betrieben werden kann. Damit eröffnen sich unzählige Einsatzmöglichkeiten in der eigenen Wohnung, im Auto, oder wo auch immer ein Bedarf nach Kühlung besteht!

6 Jahre Herstellergarantie

Noctuas Lüfter sind für ihre makellose Qualität und herausragende Langlebigkeit bekannt. Wie alle Noctua Lüfter verfügt der NF-A20 5V PWM über eine MTF-Spezifikation von über 150.000 Stunden und wird mit vollen 6 Jahren Herstellergarantie ausgeliefert.

Als 5V Lüfter kann der NF-A20 5V PWM nicht mit 12V betrieben werden! Der Betrieb an gängigen 12V Stromquellen wie Lüfteranschlüssen von PC Mainboards führt zu einer Beschädigung des Lüfters.

**Da es keinen verbindlichen Industriestandard für die Größe und Lochabstände von 200mm, 220mm, 230mm oder 250mm Lüftern gibt, prüfen Sie bitte sorgfältig die Lochabstände Ihres Gehäuses sowie den verfügbaren Platz (der NF-A20 ist 30mm tief, wohingegen einige andere 200mm Lüfter nur 20mm tief sind!), um sicher zu gehen, dass der NF-A20 5V PWM mit Ihrem Gehäuse.*

LOGISTISCHE DATEN

Produktbezeichnung

Noctua NF-A20 5V PWM

EAN

9010018100075

UPC

841500110079

Abmessungen (HxBxT)

285x285x38 mm

Gewicht inkl. Verpackung

721 g

Garantie

6 Jahre

Verpackungseinheit

10 Stk.

Verpackungsabmessungen / Einheit (HxBxT)

315x300x420 mm

Gewicht inkl. Verpackung / Einheit

8,00 kg

LIEFERUMFANG

NF-A20 5V PWM Premium Lüfter

30cm Kabelverlängerung

4x Anti-Vibrations-Befestigungen

USB-Stromadapterkabel

OmniJoin Adapter Kabel

4x Lüfterschrauben



SPEZIFIKATIONEN

Abmessungen	200x200x30 mm
Anschluss	4-Pin
Lagertyp	SSO2
Blatt Geometrie	A-Series mit Flow Acceleration Channels
Rahmentechologie	AAO
Max. Leistungsaufnahme / Betriebsspannung	0,85 W / 5 V
MTTF	> 150.000 h
NF-A20 5V PWM	ohne Adapter
Max. Umdrehungsgeschwindigkeit (+/-10%)	800 RPM
Max. Volumenstrom	146,9 m³/h
Max. Geräuschentwicklung	18,1 dB(A)
Max. statischer Druck	1,08 mmH ₂ O