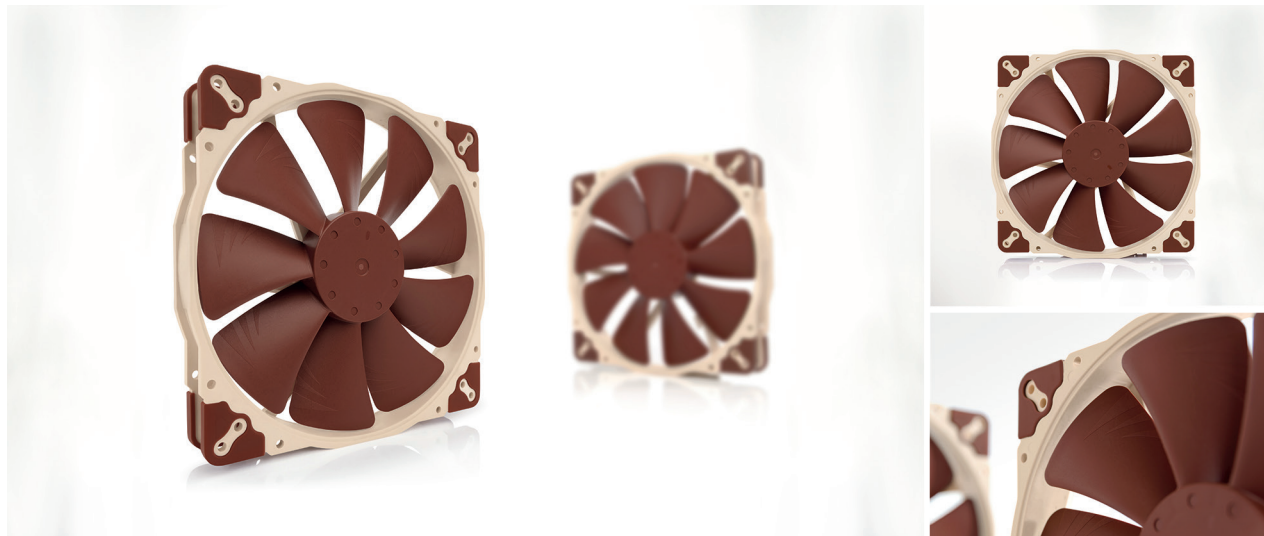


NF-A20 5V PWM

Noctua NF-A20 5V PWM Premium Fan



El NF-A20 5V PWM es una versión de 5V habilitada para PWM del premiado ventilador Noctua NF-A20 de gran calidad y 200mm. Al estar equipado con un marco estándar AAO (Optimización acústica avanzada) y sofisticadas medidas de diseño aerodinámico como los Canales de Aceleración de Flujo, el NF-A20 es conocido por su magnífico rendimiento y un funcionamiento silencioso sorprendente. La tecnología Smooth Commutation Drive (Unidad de Conmutación Suave-SCD) y el rodamiento SSO2 de Noctua, de referencia en el mercado, garantizan un funcionamiento fluido y una excelente estabilidad a largo plazo. También incluye un cable adaptador USB, el conjunto adaptador OmniJoin™ y 6 años de garantía de fabricación, lo que convierte al NF-A20 5V PWM en la elección principal para aplicaciones de 5V que requieren control PWM.

Galardonada calidad de Noctua en un tamaño de 20 cm

Mientras que cada vez más cajas de PC son compatibles con ventiladores de entrada, salida o laterales de 20 cm, muchas de las unidades disponibles y de las piezas de repuesto son de dudosa calidad. Por el contrario, el NF-A20 5V PWM es una solución de gran calidad digna de la galardonada serie A de Noctua.

Distancia entre orificios de 154 mm, 110 x 180 mm y 170 mm

Para asegurar una amplia compatibilidad con las cajas de PC actuales, el NF-A20 5V PWM cuenta con tres opciones de orificios de montaje: Mientras que la distancia entre orificios de 154 x 154 mm y 110 x 180 mm permite que se reemplacen la mayoría de ventiladores de 200 mm, la distancia de 170 x 170 mm la utilizan muchos ventiladores de 230 y 250 mm, que pueden reemplazarse además por el NF-A20 5V PWM*.

Conjunto de adaptador OmniJoin

Muchos dispositivos dotados de ventiladores de 200 mm utilizan conectores de ventilador propietarios, por lo que el NF-A20 5V PWM incluye un conjunto adaptador OmniJoin de Noctua. Solo ha de cortar el cable original del ventilador, fijarlo al adaptador mediante los conectores 3M Scotchlok™ incluidos, y podrá conectar el NF-A20 5V PWM a los conectores propietarios del ventilador.

Cable adaptador USB

El ventilador incluye un cable adaptador USB que permite hacerlo funcionar con baterías externas, dispositivos con puertos USB u otras fuentes de alimentación externas como las utilizadas para smartphones, con lo que se proporcionan posibilidades ilimitadas a la hora de utilizar el ventilador en casa, en el coche o en cualquier lugar en el que se necesite refrigeración.

6 años de garantía de fabricante

Los ventiladores de Noctua son conocidos por su impecable calidad y su larga vida útil. Como todos los ventiladores de Noctua, el NF-A20 5V PWM dispone de una MTTF de más de 150 000 horas con una completa garantía de fabricante de 6 años.

Ya que se trata de un ventilador de 5V, el NF-A20 5V PWM no puede utilizarse con 12V y se verá dañado si funciona con fuentes de alimentación convencionales de 12V como los conectores de ventilador para PC de la placa base.

**Ya que no existe una normativa unificada en cuanto al tamaño o a la distancia entre orificios de los ventiladores de 200 mm, 220 mm, 230 mm o 250 mm, compruebe atentamente tanto la distribución de orificios de su chasis como el espacio disponible (el NF-A20 5V PWM tiene 30 mm de grosor, mientras que otros ventiladores de 200 mm solo tienen 20 mm) para verificar que el NF-A20 5V PWM es compatible con su chasis.*

DATOS LOGÍSTICOS

Modelo
Noctua NF-A20 5V PWM

EAN
9010018100075

UPC
841500110079

Dimensiones embalaje (AxWxP)
285x285x38 mm

Peso incl. embalaje
721 g

Garantía
6 años

Unidades / cartón
10 pzas

Dimensiones embalaje / cartón (AxWxP)
315x300x420 mm

Peso incl. embalaje / cartón
8.00 kg

VOLUMEN DE ENTREGA

Ventilador de primera calidad NF-A20 5V PWM

Cable de extensión de 30 cm

4x soportes anti-vibración

Cable adaptador USB

Conjunto adaptador OmniJoin

4x Tornillos de ventilador



ESPECIFICACIONES

Dimensiones	200x200x30 mm
Conexión	4 pines
Rodamiento	SSO2
Geometría de las aspas	Serie A con canales de aceleración del flujo
Tecnología del marco	AAO
Máx. potencia / voltaje	0.85 W / 5 V
MTTF	> 150 000 h

NF-A20 5V PWM	sin adaptador
Máx. velocidad de rotación (+/-10%)	800 RPM
Máx. caudal	146.9 m³/h
Máx. sonoridad	18.1 dB(A)
Máx. presión estática	1.08 mmH ₂ O