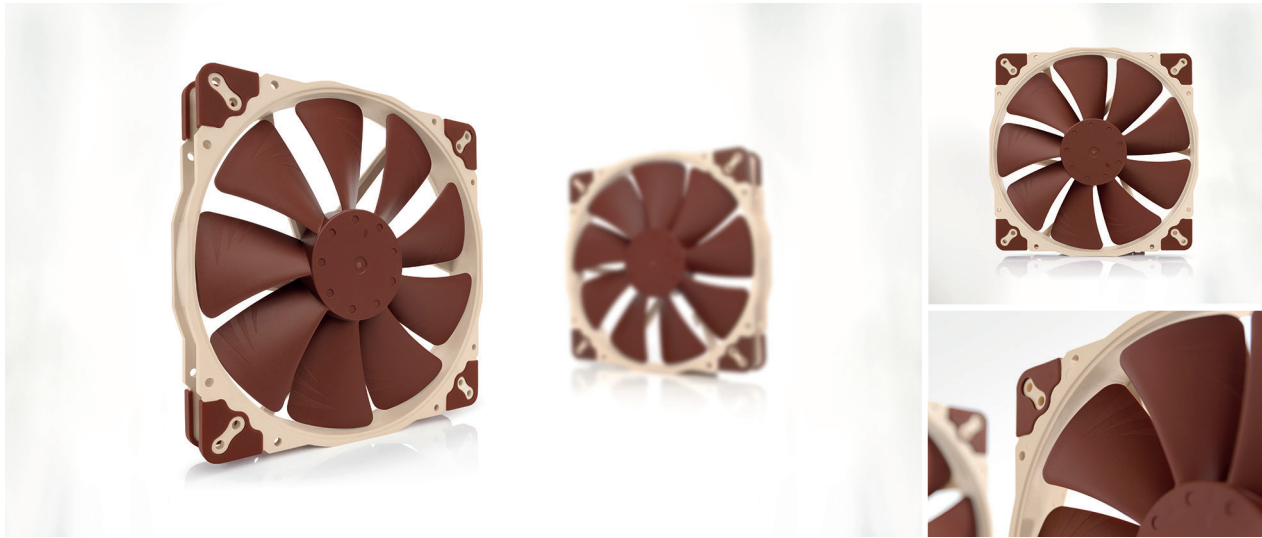


NF-A20 5V PWM

Noctua NF-A20 5V PWM Premium Fan



DONNÉES LOGISTIQUES

Modèle

Noctua NF-A20 5V PWM

EAN

9010018100075

UPC

841500110079

Dimensions d'emballage (HxLxP)

285x285x38 mm

Poids inkl. l'emballage

721 g

Garantie

6 ans

Pièce / carton

10 pcs

Dimensions d'emballage / carton (HxLxP)

315x300x420 mm

Poids inkl. l'emballage / carton

8,00 kg

VOLUME DE LIVRAISON

Ventilateur haut de gamme NF-A20 5V PWM

Câble-rallonge de 30cm

4x attaches anti-vibration

Câble d'adaptation pour alimentation USB

Kit d'adaptation OmniJoin

4x Vis de fixation



Le NF-A20 5V PWM est une version 5V compatible PWM du célèbre ventilateur haut de gamme 200mm Noctua NF-A20. Conçu autour du traditionnel cadre AAO (Advanced Acoustic Optimisation) et bénéficiant des dernières avancées technologiques en matière d'aérodynamisme (telles que les Flow Acceleration Channels), le NF-A20 5V PWM s'est bâti une solide réputation grâce à son niveau supérieur de performance et son silence de fonctionnement hors pair. La technologie Smooth Commutation Drive associée au Noctua SSO2, véritable référence du roulement, permettent un niveau de stabilité exceptionnel sur le long terme ainsi qu'un fonctionnement d'une souplesse incroyable. Livré avec un adaptateur d'alimentation USB, le kit d'adaptation OmniJoin™ et assorti de la garantie fabricant de 6 ans, le NF-A20 5V PWM est la solution de référence pour les configurations 5V exigeantes et requérant un pilotage PWM.

La célèbre qualité Noctua accessible au format 20cm

Alors qu'un nombre croissant de boîtiers PC sont équipés de ventilateurs 20cm (en façade latérale, en succion ou en refoulement), la qualité des ventilateurs d'origine ou disponibles en option sur le marché reste controversée. Le NF-A20 5V PWM constitue quant à lui une solution clairement haut de gamme, fidèle à la célèbre série A de Noctua.

Espacement des trous de fixation 154mm, 110x180mm et 170mm

Afin de garantir une compatibilité étendue avec les boîtiers actuels, le NF-A20 5V PWM dispose de 3 réglages possibles au niveau des trous de fixation : alors que les espacements 154x154mm et 110x180mm sont idéaux pour remplacer la plupart des ventilateurs 200mm, l'espacement 170x170mm est traditionnellement utilisé pour les ventilateurs 230 et 250mm qui peuvent ainsi être aussi remplacés par le NF-A20 5V PWM*.

Kit d'adaptation OmniJoin

Compte tenu du fait que de nombreux produits équipés de ventilateurs sont pourvus de connecteurs spécifiques pour les raccorder, le NF-A20 5V PWM est livré avec un kit d'adaptation OmniJoin. Il vous suffit de couper le câble de votre ventilateur d'origine, de le raccorder à l'adaptateur en utilisant les connecteurs Scotchlok 3M™ fournis. Vous pouvez alors brancher votre NF-A20 5V PWM au connecteur propriétaire dédié à la ventilation.

Câble d'adaptation pour alimentation USB

Le ventilateur est livré avec un câble d'adaptation pour alimentation USB permettant une utilisation avec des batteries externes, des appareils munis de ports USB ou des chargeurs USB (comme ceux utilisés pour les Smartphones). Le champ des possibilités devient ainsi énorme et vous permet d'utiliser le ventilateur à la maison, dans votre voiture ... en fait partout où vous avez besoin d'une solution de refroidissement !

Garantie Constructeur de 6 ans

Les ventilateurs Noctua sont connus pour leur qualité irréprochable et leur étonnante longévité. Comme tous les ventilateurs de la marque, le NF-A20 5V PWM affiche un MTTF de plus de 150 000 heures de test et se voit assorti d'une garantie constructeur de 6 ans.

S'agissant d'un ventilateur 5v, le NF-A20 5V PWM ne peut fonctionner sous une tension de 12v et toute utilisation avec une source de courant 12v (c'est par exemple le cas des connecteurs de ventilation présents sur les cartes mères pour PC) détériorera le ventilateur.

** Etant donné qu'aucun standard industriel n'a été défini à ce jour quant aux écarterments des trous de fixation pour les ventilateurs 200mm, 220mm, 230mm ou 250mm, veuillez bien vérifier le type de perforation sur votre boîtier ainsi que l'espace disponible (le NF-A20 5V PWM a une épaisseur de 30mm alors que d'autres ventilateurs 200mm ne font que 20mm !) afin de vérifier la bonne compatibilité de votre boîtier avec le NF-A20 5V PWM.*

SPÉCIFICATIONS

Dimensions	200x200x30 mm
Branchement	4 broches
Type roulements	SSO2
Géométrie des pales	Série A avec canalisateurs de flux
Technologie du cadre	AAO
Max. puissance consommée / tension	0,85 W / 5 V
MTTF	> 150 000 h
NF-A20 5V PWM	sans adaptateur
Max. vitesse de rotation (+/-10%)	800 RPM
Max. débit d'air	146,9 m³/h
Max. niveau sonore	18,1 dB(A)
Max. pression statique	1,08 mmH ₂ O