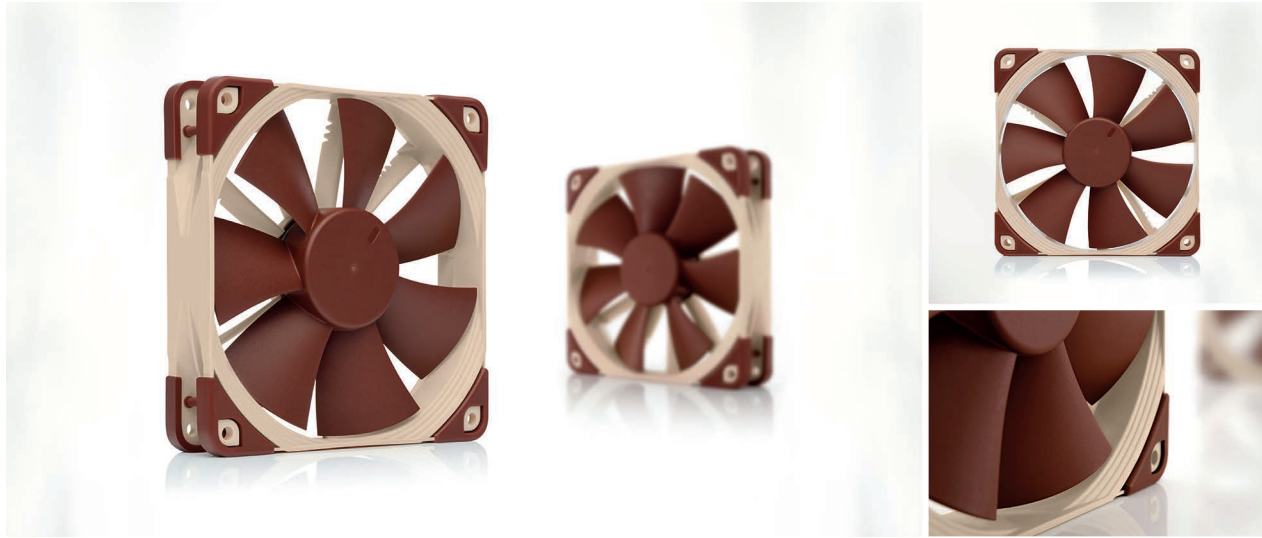


NF-F12 5V PWM

Noctua NF-F12 5V PWM Premium Fan



Der NF-F12 5V PWM ist eine spezielle, über PWM regelbare 5V-Version von Noctuas vielfach ausgezeichnetem NF-AF12 120mm Premium-Lüfter. Mit seinem AAO (Advanced Acoustic Optimisation) Rahmen und fortschrittlichen aerodynamische Konstruktionsmaßnahmen wie dem FocusedFlow™ System erzielt der NF-F12 5V PWM überlegene Leistungswerte bei minimalem Betriebsgeräusch. Die Smooth Commutation Drive Technologie sowie das Referenzklasse-Lager SSO2 garantieren ausgezeichnete Laufruhe und hervorragende Langzeitstabilität. Abgerundet wird das Gesamtpaket durch ein USB-Stromadapterkabel, das OmniJoin™ Adapter-Set sowie 6 Jahre Herstellergarantie – eine rundum hochwertige Premium-Lösung für anspruchsvolle 5V-Anwendungen mit PWM-Regelung.

Vielfach ausgezeichnetes NF-F12 Design

Mit mehr als 100 Empfehlungen und Auszeichnungen der internationalen Fachpresse ist der NF-F12 5V PWM zu einer Referenz im Bereich hochwertiger 120mm Lüfter geworden. Seine herausragende Effizienz hat bereits zehntausende Kunden in aller Welt überzeugt.

5V-Version mit PWM

5V PWM Lüfter kommen in unterschiedlichsten Geräten und Anwendungen zum Einsatz. Der NF-F12 5V PWM ist eine bewährte Premium-Lösung, die mit einem USB-Stromadapterkabel und einem OmniJoin™ Adapter-Set ausgeliefert wird, um Ihnen sowohl beim Ersatz bestehender 5V-PWM-Lüfter als auch in neuen, alternativen Anwendungen mit PWM-basierter Geschwindigkeitsregelung volle Flexibilität zu geben.

Heptaperf™

Der im NF-F12 5V PWM zum Einsatz kommende siebenblättrige wurde eigens entwickelt, um perfekt mit dem FocusedFlow™ Rahmen und seinen elf Statorleitschaufeln zu harmonisieren. So erzielt der NF-F12 5V PWM die bestmögliche Balance zwischen Leistung und Laufruhe.

OmniJoin Adapter Set

Da viele Geräte über proprietäre Lüfterstecker verfügen, wird der NF-F12 5V PWM mit Noctuas OmniJoin Adapter-Set ausgeliefert. Schneiden Sie einfach das Kabel des Originallüfters ab, befestigen Sie es mit den mitgelieferten Kabelverbindern am Adapter und schon können Sie den NF-F12 5V PWM auch an proprietären Anschlüssen betreiben!

USB-Stromadapterkabel

Der Lüfter wird mit einem USB-Stromadapterkabel ausgeliefert, mit dem er an Power Banks, Geräten mit USB-Host-Anschlüssen oder USB-Netzteilen (wie z.B. von Smartphones) betrieben werden kann. Damit eröffnen sich unzählige Einsatzmöglichkeiten in der eigenen Wohnung, im Auto, oder wo auch immer ein Bedarf nach Kühlung besteht!

Umfassende Anschlussoptionen

Während das 20cm kurze Primärkabel in typischen Anwendungen hilft, Kabelsalat zu vermeiden, bietet die mitgelieferte 30cm Verlängerung extra Reichweite für alle Fälle. Beide Kabel sind vollständig ummantelt.

Verpolungsschutz

Da viele Geräte mit 5V Lüftern proprietäre Stecker verwenden und vielfach keine Dokumentation der Pin-Belegung verfügbar ist, ist der Lüfter durch eine interne Diode gegen Verpolung geschützt. So sind Sie stets auf der sicheren Seite, falls Sie den Lüfter ver-sehentlich verpolt anschließen sollten.

6 Jahre Herstellergarantie

Noctuas Lüfter sind für ihre makellose Qualität und herausragende Langlebigkeit bekannt. Wie alle Noctua Lüfter verfügt der NF-F12 5V PWM über eine MTF-Spezifikation von über 150.000 Stunden und wird mit vollen 6 Jahren Herstellergarantie ausgeliefert.

Als 5V Lüfter kann der NF-F12 5V PWM nicht mit 12V betrieben werden! Der Betrieb an gängigen 12V Stromquellen wie Lüfteranschlüssen von PC Mainboards führt zu einer Beschädigung des Lüfters.

LOGISTISCHE DATEN

Produktbezeichnung
Noctua NF-F12 5V PWM

EAN
9010018100273

UPC
841501110276

Abmessungen (HxBxT)
210x150x34 mm

Gewicht inkl. Verpackung
330 g

Garantie
6 Jahre

Verpackungseinheit
36 Stk.

Verpackungsabmessungen / Einheit (HxBxT)
380x350x360 mm

Gewicht inkl. Verpackung / Einheit
13,10 kg

LIEFERUMFANG

NF-F12 5V PWM Premium Lüfter

4x Anti-Vibrations-Befestigungen

30cm Kabelverlängerung

USB Stromadapterkabel

OmniJoin Adapter Kabel

4x Lüfterschrauben



SPEZIFIKATIONEN

Abmessungen	120x120x25 mm
Anschluss	4-Pin
Logertyp	SSO2
Blattgeometrie	Heptaperf™
Rahmentechnologie	Focused Flow™
Max. Leistungsaufnahme / Betriebsspannung	0,75 W / 5 V
MTTF	> 150.000 h

NF-F12 5V PWM	ohne Adapter
Max. Umdrehungsgeschwindigkeit (+/-10%)	1500 RPM
Max. Volumenstrom	93,4 m³/h
Max. Geräuschentwicklung	22,4 dB(A)
Max. statischer Druck	2,61 mmH₂O