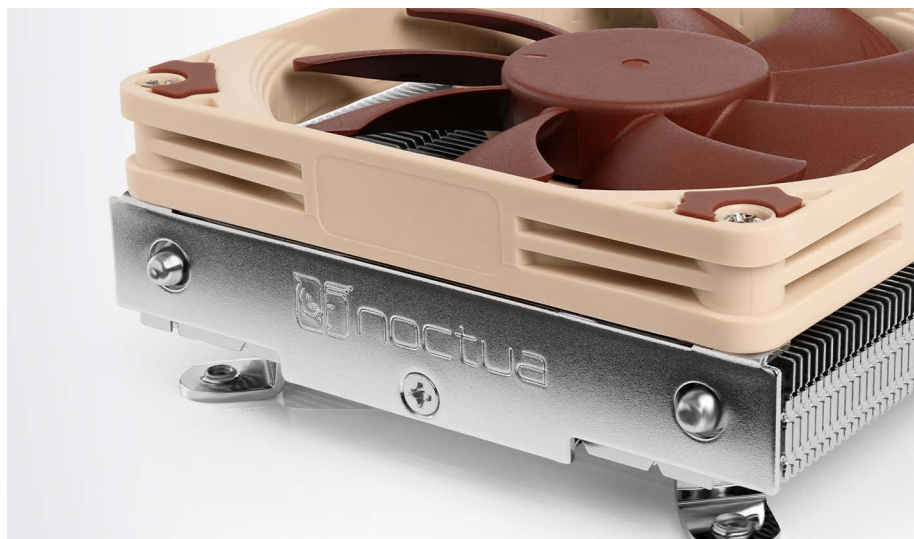


NH-L9i-17xx

Noctua NH-L9i-17xx L-Type Premium Cooler



Spécialement conçu pour le LGA1700, le NH-L9i-17xx est la dernière version du célèbre ventilad CPU faible encombrement Noctua NH-L9i dédié aux configurations au format SFF (Small Form Factor) ou HTPC basées sur l'Intel-LGA17xx. Avec une hauteur de seulement 37 mm, le NH-L9i est idéal pour les boîtiers extrêmement minces car son encombrement réduit assure une parfaite compatibilité tant au niveau des modules de RAM que des emplacements PCIe et laisse un accès facile aux connexions autour du socket y compris sur les cartes mères compactes de type mini-ITX. Le système de fixation SecuFirm2™, customisé pour le socket LGA1700 (série des LGA17xx), rend l'installation simplissime. Le ventilateur haute technologie NF-A9x14 92 mm, dont la vitesse peut être entièrement automatisée via PWM, permet par ailleurs au NH-L9i-17xx de fonctionner avec un silence étonnant. Livré avec la célèbre pâte thermique NT-H1 Noctua, le NH-L9i-17xx réunit ainsi – au sein d'un pack premium dédié aux configurations ITX et HTPC dotées d'un CPU de la série LGA17xx – tout ce que les utilisateurs ont eu l'habitude d'attendre des ventilad Noctua plus imposants.

Nouvelle version pour socket Intel LGA1700 (famille des LGA17xx)

Alors que le modèle initial NH-L9i pour LGA2100 et LGA115x a reçu, au niveau mondial, plus de 200 distinctions et recommandations en provenance de sites et magazines spécialisés, la nouvelle version 17xx conserve de même type de radiateur dont la conception éprouvée offre une encombrement réduit et une performance de refroidissement excellente sur socket LGA1700 (famille des LGA17xx).

Le célèbre ventilad NH-L9i

Le NH-L9i est plébiscité par des dizaines de milliers d'utilisateurs passionnés à travers le monde pour sa qualité et son niveau de performance. Recommandé par plus de 150 magazines et sites internet internationaux spécialisés, il a été désigné comme l'un des meilleurs ventilad ultra compacts du marché.

Faible hauteur de 37 mm

Avec un radiateur mince de 23 mm associé au ventilateur faible encombrement NF-A9x14 dont l'épaisseur n'excède pas 14 mm, le NF-A9x14 offre une hauteur totale de seulement 37 mm... autant d'atouts qui le rendent idéal pour les HTPC et les boîtiers Small Form Factor qui ne laissent que peu d'espace disponible pour le ventilad du CPU.

Garantie fabricant de 6 ans

Les produits Noctua ont gagné une solide réputation pour leur grande qualité et leur longévité exceptionnelle. Tout comme l'ensemble des ventilateurs Noctua, le NF-A9x14 bénéficie d'un MTF de plus de 150 000 heures de test et le pack NH-L9i est assorti d'une garantie fabricant de 6 ans.

DONNÉES LOGISTIQUES

Modèle

Noctua NH-L9i-17xx

EAN

9010018000276

UPC

841501100277

Dimensions d'emballage (HxLxP)

169x150x48 mm

Poids inkl. l'emballage

590 g

Garantie

6 ans

Pièce / carton

24 pcs

Dimensions d'emballage / carton (HxLxP)

485x358x235 mm

Poids inkl. l'emballage / carton

14,90 kg

VOLUME DE LIVRAISON

NH-L9i-17xx radiateur

Ventilateur haut de gamme NF-A9x14 HS-PWM

Adaptateur faible bruit (L.N.A.)

NT-H1 pâte thermique

Système de fixation SecuFirm2™

4x vis de fixation



NH-L9i-17xx SPÉCIFICATIONS DU REFRIGÉRISEUR

Compatibilité du socle	Intel LGA1700 (famille des LGA17xx)
Dimensions	95x95x23 mm
Dimensions avec NF-A9x14 HS-PWM	95x95x37 mm
Poids	320 g
Poids avec NF-A9x14 HS-PWM	380 g
Material	Cuivre (fond et caloducs), aluminium (plaques de refroidissement), soudé & nickelé
Dimensions du ventilateur	92x92x14 mm & 92x92x25 mm

NF-A9x14 HS-PWM SPÉCIFICATIONS DU VENTILATEUR

Dimensions	92x92x25 mm	
Branchement	4 broches PWM	
Type roulements	SS02	
Géométrie des pales	Série A avec canaliseurs de flux	
Technologie du cadre	AAO	
Max. puissance consommée	2,52 W	
Tension	12 V	
MTTF	> 150 000 h	

NF-A9x14 HS-PWM	sans adaptateur	avec L.N.A.
Max. vitesse de rotation (+/-10%)	2500 RPM	1800 RPM
Max. débit d'air	57,5 m³/h	40,8 m³/h
Max. niveau sonore	23,6 dB(A)	14,8 dB(A)
Max. pression statique	2,11 mmH ₂ O	1,06 mmH ₂ O