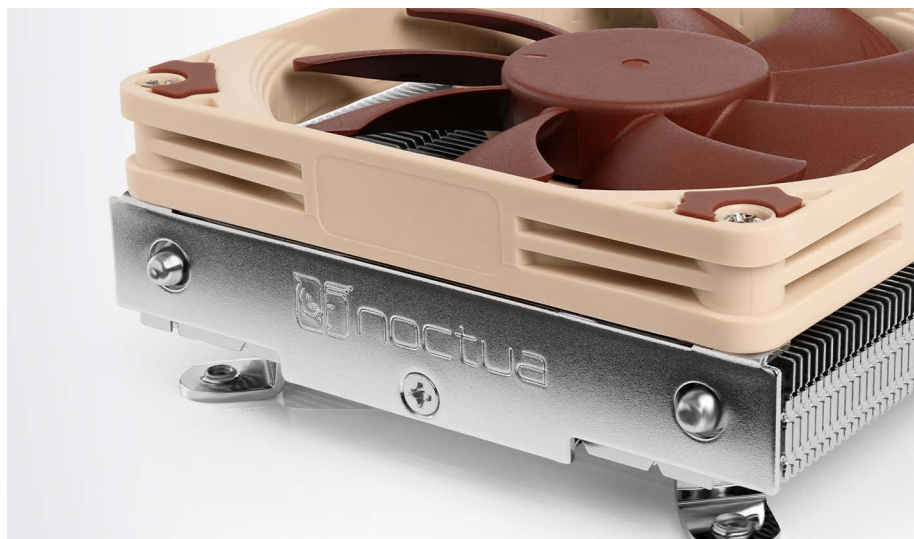


Noctua NH-L9i L-Type Premium Cooler

NH-L9i



Der NH-L9i ist ein leiser Premium-Kühler für Intel LGA115x/1200 basierte HTPCs und Small Form Factor Systeme. Mit einer superflachen Bauhöhe von nur 37mm eignet sich der NH-L9i ideal für besonders kompakte Gehäuse und dank seiner Grundfläche von 95x95mm bietet der Kühler volle Kompatibilität mit hohen Speichermodulen und VGA-Karten auf mini-ITX Mainboards. Das maßgeschneiderte SecuFirm2™ Montagesystem für LGA115x/1200 macht die Installation zu einem Kinderspiel und der hochoptimierte NF-A9x14 Premium-Lüfter mit PWM-Unterstützung für automatische Geschwindigkeitsregelung garantiert ausgezeichnete Laufruhe. Abgerundet wird der Lieferumfang durch Noctuas renommierte NT-H1 Wärmeleitpaste – so verbindet der NH-L9i alle Vorzüge größerer Noctua-Kühler in einem extrem kompakten, rundum hochwertigen Komplettpaket für schlanke HTPC Systeme.

37mm Bauhöhe

Dank des extrem niedrigen Kühlkörpers (23mm) und des 14mm schlanken NF-A9x14 Lüfters beträgt die Gesamthöhe des NH-L9i nur 37mm. Damit eignet sich der Kühler ideal für kompakte HTPCs und Small Form Factor Gehäuse, die nur sehr wenig Platz für CPU-Kühler bieten.

100% RAM Kompatibilität

Der NH-L9i verfügt über eine 95x95mm große Grundfläche, die exakt in die Keep-Out Zone des Intel LGA115x Sockels passt. So kommt es zu keinen Problemen mit Chipsetkühlern und der Kühler hängt nicht über die RAM Slots, bietet also volle Kompatibilität zu hohen RAM Modulen.

100% Kompatibilität mit PCIe-Karten auf mini-ITX

Bei den meisten Intel LGA115x basierten mini-ITX Mainboards sitzt der PCIe Slot direkt neben der 95x95mm Sockelzone. Während größere Kühler meist den PCIe Slot blockieren, bietet der 95x95mm große NH-L9i volle Kompatibilität mit PCIe Karten.

6 Jahre Herstellergarantie

Noctua Produkte sind für ihre makellose Qualität und herausragende Langlebigkeit bekannt und wie alle Noctua Lüfter verfügt auch der mitgelieferte NF-A9x14 über eine MTTF-Spezifikation von über 150.000 Stunden. Das gesamte Paket des NH-L9i wird mit vollen 6 Jahren Herstellergarantie ausgeliefert.

LOGISTISCHE DATEN

Produktbezeichnung

Noctua NH-L9i

EAN

4716123314875

UPC

842431014269

Abmessungen (HxBxT)

169x150x48 mm

Gewicht inkl. Verpackung

590 g

Garantie

6 Jahre

Verpackungseinheit

24 Stk.

Verpackungsabmessungen/ Einheit (HxBxT)

485x358x235 mm

Gewicht inkl. Verpackung / Einheit

14,70 kg

LIEFERUMFANG

NH-L9i Kühlkörper

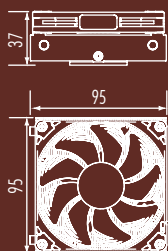
NF-A9x14 HS-PWM Premium-Lüfter

Low-Noise Adaptor (L.N.A.)

NT-H1 Wärmeleitpaste

SecuFirm2™ Montage-Kit

4x Lüfterschrauben



NH-L9i KÜHLER SPEZIFIKATIONEN

Sockel-Kompatibilität	Intel LGA1200, LGA1156, LGA1155, LGA1151, LGA1150
Abmessungen	95x95x23 mm
Abmessungen mit NF-A9x14 HS-PWM	95x95x37 mm
Gewicht	320 g
Gewicht mit NF-A9x14 HS-PWM	380 g
Material	Kupfer (Boden und Heatpipes) Aluminium (Kühlrippen), verlötet & vernickelt
Lüfter-Kompatibilität	92x92x14 mm & 92x92x25 mm

NF-A9x14 HS-PWM LÜFTER SPEZIFIKATIONEN

Abmessungen	92x92x25 mm	
Anschluss	4-Pin PWM	
Lagertyp	SSO2	
Blatt Geometrie	A-Series mit Flow Acceleration Channels	
Rahmentechnologie	AAO	
Max. Leistungsaufnahme	2,52 W	
Betriebsspannung	12 V	
MTTF	> 150.000 h	
NF-A9x14 HS-PWM	ohne Adaptor	mit L.N.A.
Max. Umdrehungsgeschwindigkeit (+/-10%)	2500 RPM	1800 RPM
Max. Volumenstrom	57,5 m³/h	40,8 m³/h
Max. Geräuschentwicklung	23,6 dB(A)	14,8 dB(A)
Max. statischer Druck	2,11 mmH₂O	1,06 mmH₂O