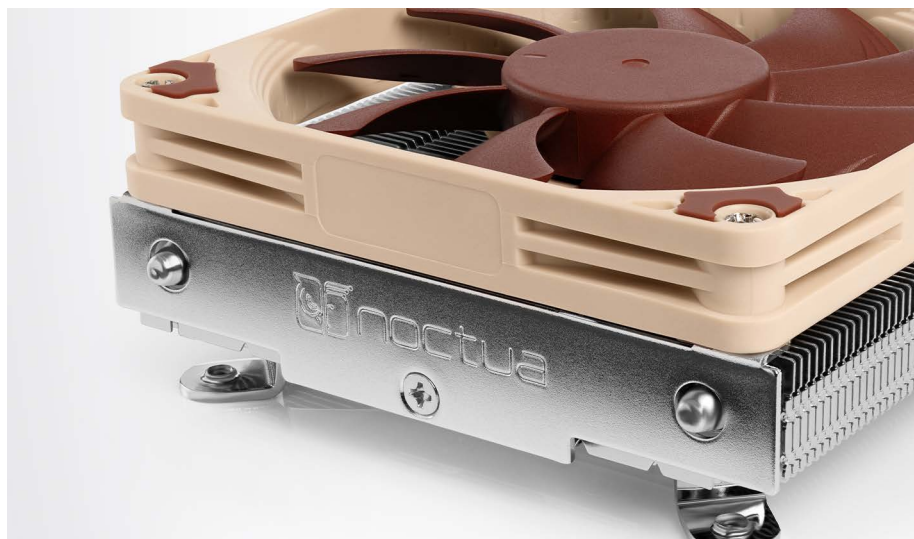


NH-L9i

Noctua NH-L9i L-Type Premium Cooler



El NH-L9i es un disipador silencioso para CPU de primera calidad para HTPC basado en Intel LGA115x/1200 y sistemas con un factor de forma de tamaño pequeño. Con un perfil ultrarreducido de solo 37 mm, el NH-L9i es perfecto para cajas extremadamente delgadas y, debido a sus dimensiones de 95 x 95 mm, proporciona total compatibilidad con módulos RAM y tarjetas gráficas de gran tamaño en placas mini-ITX. El sistema de montaje de diseño personalizado SecuFirm2™ para LGA115x/1200 convierte la instalación en un juego de niños y, gracias al ventilador de primera calidad NF-A9x14, altamente optimizado, totalmente compatible con el control de velocidad automático mediante PWM, el funcionamiento del NH-L9i es notablemente silencioso. Dotado del renombrado compuesto térmico NT-H1 de Noctua, el NH-L9i supera cualquier expectativa que los usuarios pudieran albergar con respecto a los disipadores más grandes de Noctua con un tamaño supercompacto para los sistemas HTPC más pequeños.

Perfil bajo de 37 mm

Gracias al disipador de solo 23 mm y al ventilador de bajo perfil NF-A9x14, cuyo grosor es de solo 14 mm, el NH-L9i tiene una altura de solo 37 mm, lo que lo hace perfecto para su uso en HTPC compactos o cajas con un factor de forma reducido que ofrecen un espacio mínimo para los disipadores de CPU.

100 % de compatibilidad con RAM

El NH-L9i tiene unas dimensiones de 95 x 95 mm que cumplen exactamente con el espacio de precaución alrededor del socket Intel LGA115x. Esto implica que no provocará problemas con los disipadores del chipset y no colgará por encima de las ranuras de la RAM, por lo que es completamente compatible con los módulos de gran tamaño.

100 % de compatibilidad con tarjetas gráficas en mini-ITX

La mayoría de placas base mini-ITX basadas en Intel LGA 115x sitúan la ranura PCIe junto a la zona del socket de 95 x 95 mm. Mientras que los disipadores de mayor tamaño que superan el de esta zona pueden bloquear la ranura PCI-E, el NH-L9i, gracias a sus dimensiones de 95 x 95 mm proporciona total compatibilidad con las tarjetas PCIe.

6 años de garantía de fabricación

Los productos de Noctua son reconocidos por su impecable calidad y destacada longevidad. Al igual que el resto de ventiladores Noctua, el NF-A9x14 incluido ofrece un tiempo medio de vida entre fallos (MTTF) de más de 150 000 horas, y todo el conjunto del NH-L9i viene con una garantía total del fabricante de 6 años.

DATOS LOGÍSTICOS

Modelo

Noctua NH-L9i

EAN

4716123314875

UPC

842431014269

Dimensiones embalaje (AxLxP)

169x150x48 mm

Peso incl. embalaje

590 g

Garantía

6 años

Unidades / cartón

24 pzas

Dimensiones embalaje / cartón (AxLxP)

485x358x235 mm

Peso incl. embalaje / cartón

14.70 kg

VOLUMEN DE ENTREGA

NH-L9i disipador

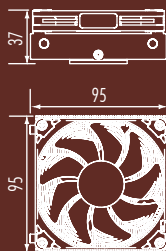
Ventilador de primera calidad NF-A9x14 HS-PWM

Adaptador para reducción del ruido (L.N.A.)

Compuesto térmico NT-H1

Sistema de montaje SecuFirm2™

4x tornillos de ventilador



NH-L9i ESPECIFICACIONES DEL DISIPADOR

Compatible con socket	Intel LGA1200, LGA1156, LGA1155, LGA1151, LGA1150
Dimensiones	95x95x23 mm
Dimensiones con NF-A9x14 HS-PWM	95x95x37 mm
Peso	345 g
Peso con NF-A9x14 HS-PWM	420 g
Material	Cobre (base y heat-pipes), aluminio (aletas de refrigeración), uniones soldadas, niquelado
Tamaño del ventilador	92x92x14 mm & 92x92x25 mm

NF-A9x14 HS-PWM ESPECIFICACIONES DEL VENTILADOR

Dimensiones	92x92x25 mm	
Conexión	4 pines PWM	
Rodamiento	SS02	
Geometría de las aspas	Serie A con canales de aceleración del flujo	
Tecnología del marco	AAO	
Máx. potencia	2.52 W	
Voltaje	12 V	
MTTF	> 150 000 h	
NF-A9x14 HS-PWM	sin adaptador	con L.N.A.
Máx. velocidad de rotación (+/-10%)	2500 RPM	1800 RPM
Máx. caudal	57.5 m³/h	40.8 m³/h
Máx. sonoridad	23.6 dB(A)	14.8 dB(A)
Máx. presión estática	2.11 mmH₂O	1.06 mmH₂O