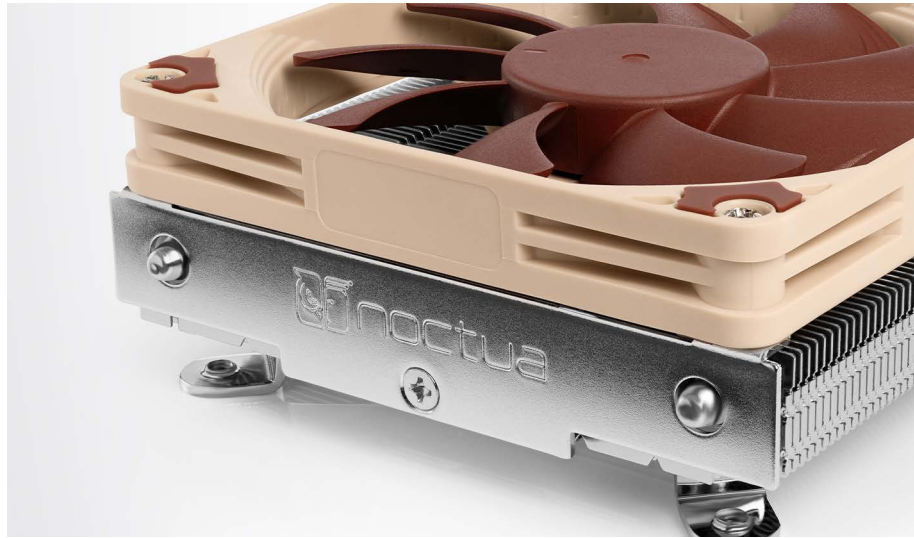


# Noctua NH-L9i L-Type Premium Cooler

# NH-L9i



Le NH-L9i est un ventilateur silencieux haut de gamme pour CPU dédié aux systèmes HTPC et Small Form Factor intégrant le Intel LGA115x/1200. Avec une hauteur extrêmement réduite (37 mm), le NH-L9i est le compagnon idéal des boîtiers extrêmement fins. Quant à son encombrement de 95x95 mm, il assure en outre une parfaite compatibilité avec les modules de RAM hauts et les cartes VGA présents sur les cartes mères mini-ITX. Grâce au système de fixation exclusif SecuFirm2™ pour LGA115x/1200, l'installation devient un jeu d'enfant. Le ventilateur haut de gamme NF-A9x14 dont la vitesse peut être entièrement automatisée via PWM permet au NH-L9i de fonctionner avec un silence étonnant. Complété de la célèbre pâte thermique NT-H1, le NH-L9i réunit dans un format ultra réduit spécial HTPC, tous ce que les utilisateurs ont eu l'habitude d'attendre des ventilateurs Noctua plus imposants.

### Faible hauteur de 37 mm

Avec un radiateur mince de 23 mm associé au ventilateur faible encombrement NF-A9x14 dont l'épaisseur n'excède pas 14 mm, le NF-A9x14 offre une hauteur totale de seulement 37 mm... autant d'atouts qui le rendent idéal pour les HTPC et les boîtiers Small Form Factor qui ne laissent que peu d'espace disponible pour le ventilateur du CPU.

### Compatibilité RAM totale

Le NH-L9i occupe un espace de 95x95mm, répondant ainsi parfaitement aux exigences du socket Intel LGA115x en terme d'occupation d'espace. Ceci signifie que vous n'aurez pas de problèmes d'encombrement malgré la proximité du dissipateur du chipset et des barrettes de RAM. La compatibilité reste maintenue même avec les barrettes de mémoire hautes.

### Compatibilité totale avec les cartes VGA sur mini-ITX

La plupart des cartes mères mini-ITX (Intel LGA115x) intègrent le slot PCIe juste à côté de la zone dédiée au socket (95x95 mm). Alors que les ventilateurs plus imposants débordent de la zone normale et empêchent ainsi l'utilisation du PCIe, l'encombrement du NH-L9i (95x95 mm) assure une parfaite compatibilité avec les cartes PCIe.

### Garantie fabricant de 6 ans

Les produits Noctua ont gagné une solide réputation pour leur grande qualité et leur longévité exceptionnelle. Tout comme l'ensemble des ventilateurs Noctua, le NF-A9x14 bénéficie d'un MTF de plus de 150 000 heures de test et le pack NH-L9i est assorti d'une garantie fabricant de 6 ans.

## DONNÉES LOGISTIQUES

Modèle

Noctua NH-L9i

EAN

4716123314875

UPC

842431014269

Dimensions d'emballage (HxLxP)

169x150x48 mm

Poids inkl. l'emballage

590 g

Garantie

6 ans

Pièce / carton

24 pcs

Dimensions d'emballage / carton (HxLxP)

485x358x235 mm

Poids inkl. l'emballage / carton

14,70 kg

## VOLUME DE LIVRAISON

NH-L9i radiateur

Ventilateur haut de gamme NF-A9x14 HS-PWM

Adaptateur faible bruit (L.N.A.)

NT-H1 pâte thermique

Système de fixation SecuFirm2™

4x vis de fixation



## NH-L9i SPÉCIFICATIONS DU REFROIDISSEUR

Compatibilité du socle	Intel LGA1200, LGA1156, LGA1155, LGA1151, LGA1150
Dimensions	95x95x23 mm
Dimensions avec NF-A9x14 HS-PWM	95x95x37 mm
Poids	345 g
Poids avec NF-A9x14 HS-PWM	420 g
Material	Cuivre (fond et caloducs), aluminium (plaques de refroidissement), soudé & nickelé
Dimensions du ventilateur	92x92x14 mm & 92x92x25 mm

## NF-A9x14 HS-PWM SPÉCIFICATIONS DU VENTILATEUR

Dimensions	92x92x25 mm	
Branchement	4 broches PWM	
Type roulements	SSO2	
Géométrie des pales	Série A avec canaliseurs de flux	
Technologie du cadre	AAO	
Max. puissance consommée	2,52 W	
Tension	12 V	
MTTF	> 150 000 h	
NF-A9x14 HS-PWM	sans adaptateur	avec L.N.A.
Max. vitesse de rotation (+/-10%)	2500 RPM	1800 RPM
Max. débit d'air	57,5 m³/h	40,8 m³/h
Max. niveau sonore	23,6 dB(A)	14,8 dB(A)
Max. pression statique	2,11 mmH <sub>2</sub> O	1,06 mmH <sub>2</sub> O