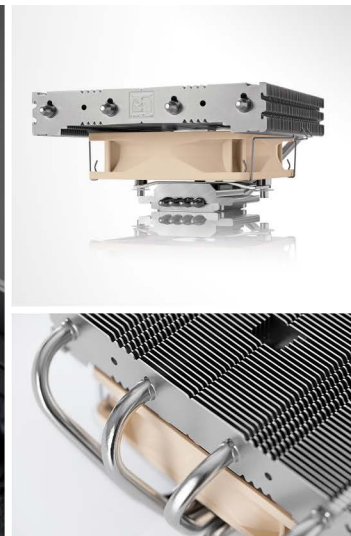


NH-L12 Ghost S1 Edition

Noctua NH-L12 Ghost S1 Edition L-Type Premium Cooler



Noctuas klassischer NH-L12 hat sich als die beste Luftkühlungs-Lösung für das vielfach ausgezeichnete Ghost S1 Gehäuse von Louqe erwiesen. Die neue, für die Verwendung im Ghost S1 maßgeschneiderte Sonderedition verfügt über das neueste SecuFirm2™ Montagematerial für alle aktuellen Mainstream-Sockel (u.a. Intel LGA1200, LGA115x und AMD AM4) und wird mit Noctuas weiter verbesserter NT-H2 Wärmeleitpaste ausgeliefert. Abgerundet wird das Gesamtpaket durch volle sechs Jahre Herstellergarantie – die perfekte Premium-Wahl für leise High-End-Systeme im Ghost S1!

Vielfach ausgezeichneter NH-L12 Kühler

Mit mehr als 200 Auszeichnungen und Empfehlungen internationaler Hardware-Websites und -Magazine war der ursprüngliche NH-L12 einer der erfolgreichsten Low-Profile CPU-Kühler aller Zeiten. Ohne seinen oberen 120mm Lüfter hat er sich zudem als ideale Lösung für leise Systeme im Ghost S1 Gehäuse etabliert.

Sonderedition für das Ghost S1 Gehäuse

Mit ihrem einzelnen 92mm Lüfter, Noctuas neuester Wärmeleitpasten-Generation NT-H2 sowie dem aktuellen SecuFirm2™ Multisockel-Montagesystem stellt die maßgeschneiderte Sonderedition des NH-L12 einen idealen Begleiter für leise High-End-Systeme im vielfach ausgezeichneten Ghost S1 Gehäuse von Louqe dar.

48mm Freiraum für RAM-Module

Der großflächige Kühlkörper des NH-L12 ragt zwar in den meisten Konfigurationen über die Speicherbänke, bietet unterhalb jedoch reichlich Freiraum und ist daher mit Speichermodulen mit einer Bauhöhe von bis zu 48mm kompatibel.

PWM Unterstützung und Low-Noise Adapter

Der mit dem NH-L12 Ghost S1 Edition ausgelieferte NF-B9 92 mm Lüfter unterstützt PWM für bequeme automatische Geschwindigkeitsregelung durch das Mainboard: volle Leistung unter Last, praktisch unhörbar im Leerlauf. Zusätzlich kann die Maximalgeschwindigkeit mittels des mitgelieferten Low-Noise Adapters von 1600 auf 1300rpm reduziert werden, um einen noch leiseren Betrieb zu ermöglichen.

NT-H2 Wärmeleitpaste der nächsten Generation

Bei High-End-Systemen in kompakten Gehäusen zählt oft jedes Grad. Daher wird der NH-L12 Ghost S1 Edition mit Noctuas NT-H2 Wärmeleitpaste der nächsten Generation ausgeliefert, mit der sich noch bessere Kühlergebnisse erzielen lassen als mit der vielfach ausgezeichneten NT-H1.

SecuFirm2™ Multi-Sockel Montagesystem

Noctuas SecuFirm2™ Montagesysteme haben sich zu einem Synonym für Qualität, Zuverlässigkeit und einfache Installation entwickelt. Das SecuFirm2™ System des NH-L12 Ghost S1 Edition unterstützt Intel LGA115x (LGA1150, LGA1151, LGA1155, LGA1156) LGA 1200 und LGA20xx (LGA2066, LGA2011-3, LGA2011-0) sowie AMD AM4, AM3(+), AM2(+), FM1 und FM2(+). Es ist einfach zu installieren, sorgt für optimalen Anpressdruck und bietet auch bei intensivem Gebrauch über viele Jahre eine perfekte Funktion.

6 Jahre Herstellergarantie

Noctua Produkte sind für ihre makellose Qualität und herausragende Langlebigkeit bekannt. Dieser Tradition folgend ist auch der NH-L12 exzellent verarbeitet und wie alle Noctua Lüfter verfügen die mitgelieferten NF-B9 PWM über eine MTTF-Spezifikation von über 150.000 Stunden. Das gesamte NH-L12 Ghost S1 Edition Paket wird mit vollen 6 Jahren Herstellergarantie ausgeliefert.

SPEZIFIKATION DES KÜHLERS

Sockel-Kompatibilität	Intel LGA2066, LGA2011-0 & LGA2011-3 (Square ILM), LGA1200, LGA1156, LGA1155, LGA1151, LGA1150 & AMD AM2, AM2+, AM3, AM3+, AM4, FM1, FM2, FM2+ (Backplate erforderlich)
Abmessungen ohne NF-B9 PWM	66x128x150 mm
Abmessungen mit NF-B9 PWM	66x128x150 mm
Gewicht ohne NF-B9 PWM	410 g
Gewicht mit NF-B9 PWM	500 g
Material	Kupfer (Boden und Heat-Pipes) Aluminium (Kühlrippen), verlötet & vernickelt
Lüfter-Kompatibilität	92x92x25 mm

SPEZIFIKATIONEN DES LÜFTERS

Noctua NF-B9 PWM		
Abmessungen	92x92x25 mm	
Anschluss	4-Pin PWM	
Lagertyp	SSO	
Blatt Geometrie	NF-B9 Blade Design	
Max. Leistungsaufnahme / Betriebsspannung	0,96 W / 12 V	
MTTF	> 150.000 h	
NF-B9 PWM	ohne Adapter	mit L.N.A.
Max. Umdrehungsgeschwindigkeit (+/-10%)	1600 RPM	1300 RPM
Max. Volumenstrom	64,3 m³/h	52,6 m³/h
Max. Geräuschentwicklung	17,6 dB(A)	13,1 dB(A)
Max. statischer Druck	1,61 mm H2O	1,09 mm H2O

LOGISTISCHE DATEN

Produktbezeichnung	Noctua NH-L12 Ghost S1 Edition
EAN	9010018000221
UPC	841501100222
Abmessungen (HxBxT)	191x140x145 mm
Gewicht	1112 g
Garantie	6 Jahre
UVP	54,90 EUR
Verpackungseinheit (VPE)	8 Stk
Abmessungen / VPE (HxBxT)	320x400x315 mm
Gewicht / VPE	9,68 kg

LIEFERUMFANG

- 1x NH-L12 Kühlkörper
- 1x NF-B9 PWM 92mm Premium-Lüfter
- 1x SecuFirm2™ Montage-Kit
- 1x NT-H2 High-End Wärmeleitpaste
- 1x Low-Noise Adapter (L.N.A.)

