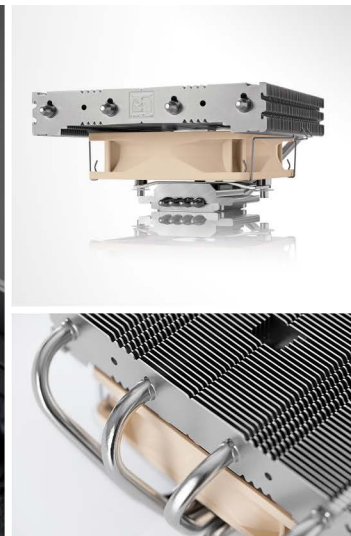


# NH-L12 Ghost S1 Edition

# Noctua NH-L12 Ghost S1 Edition L-Type Premium Cooler



Le célèbre modèle Noctua NH-L12 s'est imposé comme la meilleure solution de refroidissement pour le boîtier aux multiples récompenses Louqe Ghost S1. Dotée d'un ventilateur unique NF-B9 PWM 92mm, la toute nouvelle version appelée « Ghost S1 Edition » a été spécifiquement conçue pour équiper ce boîtier et bénéficie de la toute dernière mouture du système de fixation SecuFirm2™ compatible avec tous les sockets majeurs du marché dont les Intel LGA1200, LGA115x et AMD AM4. Si on ajoute la pâte thermique Noctua NT-H2 (seconde génération encore améliorée) et une garantie fabricant totale de 6 ans, le NH-L12 Ghost S1 Edition s'impose comme la solution ultime des configurations silencieuses conçues autour du boîtier Louqe Ghost S1.

### NH-L12 : un ventirad aux multiples récompenses

Avec plus de 200 recommandations et récompenses décernées par les sites Internet et la Presse spécialisée du Monde entier, la version initiale du NH-L12 est devenue au fil du temps la référence dans l'univers des ventirads CPU faible encombrement. Dépourvu du ventilateur 120mm supérieur, il est par ailleurs devenu le compagnon idéal des configurations silencieuses au sein du châssis Ghost S1.

### Une édition spéciale pour le boîtier Ghost S1

Equipé d'un ventilateur unique au format 92mm et livré avec la pâte thermique NT-H2 (seconde génération) ainsi qu'avec le tout dernier système de fixation SecuFirm2™, le NH-L12 Ghost S1 Edition a été mis au point pour équiper avec brio les configurations silencieuses haut de gamme intégrées au très célèbre boîtier Louqe Ghost S1.

### Espace RAM : jusqu'à 48mm de hauteur

Si l'imposant dissipateur du NH-L12 va au delà de la zone dédiée au socket et couvre dans la plupart des configurations les slots RAM, l'espace en dessous du radiateur est considérable : le modèle est ainsi compatible avec les modules mémoire pouvant mesurer 48mm de hauteur.

### Compatibilité PWM et adaptateurs faible bruit

Le ventilateur NF-B9 92mm fourni avec le NH-L12 Ghost S1 Edition est compatible PWM pour un contrôle automatique de la vitesse via la carte mère et offre ainsi un vrai confort : performance maximale quand le CPU est sollicité et silence quasi absolu au repos ! De plus, et pour ceux qui recherchent encore plus de silence, la vitesse maximale peut être réduite de 1600 à 1300 tr./min. grâce à l'utilisation de l'adaptateur faible bruit fourni.

### Système de fixation multi-socket SecuFirm2™

Les systèmes de fixation SecuFirm2™ de Noctua sont devenus des références tant au niveau de la qualité et de la sécurité que de la facilité d'installation. Compatible avec Intel LGA1150, LGA1151, LGA1155, LGA1156, LGA1200, LGA20xx (LGA2066, LGA2011-0, LGA2011-3) et AMD (AM4, AM3(+), AM2(+), FM2(+) et FM1), le système SecuFirm2™ inclus dans le NH-L12 Ghost S1 est simple à installer, assure une pression de contact parfaite et saura faire face à l'épreuve du temps.

### Garantie fabricant de 6 ans

Les produits Noctua ont gagné une solide réputation grâce à une qualité et une longévité exceptionnelles. Fidèle à sa réputation, le NH-L12 est conçu pour durer et, comme tous les ventilateurs Noctua, bénéficie d'un MTTF de plus de 150 000 heures de test. Le pack complet NH-L12 Ghost S1 Edition est assorti d'une garantie fabricant totale de 6 ans.

### SPÉCIFICATIONS DU REFROIDISSEUR

Compatibilité du socket	Intel LGA2066, LGA2011-0 & LGA2011-3 (Square ILM), LGA1200, LGA1156, LGA1155, LGA1151, LGA1150 & AMD AM2, AM2+, AM3, AM3+, AM4, FM1, FM2, FM2+ (contre-plaque requis)
Dimensions sans NF-B9 PWM	66x128x150 mm
Dimensions avec NF-B9 PWM	66x128x150 mm
Poids sans NF-B9 PWM	410 g
Poids avec NF-B9 PWM	500 g
Matériau	Cuivre (fond et caloducs), aluminium (plaques de refroidissement), soudé & nickelé
Dimensions du ventilateur	92x92x25 mm

### SPÉCIFICATIONS DU VENTILATEUR

#### Noctua NF-B9 PWM

Dimensions	92x92x25 mm	
Branchement	4 broches PWM	
Type roulements	SSO	
Géométrie des pales	NF-B9 Blade Design	
Max. puissance consommée / tension	0,96 W / 12 V	
MTTF	> 150 000 h	
NF-B9 PWM	sans adaptateur	avec L.N.A.
Max. vitesse de rotation (+/-10%)	1600 RPM	1300 RPM
Max. débit d'air	64,3 m³/h	52,6 m³/h
Max. niveau sonore	17,6 dB(A)	13,1 dB(A)
Max. pression statique	1,61 mm H2O	1,09 mm H2O

### DONNÉES LOGISTIQUES

Modèle	Noctua NH-L12 Ghost S1 Edition
EAN	9010018000221
UPC	841501100222
Dimensions (HxLxP)	191x140x145 mm
Poids	1112 g
Garantie	6 ans
Prix TTC	54,90 EUR
Pièces / carton	8 pcs
Dimensions / carton (HxLxP)	320x400x315 mm
Poids / carton	9,68 kg

### VOLUME DE LIVRAISON

- 1x Radiateur NH-L12
- 1x Ventilateur haut de gamme NF-B9 PWM
- 1x Système de fixation SecuFirm2™
- 1x Pâte thermique NT-H2
- 1x Adaptateur faible bruit (L.N.A.)

