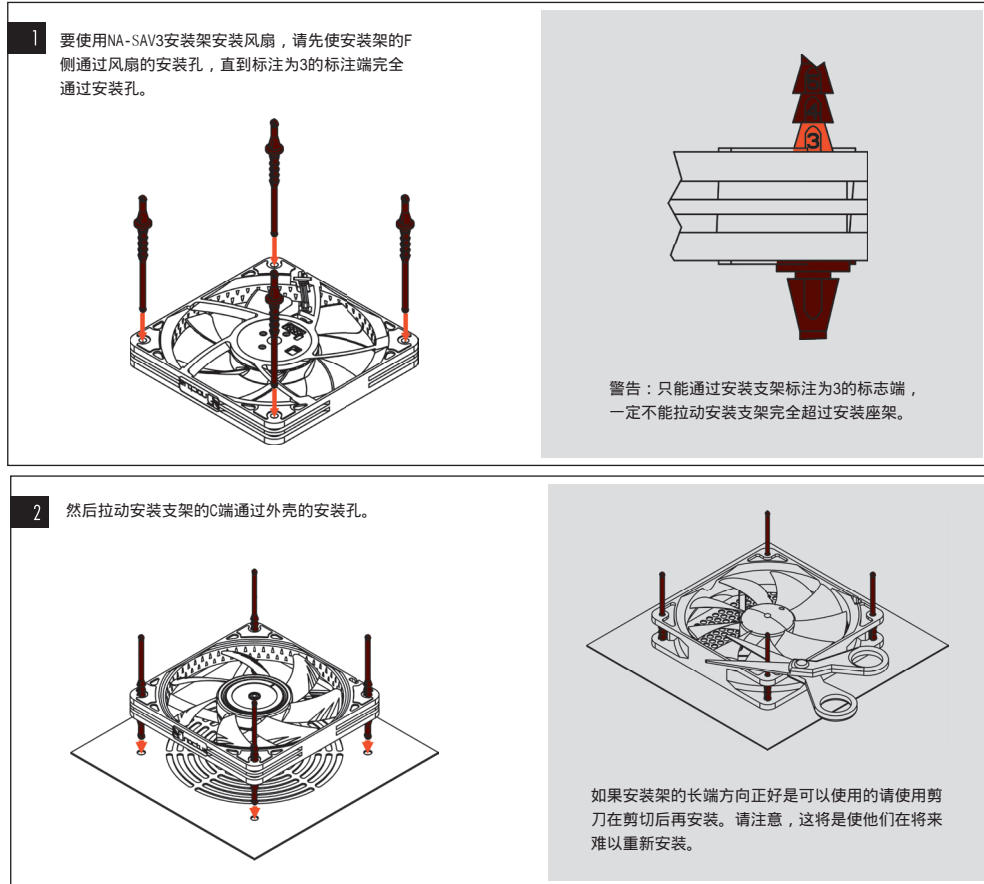


安装

要在CPU散热器或水冷散热器上安装NF-A12x15 PWM时，请使用风扇所自带的安装配件来进行安装（风扇夹，螺丝等）。将散热风扇安装在水冷散热器上时请小心，因为通常提供螺丝是用于安装细长风扇的，稍不注意就会损坏到散热器。如果将NF-A12x15 PWM换其它设备中原有的120mm风扇，请使用原来风扇的螺钉（或其他安装配件）。当安装NF-A12x15 PWM作为外壳风扇时，可以使用随带的安装螺丝或NA-AV3硅胶防震支架。



连接

NF-A12x15 PWM具有标准的4针风扇连接器。请注意风扇也可以连接到主板上的4针风扇接头。如果你想将风扇直接连接到电源，请使用我们随带的3:4针适配器（NA-AC1）。NF-A12x15 PWM带有短的20cm主电缆，以帮助减少典型应用中的电缆杂乱。如果你需要更长的电缆，请使用附带的30cm延长线（NA-EC2）。NF-A12x15 PWM配有低噪声（NA-RC10）和低噪声适配器（NA-RC11），可将风扇速度从1850降低到1400rpm（NA-SRC10）和950rpm（NA-RC11），以实现更低噪音的运行。

清洁和维护

计算机箱内的风扇在较长的使用时间内容易积聚灰尘。为了保持良好的性能，请定期使用除尘器，稍微潮湿的纸巾或罐装空气来清洁您的风扇。为了防止对风扇造成任何损坏，请小心，不要使用过大的力气。请不要使用大的风转来清洁，因为这可能对风扇施加了过大的力。为了确保风扇多年无瑕疵的运转，NF-A12X15 PWM高级SS02轴承完全密封，防止灰尘粒子进入。请注意，风扇的设计是不允许用户拆卸的，拆卸开风扇的框架或叶轮，或破坏了轴承的密封都将导致失去保修。

注意事项：

风扇运转过程需更换风扇端口时，请注意关闭电源，避免造成漏电、烧毁的特殊意外情况；请勿用手或者其他外物阻碍风扇叶片正常运转，避免造成运转时手部受伤或扇叶断裂飞出，造成人员损伤的特殊情况；使用螺丝安装风扇孔位时拧紧即可，勿过度用力引起扇叶边框或机箱变形。

保修和支持

即便是再高档的产品和严格的质量控制，也不可能完全消除缺陷的可能，因此，我们的目标是尽可能的提供完美可靠性和便利性，提供长达6年的供应商保修期，快速和直接的售后服务。如果您在使用NF-A12X15 PWM时遇到任何问题，请不要犹豫，地与我们的支持团队（support@yanyi-noctua.com）取得联系。