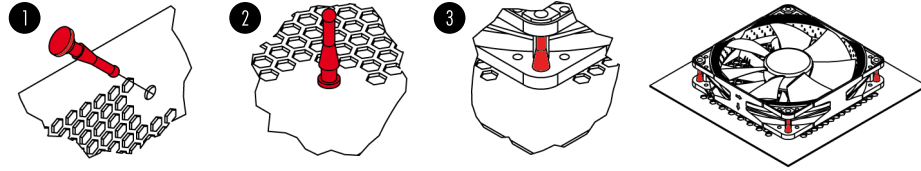


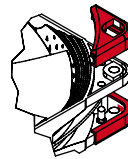
## 安装

当把NF-A14 FLX安装在散热器、散热片或其它装置上时，请使用自带的安装配件来进行安装（如风扇夹、专用螺丝等等），请使用这些安装机制进行安装。

在安装NF-A14 FLX时，你可以使用专用的系统（如果你的系统具有安装风扇的功能）或者是我们提供的安装螺丝、有机硅防振装备等。为了安装风扇使用硅胶支架。请先把硅胶支架通过安装孔。然后把风扇放在硅胶支架上，然后再把他们通过安装孔连接起来。



如果有必要需移除NF-A14 FLX的综合性防振垫，你可以很容易的移除。



## 连接

NF-A14 FLX配备了标准的3针风扇接头。请注意，风扇也可以被连接到主板的4针风扇接头连接器上。如果您想直接连接风扇到4针的风扇接头连接器上，请使用所提供的3:4针适配器（NA-SAC1）。

NF-A14 FLX的长20厘米的基本电缆以它特有的应用程序帮助您把电缆杂乱问题缩小。如果你想要一根更长一点的电缆的话，请使用我们给您提供的30厘米的加长电缆代替吧。

NF-A14 FLX具有低噪声（NA-SRC10）和低噪声适配器（NA-SRC11），可以让人把风扇的转速从从1200降低到1050rpm（NA-SRC10），900RPM（NA-SRC11）以实现更加安静的运行。

## 清洁、维护

清洗电脑风扇在长时间使用积累下的灰尘、维持其清洁。为了保持风扇的高性能，请务必定期用抹布、微湿的纸巾或者真空空气罐来清理您的风扇。请注意，为了保护您的风扇，请不要使用过多强压之类的电器来清理。出于确保它许多年后还能完美的运行，请不要使用真空吸尘器，因为它很有可能给您的风扇带来过度的强压。

为了确保风扇能够完好的多年使用，所以NOCTUA NF-A14 FLX风扇都是使用久经考验的SS02轴承，而且为了防止细微尘粒进入都是完全密封的。因此，请注意，用户如果破坏其风扇原有的设计。从框架里取下叶轮，将会破坏其原有的密封轴承。

## 注意事项

风扇运转过程需更换风扇端口时，请注意关闭电源，避免造成漏电、烧毁的特殊意外情况；请勿用手或者其他外物阻碍风扇叶片正常运转，避免造成运转时手部受伤或扇叶断裂飞出，造成人员损伤的特殊情况；使用螺丝安装风扇孔位时拧紧即可，勿过度用力引起扇叶边框或机箱变形。

## 保修和支持

即使是再高品质的产品和严格的质量管理控制，都不可能完全确保没有质量问题。因此，我们提供长达六年的高水平和快速而可靠的可保修服务保证期。

如果你的NF-A14 FLX在使用中遇到任何问题，请尽管与我们的保修服务部取得联系！（support@yanyi-noctua.com）