

尊敬的客户：

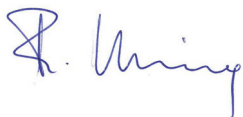
感谢您选择了NOCTUA的 NF-A4x20 5V 。

为了实现NOCTUA风扇卓越的低噪音冷却性能，我们一直努力着，无论是大的140mm的风扇还是小的40mm的风扇都倾注了我们大量的心血，采用空气动力学的NF-A4x20 5V 拥有卓越的性能和技术含量。也许是目前市面上全面优化的40mm风扇。

每个风扇在出厂前都经过我们严格的双重检查，通过我们的严格质量控制。确保每个风扇都完美运转。我相信您能感受到我们对产品的研究、关注与投入！

享受您的NF-A4x20 5V 吧！

此致



NOCTUA首席执行官Roland Mossig

这份文档包含了NF-A4x20 5V PWM 关于安装、使用和清洁的一些说明。

如果你还有其他问题，请随时与我们的支持服务团队（support@yanyu-noctua.com）取得联系。我们很乐意为您提供帮助。

请随时查看我们网站上有关常见问题的更新
www.noctua.at/cn

本档也可在以下网址查询其它的语言版本
http://www.noctua.at/manuals



Scan this code to display multiple manuals on your mobile phone.



在奥地利设计，NOCTUA精湛的技术，低噪音卓越的运行表现和完善的高品质质量是国际有名的优质冷却组件。

获得了众多主要硬件杂志和网站6000多个奖项和推荐，NOCTUA在风扇和散热器领域成为全球数以万计的用户的最佳选择。

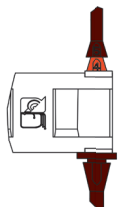
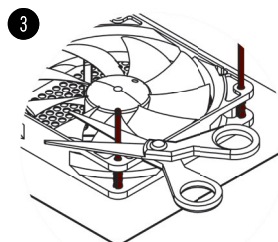
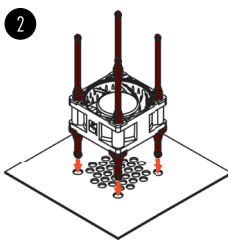
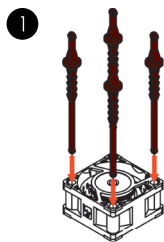
support@yanyu-noctua.com
www.noctua.at/cn

安装

如果在存储或网络解决方案等设备中更换现有的40mm风扇为NF-A4x20 5V时，通常建议使用风扇原来自带的螺钉（及其它的安装配件）。

警告：作为5V风扇，NF-A4x20 5V无法在12V运行，因此与典型的12V电源（如PC主板）一起使用时将被损坏。

当把NF-A4x20 作为机箱外壳风扇时，可以使用风扇附带的安装螺丝或NA-SAV3硅胶防震支架。使用安装风扇的NA-SAV3安装座架，请首先将F侧通过风扇的安装孔拉出，直到标注为4的一端穿过孔位。



警告：只能拉动安装支架通过标注为4的点，切记不要拉扯过多而超过标注点。

然后将C侧通过外壳的安装孔拉出。如果安装架的长端方向正好是可以使用的，请在安装后使用剪刀切除多余部份。请注意，这将使它们在将来难以重新安装。

连接

NF-A4x20 5V具有标准的3针风扇连接器。但是请注意，风扇也可以连接到标准的4针风扇头。

如果您想将风扇连接到其他风扇接头，请使用提供的如下图所示的OmniJoin™适配器组件。

NF-A4x20 5V具有短的20cm主电缆，可以帮助您将典型应用中的电缆杂乱最小化。如果你需要更长的电缆，请使用附带的30厘米延长线（NA-SEC2）。

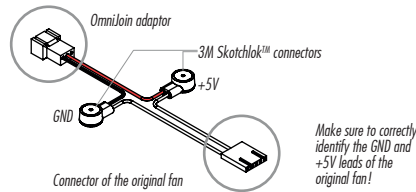
使用OmniJoin™适配器组件

如果您想要将具有专有风扇接头的40mm风扇更换为NF-A4x20 PWM（诸如网络或存储解决方案的设备）。

请首先确定OmniJoin™适配器的各个线头与原来风扇相匹配，OmniJoin™适配器使用黑色接地（GND）和红色+12V。

适配器的黑色引脚必须与原来的

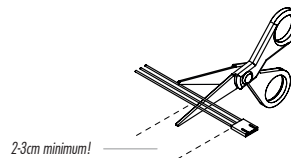
GND引线匹配，红色适配器电缆与原来的+12V引线匹配。很多风扇电缆使用与OmniJoin™适配器相同的颜色，但请注意这是不能保证的，所以一定要正确识别原来风扇的GND和+12V引线。如有疑问，请参考该设备随带的说明书或联系设备的制造商。



在您确定需要使用后，请按照以下步骤安装OmniJoin™适配器：

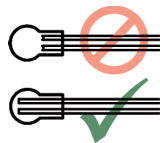
步骤1

切除掉原来设备中风扇所使用的连接器，确保不要连电缆线一起切除了，至少应该保留原电缆2-3CM长。



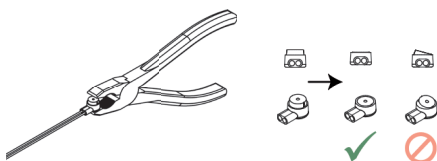
步骤2

然后取出我们提供的3M Scotchlok™连接器并插入原始电缆的GND引线到OmniJoin™的黑色引脚，适配器插入Scotchlok™连接器的两个孔。确保两条线都完全插入并往回轻推一下。



步骤3

然后用扁平的钳子按下Scotchlok™连接器的白色按钮，确保按钮没有卡住，并一直往下推。如果按钮卡住，请使用平口钳将其向下推Scotchlok™连接器的两侧。



重复步骤2和3安装好+12V的连接头

将原始风扇的电缆固定在OmniJoin™适配器的Scotchlok™接头后，您只需将NF-A4x20 5V 连接到适配器上就可以在其它设备中使用了。

清洁和维护

计算机机箱内的风扇在较长的使用时间内容易积聚灰尘。为了保持较佳的性能，请定期使用除尘器，稍微潮湿的纸巾或罐装空气来清洁您的风扇。为了防止对风扇造成任何损坏，请小心，不要使用过大的力气。请不要使用大的风转来清洁，因为这可能对风扇施加了过大的力。

为了确保风扇多年优质的运转，NF-A4X20 5V 高级SSO2轴承完全密封，防止灰尘粒子进入。请注意，风扇的设计是不允许用户拆卸的，拆卸开风扇的框架或叶轮，或破坏了轴承的密封都将导致失去保修。

保修和支持

即便是再高档的产品和严格的质量控制，也不可能完全消除缺陷的可能，因此，我们的目标是尽可能的提供较高可靠性和便利性，提供长达6年的供应商保修期，快速和直接的售后服务。如果您在使用NF-A4x20 5V 时遇到任何问题，请不要犹豫地与我们的支持团队（support@yanyi-noctua.com）取得联系。