

NOCTUA NA-HC1 chromax.black.swap GUIDE D'INSTALLATION

Le présent document fournit certaines informations concernant l'installation de l'habillage pour ventilateur NA-HC1 chromax.black.swap

Pour toute question complémentaire, sachez que notre service client (support@noctua.at) se fera un plaisir de vous assister à tout moment.

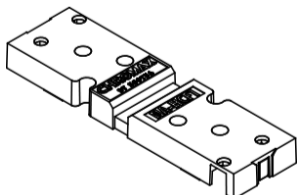
Veuillez par ailleurs consulter nos FAQs qui offrent des informations régulièrement mises à jour au sein de notre site: <http://www.noctua.at/faqs>.

Ce document est aussi disponible dans différentes langues accessibles via l'URL suivante: <http://www.noctua.at/manuals>



Scan this code to display multi-lingual manuals on your mobile phone.

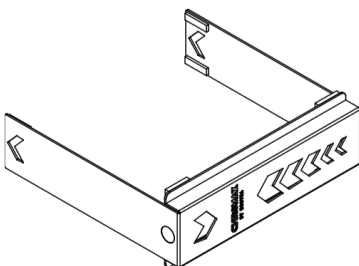
ÉLÉMENTS FOURNIS



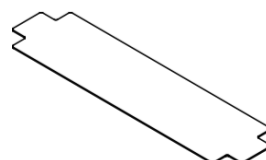
NA-HCF1 Système de fixation



NA-HCC1 Clip métal



NA-HC1 Habillage



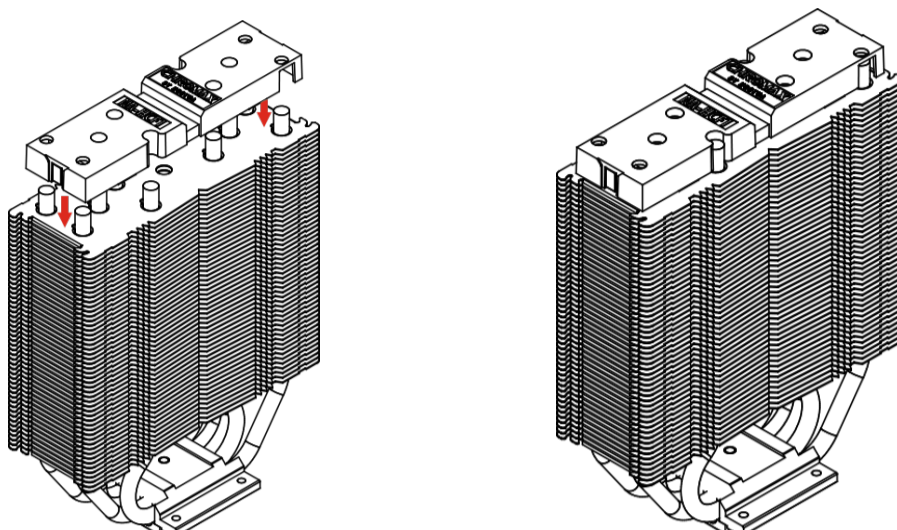
NA-HCi Eléments décoratifs

! Attention

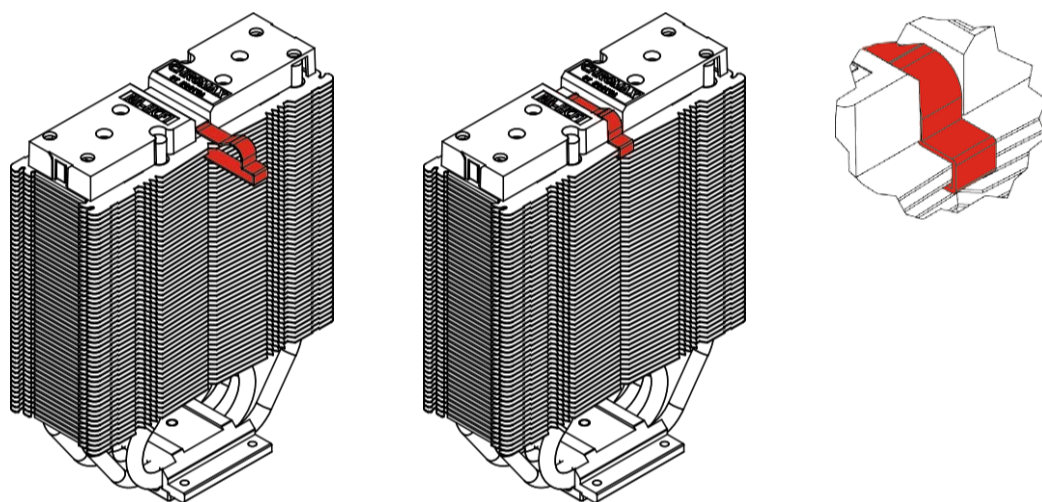
L'habillage augmente la hauteur du ventilad de 6mm (on passe de 158 à 164mm) et la largeur totale de 3mm additionnels (on passe de 125mm à 128mm). Veuillez vérifier que votre boîtier dispose d'un espace suffisant afin que l'habillage ne puisse en aucun cas être en contact avec d'autres composants tels que les cartes PCIe !

! Si votre ventilad CPU n'est pas encore installé, veuillez procéder à son installation puis fixez le(s) ventilateur(s) associé(s) comme cela est décrit dans le guide d'installation.

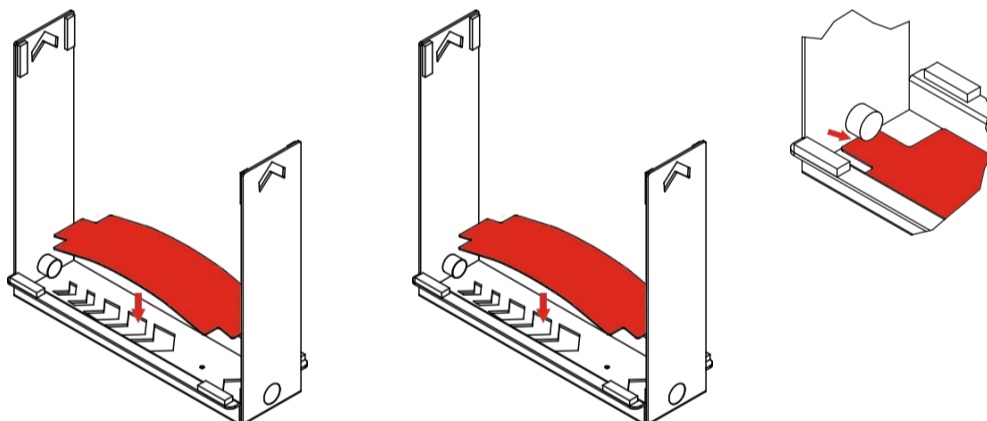
1 Placez le système de fixation sur la partie supérieure du ventilad.



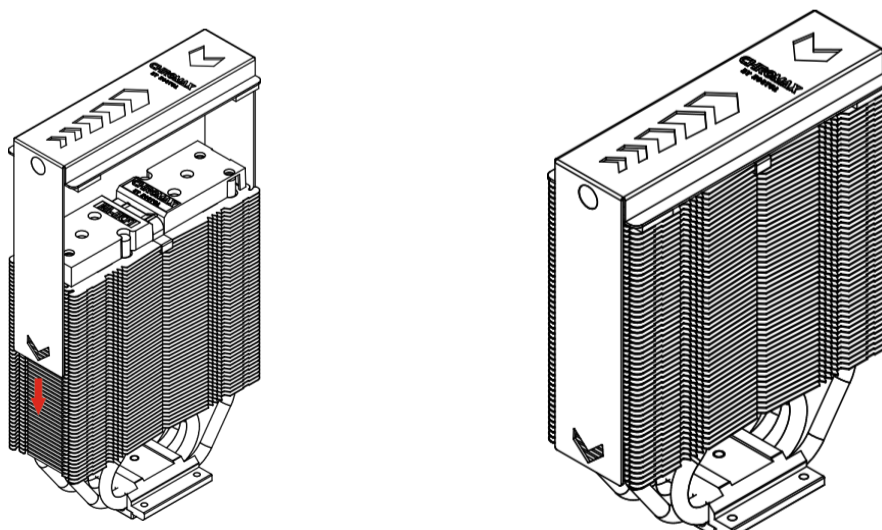
2 Installez le système de fixation grâce au clip en métal. Veuillez noter que le clip en métal doit s'accrocher en dessous de la deuxième ailette du dissipateur (en partant du haut).



3 Choisissez l'élément décoratif en fonction de la couleur désirée, enlevez le film protecteur et placez-le à l'intérieur de l'habillage.



4 Faites glisser l'habillage afin de couvrir le ventilad jusqu'au verrouillage des aimants. Assurez-vous que l'habillage est fermement positionné sur le ventilad.



! Garantie et service

Malgré un contrôle qualité rigoureux, l'éventualité d'un défaut - même sur des produits haut de gamme - ne peut être totalement écartée. De ce fait, nous nous efforçons de fournir un niveau de fiabilité et de réactivité maximum en proposant une garantie fabricant de 6 ans associée à service retour (RMA) direct, rapide et efficace.

En cas de problème avec votre NA-HC1 chromax.black.swap n'hésitez pas à contacter notre service client via support@noctua.at.