

noctua
DESIGNED IN AUSTRIA

www.noctua.at

geräuschoptimierte Premium-Komponenten
composants haut de gamme silencieux

Conçus en Autriche, les solutions de refroidissement haut de gamme Noctua ont acquis une renommée internationale grâce à leur silence, leur performance exceptionnelle ainsi qu'une qualité sans faille. Avec plus de 1000 distinctions et recommandations de la part de célèbres sites Internet et magazines informatiques, les ventilateurs et radiateurs Noctua ont déjà conquis plus de 100 000 clients dans le monde. sales@noctua.at | www.noctua.at

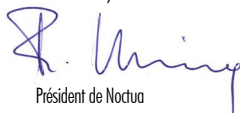


Cher client,

Nous vous remercions d'avoir choisi le ventilateur Noctua NF-A15 PWM. La réputation des ventilateurs Noctua n'est plus à faire tant pour leur qualité que pour leur étonnante longévité. Comme pour tous les modèles Noctua, le NF-A15 PWM bénéficie d'un MTBF de plus de 150 000 heures et bénéficie d'une garantie fabricant de 6 ans. Chaque ventilateur fait l'objet, avant de quitter l'usine, d'un double contrôle qualité et je suis persuadé que le niveau de développement et de soin que nous avons apporté à ce produit ne vous échappera pas.

Profitez pleinement de votre NF-A15 PWM !

Cordialement,


Président de Noctua

Ce document comporte un certain nombre d'instructions liées à l'installation, au fonctionnement et au nettoyage du NF-A15 PWM. Si vous avez des questions complémentaires, notre Service Client (support@noctua.at) se fera un plaisir de vous apporter son aide à tout moment.

Consultez aussi notre section FAQ souvent mise à jour et accessibles sur notre site internet à l'adresse : <http://www.noctua.at/faq>

Ce document est aussi disponible en plusieurs langues ; merci de suivre l'URL suivante : <http://www.noctua.at/manuals>

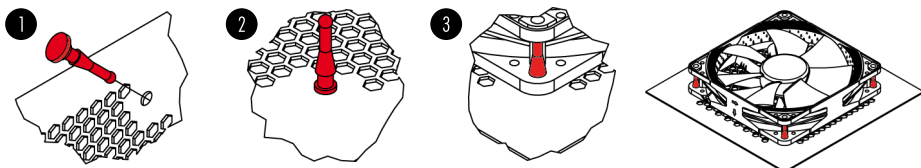


Scan this code to
display multi-lingual
manuals on your
mobile phone.

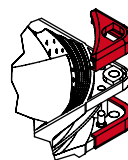
Installation

Lors de l'installation du NF-A15 PWM sur un ventilad, un radiateur ou tout autre périphérique utilisant un système de fixation propriétaire, veuillez utiliser le système d'origine en votre possession (agrafes, vis propriétaires, ...).

Lors de l'installation du NF-A15 PWM au sein d'un boîtier, vous pouvez au choix utiliser le système de fixation propriétaire clipsable (si votre boîtier est pourvu d'un tel dispositif) ou bien les vis et les attaches en silicone fournies. Pour installer le ventilateur en utilisant les attaches en silicone, veuillez d'abord insérer les attaches en silicone dans les orifices de fixation du boîtier et les étirer. Positionnez ensuite le ventilateur en face des attaches et étirez ces dernières au travers des trous de fixation situés sur le ventilateur.



Si besoin, il est aisé de détacher les silentbloks intégrés aux angles du NF-A15 PWM :



Connexion

Le NF-A15 PWM est livré avec un connecteur 4-broches pour ventilateurs PWM afin d'assurer une régulation totalement automatique de la vitesse de ventilation (grâce aux prises 4-broches pour ventilateurs PWM situées sur votre carte mère). Notez par ailleurs que le ventilateur peut aussi être branché à un connecteur 3-broches. Dans ce dernier cas, le NF-A15 PWM fonctionnera à vitesse maximale (à moins que la carte mère ne supporte la régulation de vitesse basée sur le voltage).

Si vous utilisez plusieurs NF-A15 PWM, vous pouvez utiliser le câble en Y fourni (NA-YC1) afin de brancher plusieurs ventilateurs à un seul connecteur pour ventilateur PWM. De cette manière, votre carte mère calera tous les ventilateurs connectés sur une seule et unique vitesse de fonctionnement.

Le NF-A15 PWM est doté d'un câble court de 20 cm qui permet de limiter l'encombrement en fonction de votre système. Si une plus grande longueur est nécessaire, utilisez alors le câble de 30 cm fourni (NA-EC1).

Le NF-A15 PWM vient accompagné d'un adaptateur faible bruit (NA-RC7) qui permet de réduire la vitesse de 1200 à 900 tr/min. Vous pouvez utiliser l'adaptateur pour établir une vitesse fixe de 900 tr/min (si la régulation de vitesse est désactivée) ou bien pour planifier la vitesse à 900 tr/min. en mode régulation de vitesse PWM.

Nettoyage en Maintenance

Les ventilateurs ont tendance, avec le temps, à accumuler de la poussière. Afin de maintenir une performance optimale, veuillez nettoyer régulièrement vos ventilateurs à l'aide d'un plumeau, d'un chiffon légèrement humide ou d'une bombe à air comprimé. Veillez à ne pas être brusque dans cette opération afin d'éviter tout dommage sur le ventilateur. Il est important de ne pas utiliser d'aspirateur, compte tenu de la force trop importante exercée.

Afin d'assurer un fonctionnement parfait au fil des années, le roulement haut de gamme SS02 Bearing qui équipe les NF-A15 PWM est entièrement scellé afin d'éviter l'entrée de fines particules de poussière. Veuillez noter que le ventilateur ne peut être démonté par l'utilisateur. Désolidariser la turbine de son cadre endommagerait ledit scellement et annulerait alors la garantie.

Garantie et Service après vente

Même s'il s'agit d'un produit haut de gamme, et malgré un contrôle qualité draconien, la probabilité d'apparition d'un défaut ne peut être totalement nulle. Ainsi, nous tenons à offrir un niveau de fiabilité et de confort le plus haut possible qui se traduit par une garantie de 6 ans et un service retour rapide, simple et efficace.

En cas de problème avec votre NF-A15 PWM, n'hésitez pas à contacter notre service client (support@noctua.at).