

Cher client,


Nous vous remercions d'avoir choisi le ventilateur Noctua NF-A20 PWM.

La réputation des ventilateurs Noctua n'est plus à faire tant pour leur qualité que pour leur étonnante longévité. Comme pour tous les modèles Noctua, le NF-A20 PWM bénéficie d'un MTTF de plus de 150 000 heures et bénéficie d'une garantie fabricant de 6 ans.

Chaque ventilateur fait l'objet, avant de quitter l'usine, d'un double contrôle qualité et je suis persuadé que le niveau de développement et de soin que nous avons apporté à ce produit ne vous échappera pas.

Profitez pleinement de votre NF-A20 PWM !

Cordialement,


Roland Mossig, Noctua CEO

Ce document comporte un certain nombre d'instructions liées à l'installation, au fonctionnement et au nettoyage du NF-A20 PWM.

Si vous avez des questions complémentaires, notre Service Client (support@noctua.at) se fera un plaisir de vous apporter son aide à tout moment.

*Consultez aussi notre section FAQ souvent mis à jour et accessibles sur notre site internet à l'adresse:
<http://www.noctua.at/faqs>*

*Ce document est aussi disponible en plusieurs langues; merci de suivre l'URL suivante:
<http://www.noctua.at/manuals>*



Scan this code to display multi-lingua manuals on your mobile phone.

Conçus en Autriche, les solutions de refroidissement haut de gamme Noctua ont acquis une renommée internationale grâce à leur silence, leur performance exceptionnelle ainsi qu'une qualité sans faille.

Avec plus de 6000 distinctions et recommandations de la part de célèbres sites Internet et magazines informatiques, les ventilateurs et radiateurs Noctua ont déjà conquis plus de 100 000 clients dans le monde.

sales@noctua.at | www.noctua.at

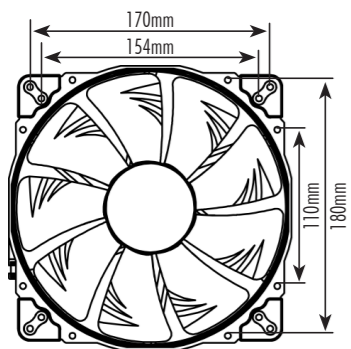


Espacement des trous de montage

Afin d'assurer une compatibilité optimale avec les boîtiers PC actuels, le NF-A20 PWM offre 3 types de trou différents pour le montage. En effet, les formats 154x154mm et 110x180mm vous permettront de remplacer la plupart des ventilateurs 200mm. Quant au format 170x170mm, il est largement utilisé pour les ventilateurs 230 et 250mm qui pourront donc eux aussi être remplacés par le NF-A20 PWM.

Sachant qu'il n'existe pas de standard industriel pour la taille et les trous des ventilateurs 200mm, 220mm, 230mm ou 250mm, nous vous prions de bien vérifier le format des trous de montage présents sur votre boîtier ainsi que l'espace disponible (le NF-A20 PWM possède une épaisseur de 30mm alors que d'autres ventilateurs au format 200mm ne font que 20 ou 25mm d'épaisseur !) afin de vérifier que le NF-A20 PWM est compatible avec votre boîtier.

En cas de doute, veuillez interroger le fabricant de votre boîtier.

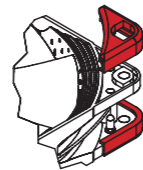


Installation

Pour en assurer l'installation, le NF-A20 PWM est livré avec des vis de fixation traditionnelles pour boîtier mais aussi deux types d'attaches anti-vibration en silicone.

Alors que les attaches NA-AV3, à double extrémité, sont plus pratiques pour les environnements étriqués, les attaches NA-AV4 avec extrémité plate viennent affleurer le boîtier, offrant ainsi une vision extérieure plus soignée.

Si besoin, il est aisé de détacher les silentblocs intégrés aux angles du NF-A20 FLX:



NA-AV3 Conception à double extrémité (côté boîtier plus long)



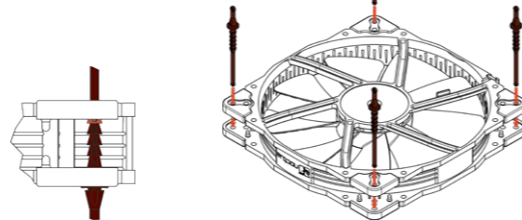
NA-AV4 Extrémité plate côté boîtier



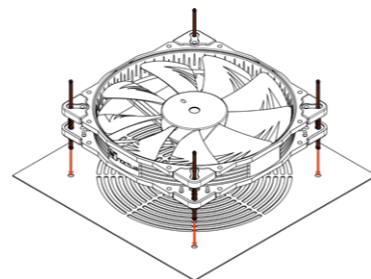
Méthode pour installer le ventilateur à l'aide des attaches NA-AV3 :

- 1 Veuillez en premier lieu engager le côté F au travers des trous de fixation du ventilateur jusqu'à ce que le cran 1 ait traversé le trou.

Attention: Etirez l'attache au travers du trou jusqu'au cran 1 uniquement. Veillez à ne pas trop étirer les attaches de fixation en faisant passer le cran 5 au travers du trou opposé !

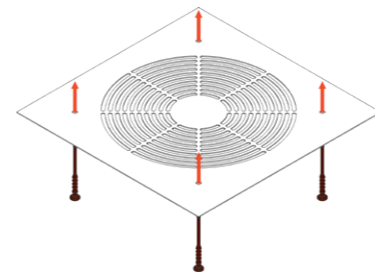


- 2 Tirez le côté C de l'attache et traversez les trous de fixation du boîtier.



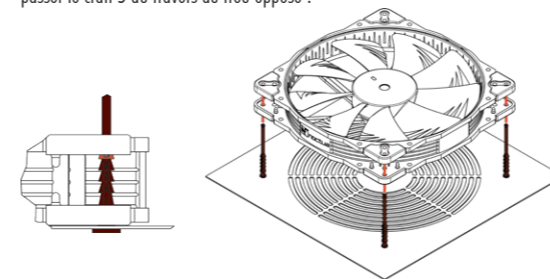
Méthode pour installer le ventilateur à l'aide des attaches NA-AV4 :

- 1 Etirez tout d'abord l'attache NA-AV4 au travers des trous de fixation présents sur le boîtier.



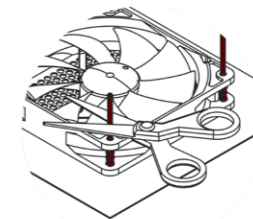
- 2 Etirez ensuite l'extrémité au travers des trous de fixation dont est doté le ventilateur et ce jusqu'à faire complètement passer le cran 1 au travers du trou.

Attention: Etirez l'attache au travers du trou jusqu'au cran 1 uniquement. Veillez à ne pas trop étirer les attaches de fixation en faisant passer le cran 5 au travers du trou opposé !



Si, après installation, les extrémités longues des attaches dépassent, vous pouvez les couper à l'aide d'une paire de ciseaux.

Notez cependant que cette opération rendra la réutilisation de l'attache plus complexe dans le futur.



Connexion

Le NF-A20 PWM est livré avec un connecteur 4-broches pour ventilateurs PWM afin d'assurer une régulation totalement automatique de la vitesse de ventilation (grâce aux prises 4-broches pour ventilateurs PWM situées sur votre carte mère). Notez par ailleurs que le ventilateur peut aussi être branché à un connecteur 3-broches. Dans ce dernier cas, le NF-A20 PWM fonctionnera à vitesse maximale (à moins que la carte mère ne supporte la régulation de vitesse basée sur le voltage).

Si vous utilisez plusieurs NF-A20 PWM, vous pouvez utiliser le câble en Y fourni (NA-YC1) afin de brancher plusieurs ventilateurs à un seul connecteur pour ventilateur PWM. De cette manière, votre carte mère calera tous les ventilateurs connectés sur une seule et unique vitesse de fonctionnement. Le NF-A20 PWM est doté d'un câble court de 20 cm qui permet de limiter l'encombrement en fonction de votre système. Si une plus grande longueur est nécessaire, utilisez alors le câble de 30 cm fourni (NA-EC1).

Le NF-A20 PWM vient accompagné d'un adaptateur faible bruit (NA-RC6) qui permet de réduire la vitesse de 800 à 550tr/min. Vous pouvez utiliser l'adaptateur pour établir une vitesse fixe de 550tr/min (si la régulation de vitesse est désactivée) ou bien pour plafonner la vitesse à 550tr/min. en mode régulation de vitesse PWM.

Nettoyage en Maintenance

Les ventilateurs ont tendance, avec le temps, à accumuler de la poussière. Afin de maintenir une performance optimale, veuillez nettoyer régulièrement vos ventilateurs à l'aide d'un plumeau, d'un chiffon légèrement humide ou d'une bombe à air comprimé. Veillez à ne pas être brusque dans cette opération afin d'éviter tout dommage sur le ventilateur. Il est important de ne pas utiliser d'aspirateur, compte tenu de la force trop importante exercée.

Afin d'assurer un fonctionnement parfait au fil des années, le roulement haut de gamme SSO2 Bearing qui équipe les NF-A20 PWM est entièrement scellé afin d'éviter l'entrée de fines particules de poussière. Veuillez noter que le ventilateur ne peut être démonté par l'utilisateur. Désolidariser la turbine de son cadre endommagerait ledit scellement et annulerait alors la garantie.

Garantie et Service après vente

Même s'il s'agit d'un produit haut de gamme, et malgré un contrôle qualité draconien, la probabilité d'apparition d'un défaut ne peut être totalement nulle. Ainsi, nous tenons à offrir un niveau de fiabilité et de confort le plus haut possible qui se traduit par une garantie de 6 ans et un service retour rapide, simple et efficace.

En cas de problème avec votre NF-A20 PWM, n'hésitez pas à contacter notre service client (support@noctua.at).