



Cher client,

Nous vous remercions d'avoir choisi le ventilateur Noctua NF-A6x15 FLX.

La réputation des ventilateurs Noctua n'est plus à faire tant pour leur qualité que pour leur étonnante longévité. Comme pour tous les modèles Noctua, le NF-A6x15 FLX bénéficie d'un MTTF de plus de 150 000 heures et bénéficie d'une garantie fabricant de 6 ans.

Chaque ventilateur fait l'objet, avant de quitter l'usine, d'un double contrôle qualité et je suis persuadé que le niveau de développement et de soin que nous avons apporté à ce produit ne vous échappera pas.

Profitez pleinement de votre NF-A6x15 FLX!

Cordialement,



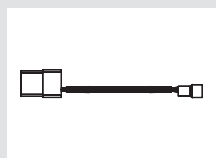
Roland Mossig, Noctua CEO

Ce document comporte un certain nombre d'instructions liées à l'installation, au fonctionnement et au nettoyage du NF-A6x15 FLX.

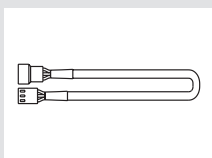
En cas de problème ou interrogation, n'hésitez pas à consulter les FAQs accessibles sur notre site ([faqs.noctua.at](https://faqs.noctua.at)) ou à contacter notre service client via [support@noctua.at](mailto:support@noctua.at).

Ce guide est disponible en plusieurs langues ; merci de consulter les différentes versions sur notre site : [www.noctua.at/manuals](https://www.noctua.at/manuals)

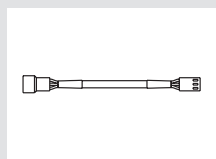
## Composants nécessaires :



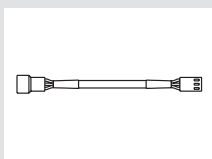
Câble adaptateur 3-4-broches  
NA-AC1



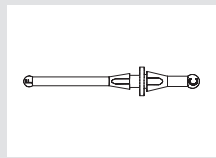
Câble-rallonge de 30 cm  
NA-EC2



Adaptateur ultra faible bruit  
(U.L.N.A.) NA-RC13



Adaptateur faible bruit (L.N.A.)  
NA-RC15



4x attaches anti-vibration  
NA-AV2



4x vis de fixation pour  
ventilateurs

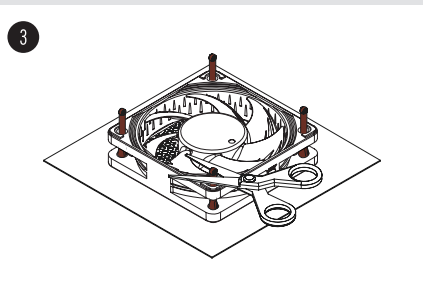
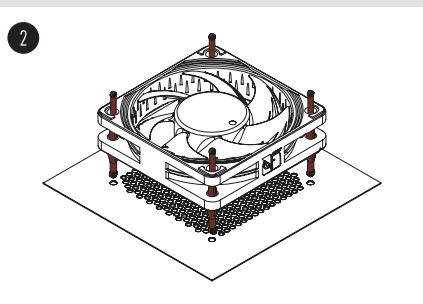
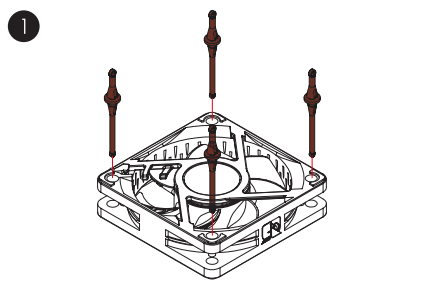
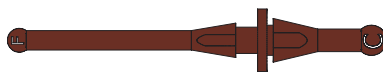
## 1 Installation

S'il s'agit du remplacement d'un ventilateur 60mm existant par le NF-A6x15 FLX au sein de systèmes dédiés au stockage ou au réseau, il est généralement préférable d'utiliser les vis (ou tout autre système de fixation) qui équipaient le ventilateur d'origine.

En fonction des besoins de votre configuration, vous pouvez aussi utiliser les vis de fixation ou bien les attaches anti-vibration en silicone fournies.

Pour installer le ventilateur à l'aide des attaches NA-AV2, veuillez tout d'abord insérer l'extrémité F au travers des orifices de montage situés sur le ventilateur puis étirez l'extrémité C au travers des trous du boîtier dédiés à l'installation des ventilateurs.

F = côté ventilateur (Fan)      C = côté boîtier (Case)



Si, après installation, les extrémités longues des attaches dépassent, vous pouvez les couper à l'aide d'une paire de ciseaux. Notez cependant que cette opération rendra la réutilisation de l'attache plus complexe dans le futur.

## 2 Connexion

Le NF-A6x15 FLX est pourvu d'un connecteur 3-broches standard. Veuillez noter que le ventilateur peut néanmoins être branché à un connecteur PWM 4-broches présent sur votre carte mère. Si vous souhaitez brancher le ventilateur directement sur l'alimentation de l'ordinateur, veuillez utiliser l'adaptateur 3-4-broches (NA-AC1).

Le NF-A6x15 FLX est doté d'un câble court de 20 cm qui permet de limiter l'encombrement en fonction de votre système. Si une plus grande longueur est nécessaire, utilisez alors le câble de 30 cm fourni (NA-EC2).

Le NF-A6x15 FLX vient accompagné d'un adaptateur faible bruit L.N.A. (NA-RC15) ainsi que d'adaptateurs U.L.N.A. (NA-RC13) qui permettent de réduire la vitesse de ventilation de 3050 à 2250 tr/min. pour un niveau sonore encore plus bas.

## 3 Nettoyage en maintenance

Les ventilateurs ont tendance, avec le temps, à accumuler de la poussière. Afin de maintenir une performance optimale, veuillez nettoyer régulièrement vos ventilateurs à l'aide d'un plumeau, d'un chiffon légèrement humide ou d'une bombe à air comprimé. Veillez à ne pas être brusque dans cette opération afin d'éviter tout dommage sur le ventilateur. Il est important de ne pas utiliser d'aspirateur, compte tenu de la force trop importante exercée.

Afin d'assurer un fonctionnement parfait au fil des années, le roulement haut de gamme SSO2 Bearing qui équipe les NF-A6x15 FLX est entièrement scellé afin d'éviter l'entrée de fines particules de poussière.

Veillez noter que le ventilateur ne peut être démonté par l'utilisateur. Désolidariser la turbine de son cadre endommagerait ledit scellement et annulerait alors la garantie.

## ! Garantie, service client et FAQs

Malgré un contrôle qualité rigoureux, l'éventualité d'un défaut — même sur des produits haut de gamme — ne peut être totalement écartée. De ce fait, nous nous efforçons de fournir un niveau de fiabilité et de réactivité maximum en proposant une garantie fabricant de 6 ans associée à service retour (RMA) direct, rapide et efficace.

En cas de problème avec votre NF-A6x15 FLX, n'hésitez pas à contacter notre service client ([support@noctua.at](mailto:support@noctua.at)).

Veillez par ailleurs consulter notre rubrique FAQ sur notre site : [faqs.noctua.at](https://faqs.noctua.at)