



Estimado cliente,

Gracias por elegir el NF-A6x15 PWM de Noctua.

Nuestros ventiladores son reconocidos por su impecable calidad y excepcional vida útil, y, como todos los ventiladores de Noctua, el NF-A6x15 PWM dispone de un ratio MTTF de más de 150 000 horas y está cubierto por nuestra garantía de fabricante de 6 años.

Cada ventilador de Noctua es comprobado por duplicado por nuestro equipo de control antes de salir a la venta para garantizar una funcionalidad impecable por lo que estoy seguro de que podrá apreciar el desarrollo, atención y cuidado que hemos dado a este producto.

¡Disfrute de su NF-A6x15 PWM!

Atentamente,



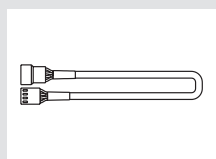
Roland Mossig, Noctua CEO

Este documento incluye instrucciones para la instalación, uso y limpieza del NF-A6x15 PWM.

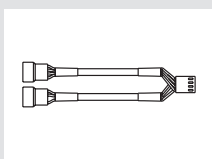
En caso de que encuentre alguna dificultad, visite las preguntas frecuentes de nuestro sitio web ([faq.noctua.at](https://www.noctua.at/faq)) y no dude en ponerse en contacto con nuestro equipo de asistencia en support@noctua.at.

Las versiones en otros idiomas de este manual están disponibles en nuestro sitio web: www.noctua.at/manuals

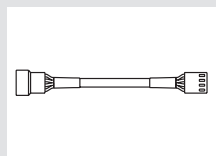
Piezas de montaje Incluidas:



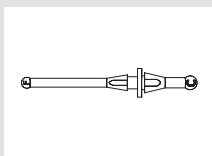
Cable de extensión de 30 cm
NA-EC1



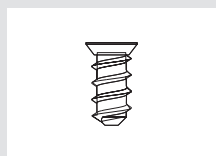
Cable con forma de Y NA-YC1
de 4 pines PWM



Adaptador para reducción del
ruido (L.N.A.) NA-RC14



4x soportes anti-vibración
NA-AV2



4x tornillos para ventiladores

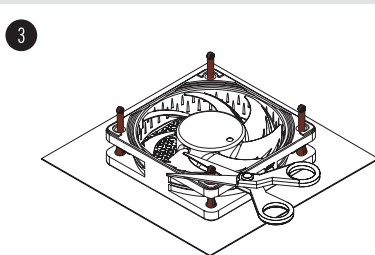
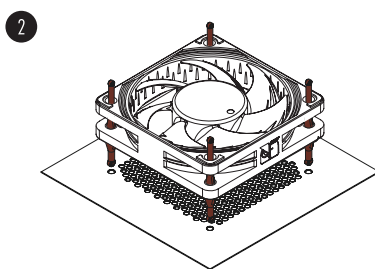
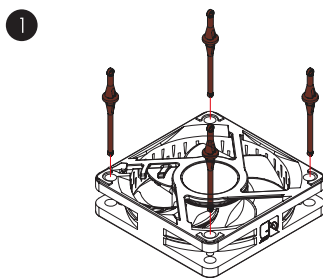
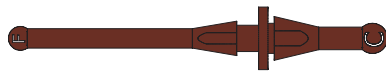
1 Instalación

En caso de reemplazar el ventilador de 60mm existente por el NF-A6x15 PWM en dispositivos como soluciones de almacenamiento o red, suele ser mejor utilizar los tornillos (u otro mecanismo de instalación) usados con el ventilador original.

Dependiendo de la aplicación, también es posible utilizar tanto los tornillos de montaje que se incluyen como los soportes anti-vibración de silicona.

Para instalar el ventilador con los soportes NA-AV2, en primer lugar tire del lateral F a través de los orificios de montaje del ventilador y después tire del lateral C a través de los orificios de montaje de la caja:

F = lado del ventilador (Fan) C = lado de la carcasa (Case)



Si los extremos largos de los soportes sobresalen, utilice unas tijeras para cortarlos después de la instalación. Tenga en cuenta que esto podrá dificultar futuras instalaciones.

2 Conexión

El NF-A6x15 PWM viene con un conector PWM para ventiladores de 4 pines para poder controlar la velocidad del ventilador automáticamente a través los conectores PWM de 4 pines de la placa base. Por favor, tenga en cuenta que también puede conectar el ventilador a los conectores de 4 pines de la placa base para ventiladores. Al conectarse a los conectores de ventilador de 3 pines, el NF-A6x15 PWM funcionará al máximo de potencia (a no ser que la placa base soporte control de velocidad a través del voltaje).

Si está usando múltiples ventiladores NF-A6x15 PWM, puede usar el cable Y (NA-YC1) suministrado para conectar varios ventiladores a un solo conector PWM. De esta forma, la placa base hará funcionar todos los ventiladores conectados a la misma velocidad.

El NF-A6x15 PWM dispone de un cable principal corto de 20 cm para minimizar evitar que los cables se enrollen. En caso de que no sea suficiente, se puede usar el cable de extensión de 30 cm suministrado (NA-EC1).

El NF-A6x15 PWM viene con un Low-Noise Adaptor (Adaptador de Reducción del Ruido) (NA-RC14) que reduce la velocidad máxima del ventilador de 3500 a 3050 rpm. El L.N.A. se puede usar tanto para usar el ventilador a una velocidad fija de 3050 rpm (si el control de velocidad está desactivado) como para fijar una velocidad máxima al usar el control de PWM.

3 Limpieza y mantenimiento

Los ventiladores de cajas de ordenadores tienden a acumular polvo durante largos períodos de su uso. Para mantener el máximo rendimiento, es recomendable limpiar los ventiladores a menudo con un plumero, toallitas húmedas o aire comprimido. Tenga cuidado de no aplicar excesiva fuerza al limpiar para evitar dañar el ventilador. Por favor no utilice un aspirador ya que puede aplicar demasiada presión al ventilador.

Para garantizar un funcionamiento impecable a lo largo de muchos años de uso, el rodamiento de alta gama SSO2 del NF-A6x15 PWM está totalmente sellado para prevenir la entrada de las partículas más finas.

Recuerde que el ventilador no está diseñado para ser desmontado por usted mismo. Si se quita el rotor del marco se rompe el sello del rodamiento lo que supone perder la garantía.

! Garantie, service client et FAQs

Incluso en los productos de gama alta que pasan por un estricto control de calidad, no es posible eliminar del todo la posibilidad de que existan defectos. Por consiguiente, intentamos proporcionar el máximo nivel posible de fiabilidad y comodidad ofreciéndole un periodo de garantía de 6 años, así como un servicio RMA directo, rápido y sin



complicaciones.

No dude en contactar con nuestro equipo de soporte (support@noctua.at) si tiene algún problema con su NF-A6x15 PWM.

Consulte también la sección de Preguntas frecuentes en nuestro sitio web: [faq.noctua.at](https://www.noctua.at/faq)