



www.noctua.at

geräuschoptimierte Premium-Komponenten
composants haut de gamme silencieux

Conçus en Autriche, les solutions de refroidissement haut de gamme Noctua ont acquis une renommée internationale grâce à leur silence, leur performance exceptionnelle ainsi qu'une qualité sans faille. Avec plus de 1000 distinctions et recommandations de la part de célèbres sites Internet et magazines informatiques, les ventilateurs et radiateurs Noctua ont déjà conquis plus de 100 000 clients dans le monde. Mail: sales@noctua.at | Web: www.noctua.at



Cher Client,

Nous vous remercions d'avoir choisi le ventilateur Noctua NF-F12 PWM. Ce ventilateur est le fruit de plus de deux ans de recherche ; nos ingénieurs ont travaillé d'arrache pied pour créer ce qui est sans doute aujourd'hui le ventilateur Noctua le mieux optimisé pour les applications exigeantes en pression. Chaque ventilateur bénéficie, avant de quitter l'usine, d'un double contrôle qualité et je suis persuadé que le niveau de développement et de soin que nous avons apporté à ce produit ne vous échappera pas.

Profitez pleinement de votre NF-F12!

Cordialement,

Roland Mossig, Président de Noctua

Ce document comporte un certain nombre d'instructions liées à l'installation, au fonctionnement et au nettoyage du NF-F12. Si vous avez des questions complémentaires, notre Service Client (support@noctua.at) se fera un plaisir de vous apporter son aide à tout moment.

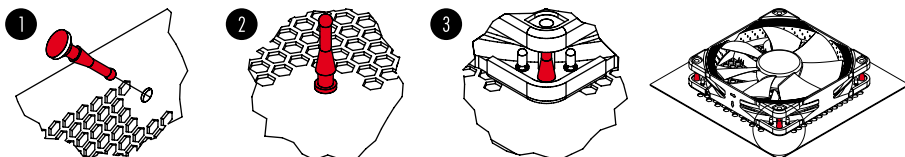


Jetez aussi un œil au FAQs souvent mis à jour et accessibles sur notre site internet à l'adresse : <http://www.noctua.at/faqs>
Ce document est aussi disponible en plusieurs langues ; merci de suivre l'URL suivante : <http://www.noctua.at/manuals>

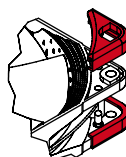
Installation

Lors de l'installation du NF-F12 sur un ventirad ou un radiateur, veuillez utiliser les pièces fournies à cet effet avec votre ventirad/radiateur (agrafes, vis, ...) en suivant les instructions du manuel de ce dernier.

Lors de l'installation du NF-F12 au sein d'un boîtier, vous pouvez au choix utiliser le système de fixation propriétaire clipsable (si votre boîtier est pourvu d'un tel dispositif) ou bien les vis et les attaches en silicone fournies. Pour installer le ventilateur en utilisant les attaches en silicone, veuillez d'abord insérer les attaches en silicone dans les orifices de fixation du boîtier et les étirer. Positionnez ensuite le ventilateur en face des attaches et étirez ces dernières au travers des trous de fixation situés sur le ventilateur.



En cas de nécessité, il est aisé de détacher les silentbloks intégrés aux angles du NF-F12.



Connexion

Le NF-F12 est livré avec un connecteur 4-broches pour ventilateurs PWM afin d'assurer une régulation totalement automatique de la vitesse de ventilation (grâce aux prises 4-broches pour ventilateurs situées sur votre carte mère). Notez par ailleurs que le ventilateur peut aussi être branché à un connecteur 3-broches. Dans ce dernier cas, le NF-F12 fonctionnera à vitesse maximale (à moins que la carte mère ne supporte la régulation de vitesse basée sur le voltage).

Si vous utilisez plusieurs NF-F12, vous pouvez utiliser le câble en Y fourni (NA-YC1) afin de brancher plusieurs ventilateurs à un seul connecteur pour ventilateur PWM. De cette manière, votre carte mère calera tous les ventilateurs connectés sur une seule et unique vitesse de fonctionnement.

Le NF-F12 est doté d'un câble court de 20 cm qui permet de limiter l'encombrement, critique dans certains cas de figure. Si une plus grande longueur est nécessaire, utilisez alors le câble de 30 cm fourni (NA-EC1). Le NF-F12 vient accompagné d'un adaptateur faible bruit (L.N.A. pour Low Noise Adaptor) - le NA-RC6 — qui permet de réduire la vitesse de 1500 à 1200 tr/min (FYI : rpm can always be replaced by tr/min). Vous pouvez utiliser l'adaptateur pour établir une vitesse fixe de 1200 tr/min (si la régulation de vitesse est désactivée) ou bien pour plafonner la vitesse à 1200 tr/min. en mode régulation de vitesse PWM.

Nettoyage et Maintenance

Les ventilateurs ont tendance, avec le temps, à accumuler de la poussière. Afin de maintenir une performance optimale, veuillez nettoyer régulièrement vos ventilateurs à l'aide d'un plumeau, d'un chiffon légèrement humide ou d'une bombe à air comprimé. Veillez à ne pas être brusque dans cette opération afin d'éviter tout dommage sur le ventilateur. Il est important de ne pas utiliser d'aspirateur, compte tenu de la force trop importante exercée.

Afin d'assurer un fonctionnement parfait au fil des années, le roulement haut de gamme SSO2 Bearing qui équipe les NF-F12 est entièrement scellé afin d'éviter l'entrée de fines particules de poussière. Veuillez noter que le ventilateur ne peut être démonté par l'utilisateur. Désolidariser la turbine de son cadre endommagerait ledit scellement et annulerait alors la garantie.

Garantie et Service Après Vente

Même s'il s'agit d'un produit haut de gamme, et malgré un contrôle qualité draconien, la probabilité d'apparition d'un défaut ne peut être totalement nulle. Ainsi, nous tenons à offrir un niveau de fiabilité et de confort le plus haut possible qui se traduit par une garantie de 6 ans et un service retour rapide, simple et efficace. En cas de problème avec votre NF-F12, n'hésitez pas à contacter notre service client (support@noctua.at).